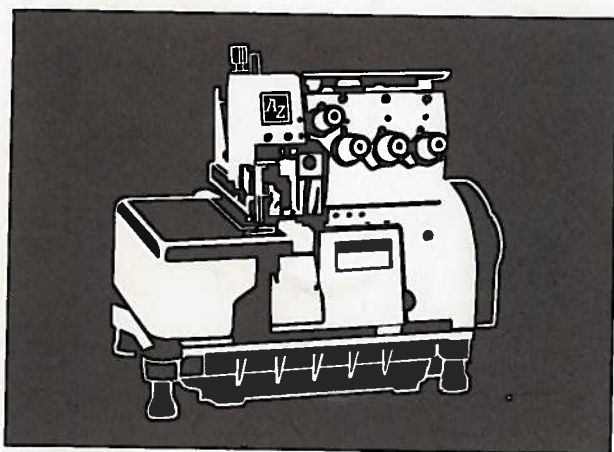


Jamato[®]

INDUSTRIAL SEWING MACHINE

**ILLUSTRATED SPARE PARTS LIST
FOR
SUPER HIGH SPEED
SAFETY STITCH MACHINE**

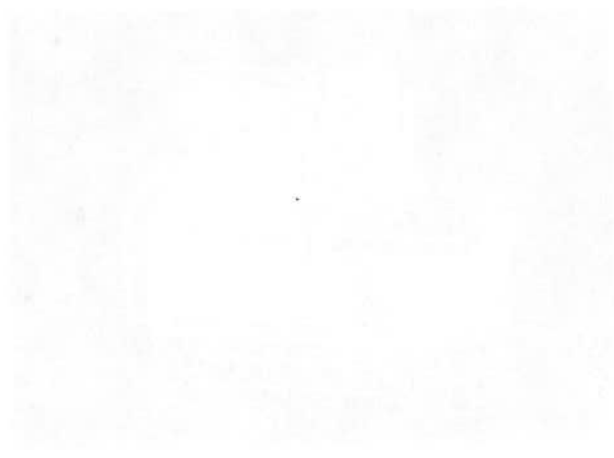


MODELS & DEVICES

AZ6500	AZ6502	AZ6505
AZ6506	AZ6507	AZ6520
AZ6525		

K1 — C — MT2 — MU5

ILLUSTRATED INSTRUCTIONS
FOR THE
SEWING MACHINE



830070

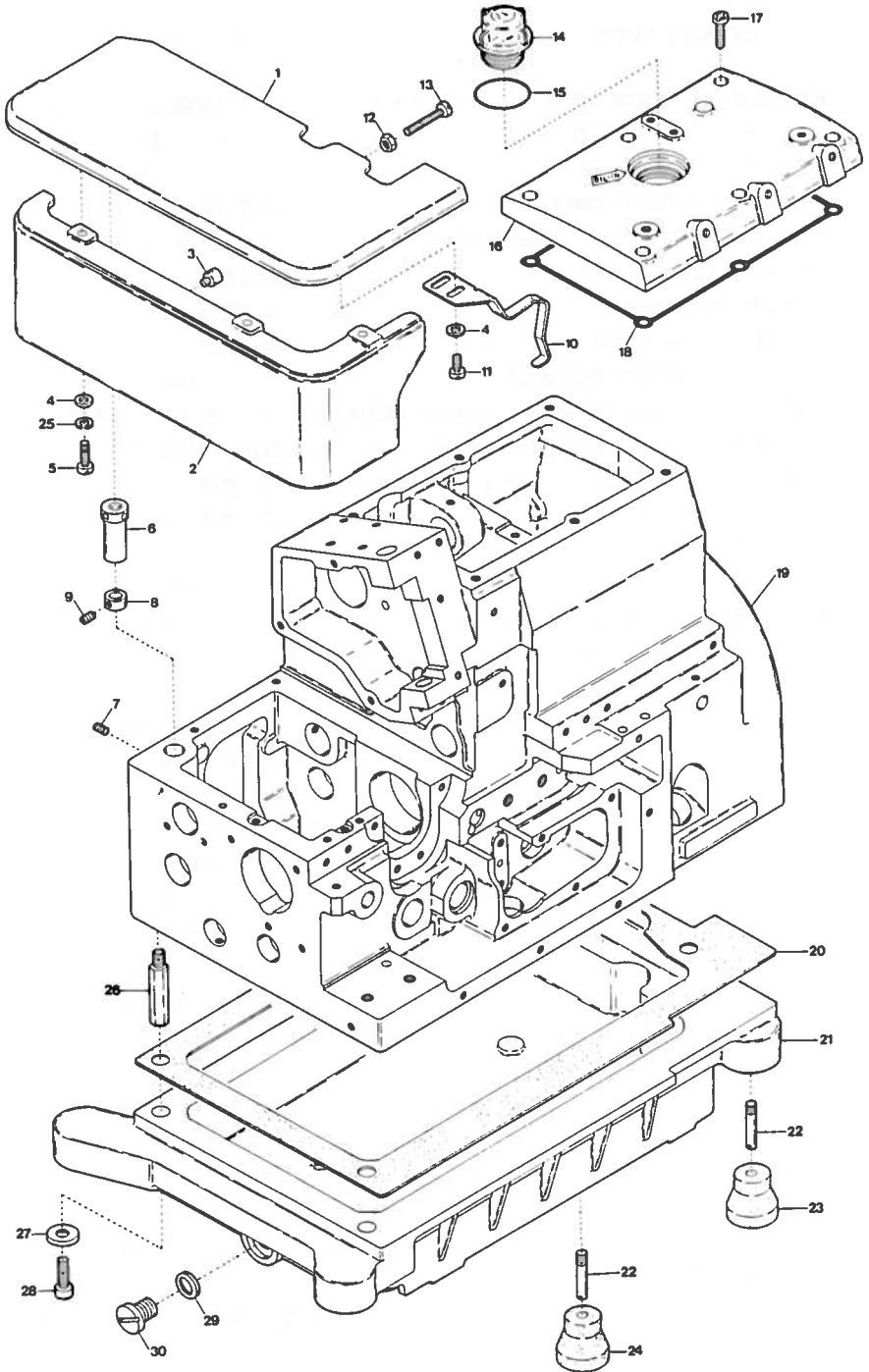
CONTENTS

目次

MISCELLANEOUS COVERS (1)	カバー関係(1)	1
" " (2)	" (2)	2
" " (3)	" (3)	3
MISCELLANEOUS THREAD EYELETS	糸道関係	4
MISCELLANEOUS CRANKSHAFT & BUSHINGS	主軸及びブッシュ関係	5
NEEDLE BAR DRIVING MECHANISM	針棒機構	6
KNIFE DRIVING MECHANISM	メス機構	7
PRESSER FOOT MECHANISM	押エ機構	8
UPPER LOOPER DRIVING MECHANISM	上ルーパ機構	9
LOWER & DOUBLE CHAINING LOOPER DRIVING MECHANISM	下・二重環ルーパ機構	10
FEED DRIVING CONTROL MECHANISM	前送り調節機構	11
FEED DRIVING MECHANISM	送り機構	12
LUBRICATING MECHANISM	給油機構	13
EXCLUSIVE PARTS for UPPER KNIFE(Angled Type), 6500-C, Y and 6502	角メス及びサブモデル用品	14
AZ6505, 6506, 6507 EXCLUSIVE PARTS(1)	サブモデル専用部品(1)	15
" " (2)	" (2)	16
" " (3)	" (3)	17
AZ6520 EXCLUSIVE PARTS	サブモデル専用部品	18
AZ6525 EXCLUSIVE PARTS	サブモデル専用部品	19
"K1" DEVICE	"K1" 装置	20
"C" DEVICE	"C" 装置	21
"MT2" DEVICE(1)	"MT2" 装置(1)	22
" (2)	" (2)	23
"MU5" DEVICE(1)	"MU5" 装置(1)	24
" (2)	" (2)	25
" (3)	" (3)	26
" (4) for AZ6500	" (4)	27
" (5) for AZ6520, 6525	" (5)	28
THREAD STAND & SUPPORTING BOARD	糸立台及び受け板	29
LIST of MAIN SPARE PARTS	主要部品リスト	30
INDEX	索引	31

Illustration of this Parts Book is based on the Model AZ6500-A4, A5, A6 with Flat Knife.

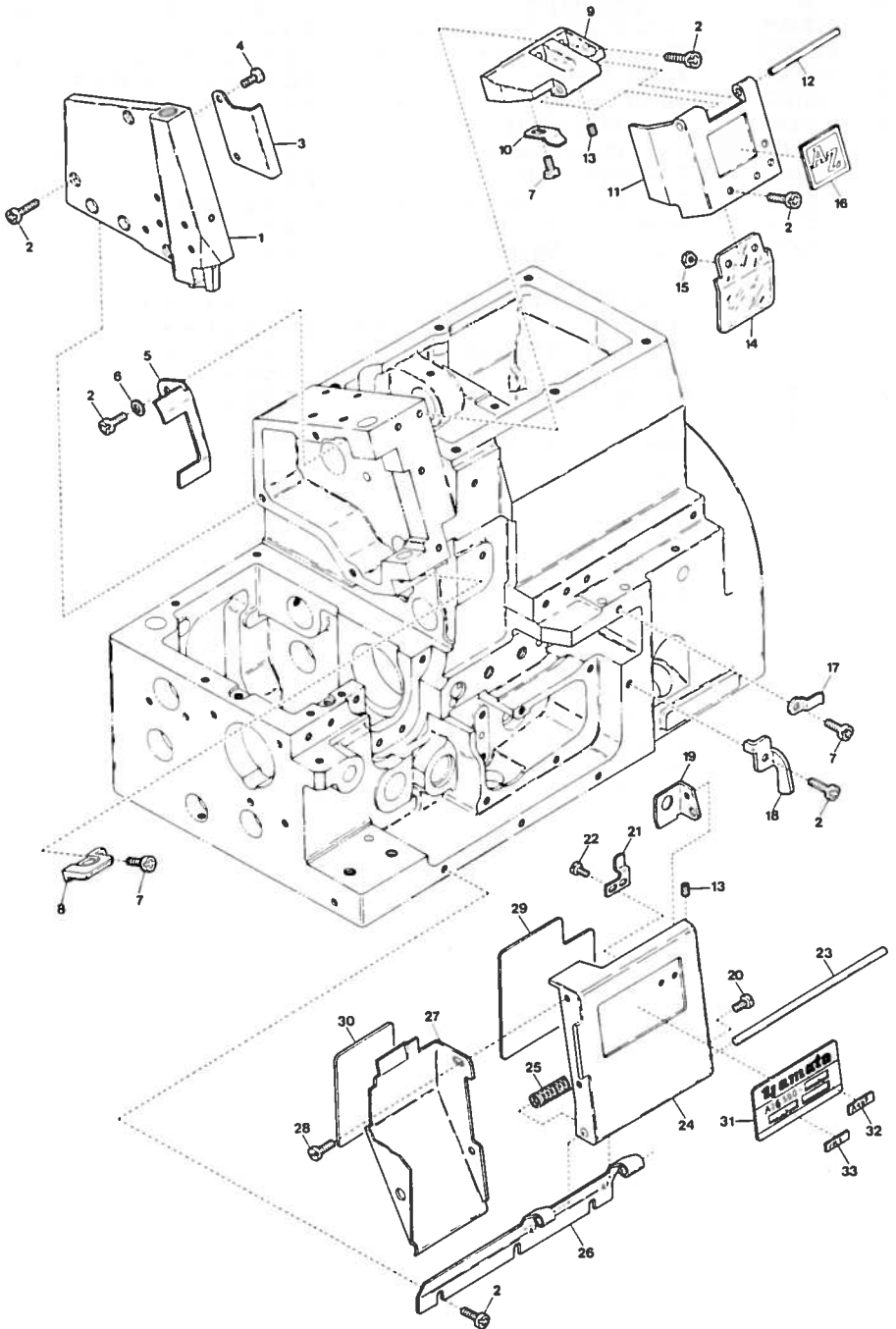
このパーツブックは AZ6500-A4, A5, A6(平メス装備)を基本にしてイラストを作成しております。



MISCELLANEOUS COVERS (1)

カバー関係(1)

Ref.	Parts		品名	1 Amt. Req.
No.	No.	Description		
1	2100006	Cloth Plate	クロスプレート	1
2	2100013	Cloth Plate(Lower)	クロスプレート(下)	1
3	2100014	Rubber Cushion	クロスプレート(下)埋メ座	1
4	001123	Washer	ワッシャ	5
5	110045	Screw(M4-0.7×12)	止ネジ	3
6	2100011	Cloth Plate Eccentric Bushing	エキセンブッシュ	1
7	160001	Screw(M4-0.7×4)	止ネジ	1
8	2100012	Cloth Plate Hinge Pin Collar	ヒンジピンカラー	1
9	160000	Screw(M3-0.5×5)	止ネジ	1
10	2100008	Cloth Plate Spring	クロスプレートバネ	1
11	110012	Screw(M4-0.7×5)	止ネジ	2
12	100001	Lock Nut	ロックナット	1
13	110010	Stop Screw(M4-0.7×16)	ストップネジ	1
14	0020004	Oil Cap	オイルキャップ	1
15	0020005	Oil Cap Seal	オイルキャップリング	1
16	2100053	Top Cover	上カバー	1
17	110016	Screw(M4-0.7×15)	止ネジ	6
18	2100054	Top Cover Gasket	上カバーパッキン	1
19	2100001	Machine Frame	フレーム	1
20	2100003	Oil Reservoir Gasket	油受ケパッキン	1
21	2100002	Oil Reservoir	油受ケ	1
22	006816	Screw(1/4-24×8)	止ネジ	4
23	0032879	Oil Reservoir Rubber Cushion(Black-colored)	防振ゴム(黒色)	3
24	0033627	Oil Reservoir Rubber Cushion(Green-colored)	防振ゴム(緑色)	1
25	000644	Spring Washer	スプリングワッシャ	3
26	2100005	Oil Reservoir Positioning Bar	油受ケ固定棒	4
27	300004	Washer	ワッシャ	4
28	120017	Screw(M5-0.8×15)	止ネジ	4
29	0020137	Drain Hole Seal	リング	1
30	005075	Drain Hole Screw(3/8-24×8)	油抜キネジ	1



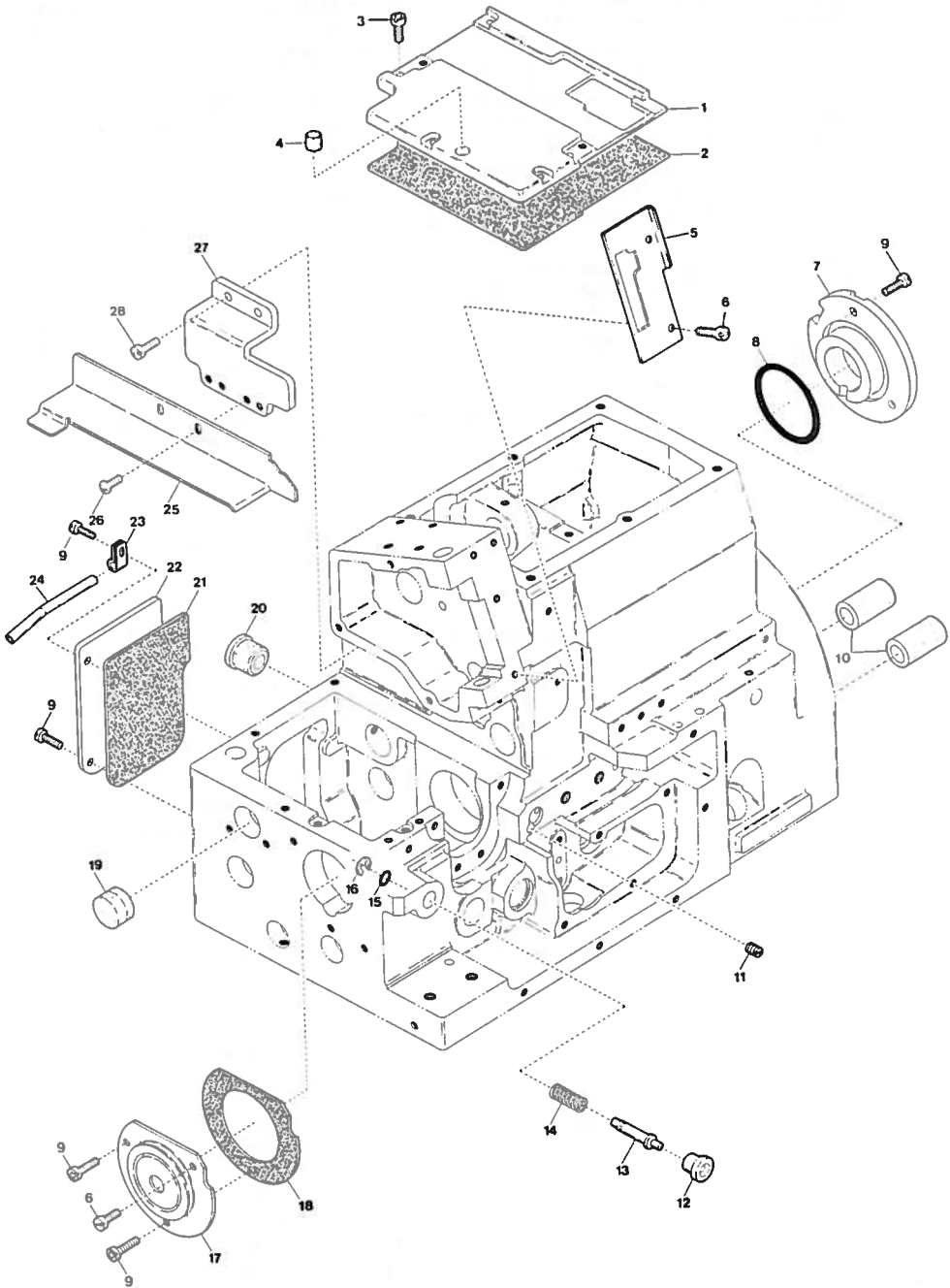
MISCELLANEOUS COVERS (2)

カバー関係(2)

2

Ref.	Parts	Description	品名	Amt.
No	No			Req.
1	2100028	Side Cover	側面カバー	1
2	110013	Screw(M4-0.7×8)	止ネジ	12
3	2100049	Needle Bar Cover(Left)	針棒カバー(左)	1
4	110030	Screw(M3-0.5×2.6)	止ネジ	2
5	2100048	Needle Bar Cover(Rear)	針棒カバー(後)	1
6	000538	Washer	ワッシャ	1
7	110012	Screw(M4-0.7×5)	止ネジ	3
8	2100143	Needle Bar Oil Defender	針棒油受ケ	1
9	2100018	Needle Thread Cover Hinge	針糸カバーヒンジ	1
10	2100019	Needle Thread Cover Hinge Spring	針糸カバーヒンジバネ	1
11	2100017	Needle Thread Cover	針糸カバー	1
12	2100020	Needle Thread Cover Hinge Pin	針糸カバーヒンジピン	1
13	003637	Screw(1/8-44×2.5)	止ネジ	3
14	2100027	Safety Plate	アイガード	1
15	100001	Nut	ナット	2
16	390010	"AZ" Mark	A Zマーク	1
17	0020014	Front Cover Latch Spring	前開キカカバーラッチバネ	1
18	2100022	Front Cover Hook Guide	前開キカカバー案内	1
19	0024446	Front Cover Hook	前開キカカバーフック	1
20	001330	Screw(9/64-40×3.8)	止ネジ	1
21	0024085	Front Cover Latch	前開キカカバーラッチ	1
22	110054	Screw(M3-0.5×3.5)	止ネジ	2
23	0020016	Front Cover Hinge Pin	前開キカカバーヒンジピン	1
24	2100024	Front Cover(Right)	前開キカカバー	1
25	0024095	Front Cover Hinge Spring	前開キカカバーヒンジバネ	1
26	2100025	Front Cover Hinge	前開キカカバーヒンジ	1
27	2100400	Chip Guide(Openable)	切り屑落シ板	1
28	110003	Screw(M3.5-0.6×6)	止ネジ	2
29	-----	Threading Chart(Right)(See the Table)	糸通シ図(右)(下表参照)	1
30	390513	Threading Chart(Left)	糸通シ図(左)	1
31	-----	Model Plate(See the Table)	型式板(下表参照)	1
32	-----	Gauge Indicate Plate(See the Table)	ゲージ記号板(下表参照)	1
33	-----	Device Indicate Plate(See the Table)	デバイス記号板(下表参照)	1

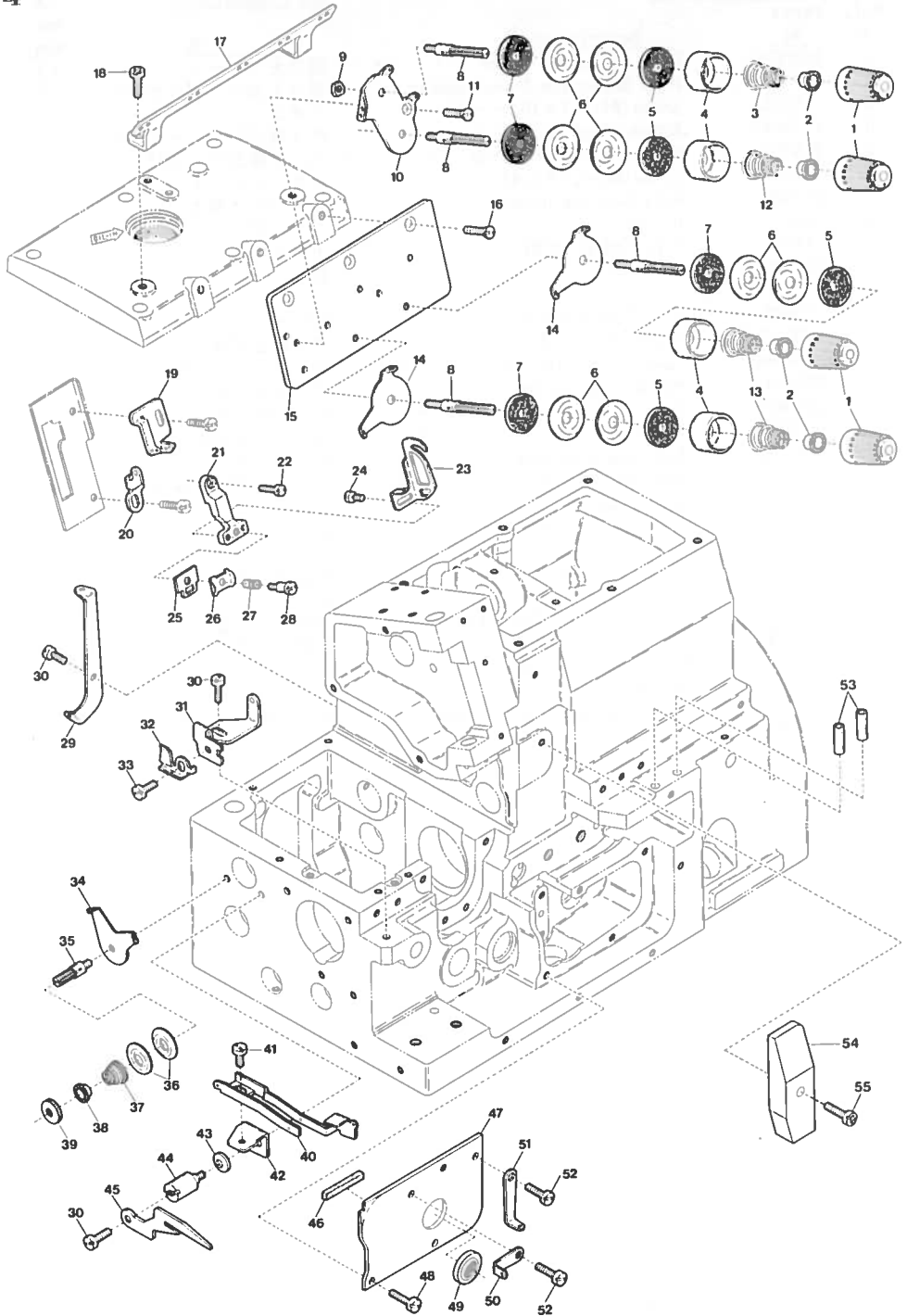
Models	Parts No. (Model Plate)	Parts No. (Threading Chart)	Gauge Indicate Plate and Prats No.	
AZ6500	2109550	390532	A3DF	0020802
AZ6502	2109556	"	A3DA	0020803
AZ6505	2109551	"	A4DF	0020806
AZ6506	2109554	"	A4DA	0020807
AZ6507	2109555	"	A5DF	0020808
AZ6520	2109552	390537	A5DA	0020809
AZ6525	2109553	"	A6DF	0020819
AZ6500/MU5	---	390536	A6DA	0020820
AZ6520/MU5	---	390538	C5DF	0020810
Device Indicate Plate and Prats No.			C5DA	0020811
			C6DF	0020812
			C6DA	0020813
			AY6DF	0020827
			AY6DA	0020828
			YX4DF	0020842
			YX4DA	0020843
			/K1	68534
			/MT2	18732
			/MU5	18731



MISCELLANEOUS COVERS(3)

カバー関係(3)

Ref.	Parts	Description	品名	Amt.
No	No			Req.
1	2100035	Feed Mechanism Cover	送リ上カバー	1
2	2100036	Feed Mechanism Cover Gasket	送リ上カバーパッキン	1
3	110048	Screw(M4-0.7×10)	止ネジ	5
4	2100047	Rubber Cushion	埋メ座(中)	1
5	2100039	Needle Bar Connecting Link Cover(Front)	針棒カバー(前)	1
6	110001	Screw(M4-0.7×5.4)	止ネジ	3
7	2100093	Ball Bearing Holder	ベアリング押エ	1
8	2100122	O-Ring	Oリング	1
9	110013	Screw(M4-0.7×8)	止ネジ	9
10	2100605	Seal Plug	詰栓	2
11	150001	Seal Plug	詰栓	1
12	2100045	Pushbutton	プッシュボタン	1
13	2100044	Pushbutton Pin	プッシュボタン軸	1
14	2100043	Pushbutton Spring	プッシュボタンバネ	1
15	0020472	Seal	Oリング	1
16	0033024	Retaining Ring	ストップリング	1
17	2100401	Ball Bearing Housing	ハウジング	1
18	2100042	Ball Bearing Housing Gasket	ハウジングパッキン	1
19	0036518	Seal Plug	詰栓	1
20	2100110	Seal Plug	詰栓	1
21	2100038	Tail Cover Gasket	後蓋パッキン	1
22	2100037	Tail Cover	後カバー	1
23	0093528	Looper Thread Pipe Stay	糸道パイプ支エ	1
24	0021735	Looper Thread Pipe	糸道パイプ	1
25	2100029	Fabric Guide Plate	布案内板	1
26	001331	Screw(9/64-40×3.8)	止ネジ	2
27	2100030	Fabric Guide Plate Support	布案内台	1
28	110009	Screw(M4-0.7×8)	止ネジ	2



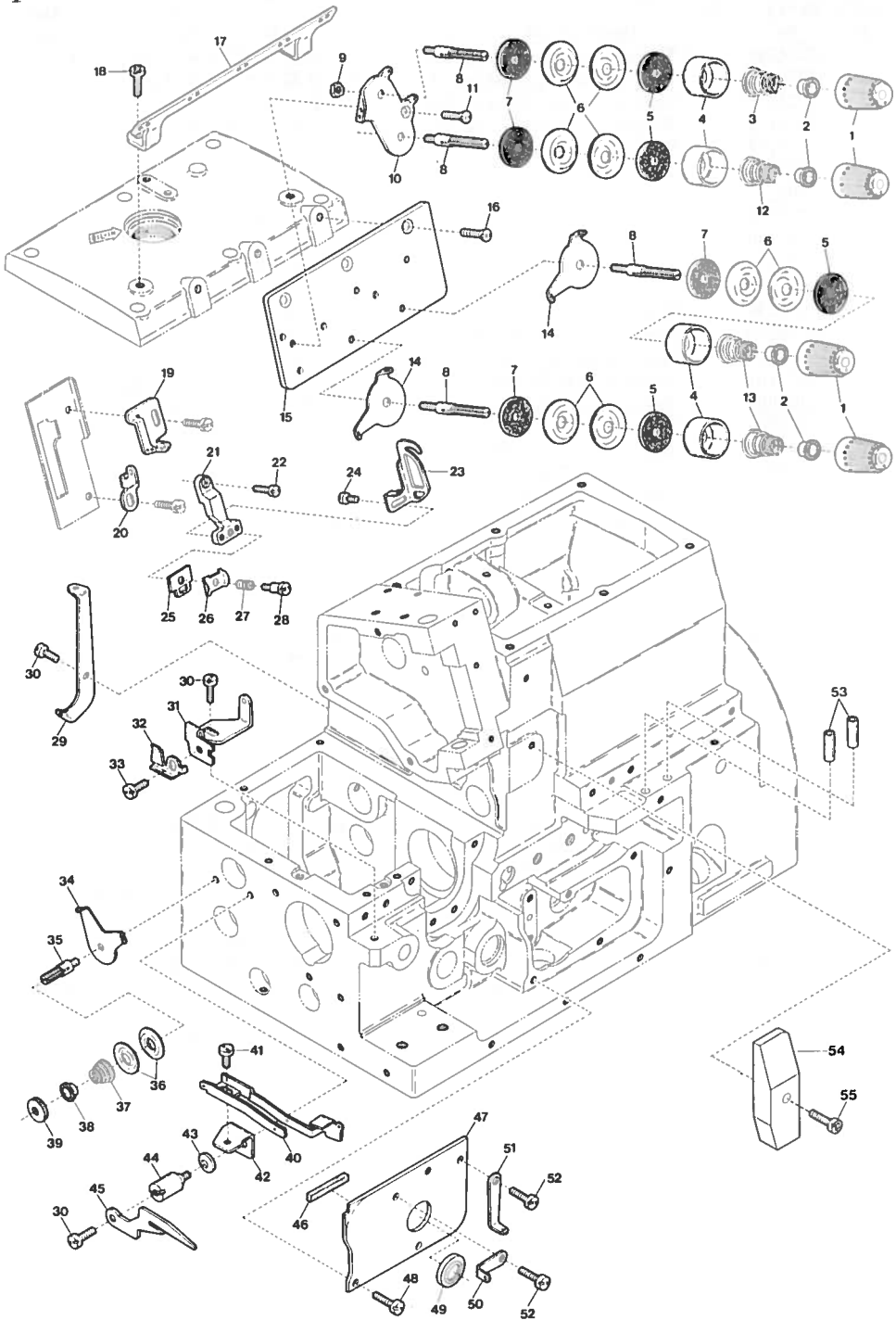
MISCELLANEOUS THREAD EYELETS

糸道関係

4

Ref. No.	Parts No.	Description	品名	Amt. Req.
1	0024084	Thread Tension Spring Cap	糸調子バネキャップ(上)	4
2	0024083	Tension Spring Bushing	糸調子ナット回り止メ	4
3	0024156	Needle Thread Tension Spring	針糸調子バネ	1
4	0020118	Thread Tension Spring Retainer	糸調子バネキャップ(下)	4
5	000178	Felt	フェルト	4
6	0031111	Tension Disc	糸調子皿	8
7	000177	Felt	フェルト	4
8	004265	Tension Post	糸調子棒	4
9	000340	Nut	ナット	1
10	2100074	Tension Disc Eyelet for Needle Thread	針糸調子台糸道	1
11	001396	Screw(11/64-40×6.5)	止ネジ	1
12	0030255	Needle Thread Tension Spring	針糸調子バネ	1
13	0024157	Upper & Lower Looper Thread Tension Spring	ルーパ糸調子バネ	2
14	0020101	Tension Disc Eyelet for Looper Thread	ルーパ糸調子台糸道	2
15	2100062	Tension Disc Eyelet Support	調子台糸道取付板	1
16	130007	Screw(M4-0.7×10)	止ネジ	3
17	2100063	Thread Guide Plate	糸案内板	1
18	110012	Screw(M4-0.7×5)	止ネジ	2
19	2100072	Needle Thread Eyelet	針糸道	1
20	2100402	Double Chaining Needle Thread Eyelet	二重環針糸道	1
21	2100071	Needle Bar Thread Retainer Bracket	小調子台	1
22	110029	Screw(M3.5-0.6×6)	止ネジ	1
23	2100460	Needle Thread Pull-off	針糸繰り	1
24	001228	Screw(3/32-56×3.2)	止ネジ	2
25	2100077	Thread Retainer Plate Support	小調子板	1
26	0032425	Thread Retainer Plate	小調子皿	1
27	0020131	Thread Retainer Spring	小調子皿バネ	1
28	001095	Screw(1/8-44×8.5)	止ネジ	1
29	2100404	Double Chaining Looper Thread Eyelet (Rear)	二重環ルーパ糸道(後)	1
30	110008	Screw(M4-0.7×5)	止ネジ	3
31	2100405	Double Chaining Looper Thread Eyelet (Left)	二重環ルーパ糸道(左)	1
32	0020169	Thread Eyelet Stopper	二又糸道ストッパ	1
33	110040	Screw(M3.5-0.6×3.5)	止ネジ	2
34	0020123	Tension Disc Eyelet for Double Chaining Looper Thread	二重環調子台糸道	1
35	190002	Tension Post	糸調子棒	1
36	0020124	Tension Disc	二重環糸調子皿	2
37	0020125	Double Chaining Looper Tension	二重環糸調子バネ	1
38	0020126	Tension Spring Bushing	二重環糸調子ナット回り止メ	1
39	000182	Adjusting Nut	調節ナット	1
40	0020167	Double Chaining Looper Thread Eyelet	二又糸道	1

※ Ref.No.41 to 55.....See the following page.



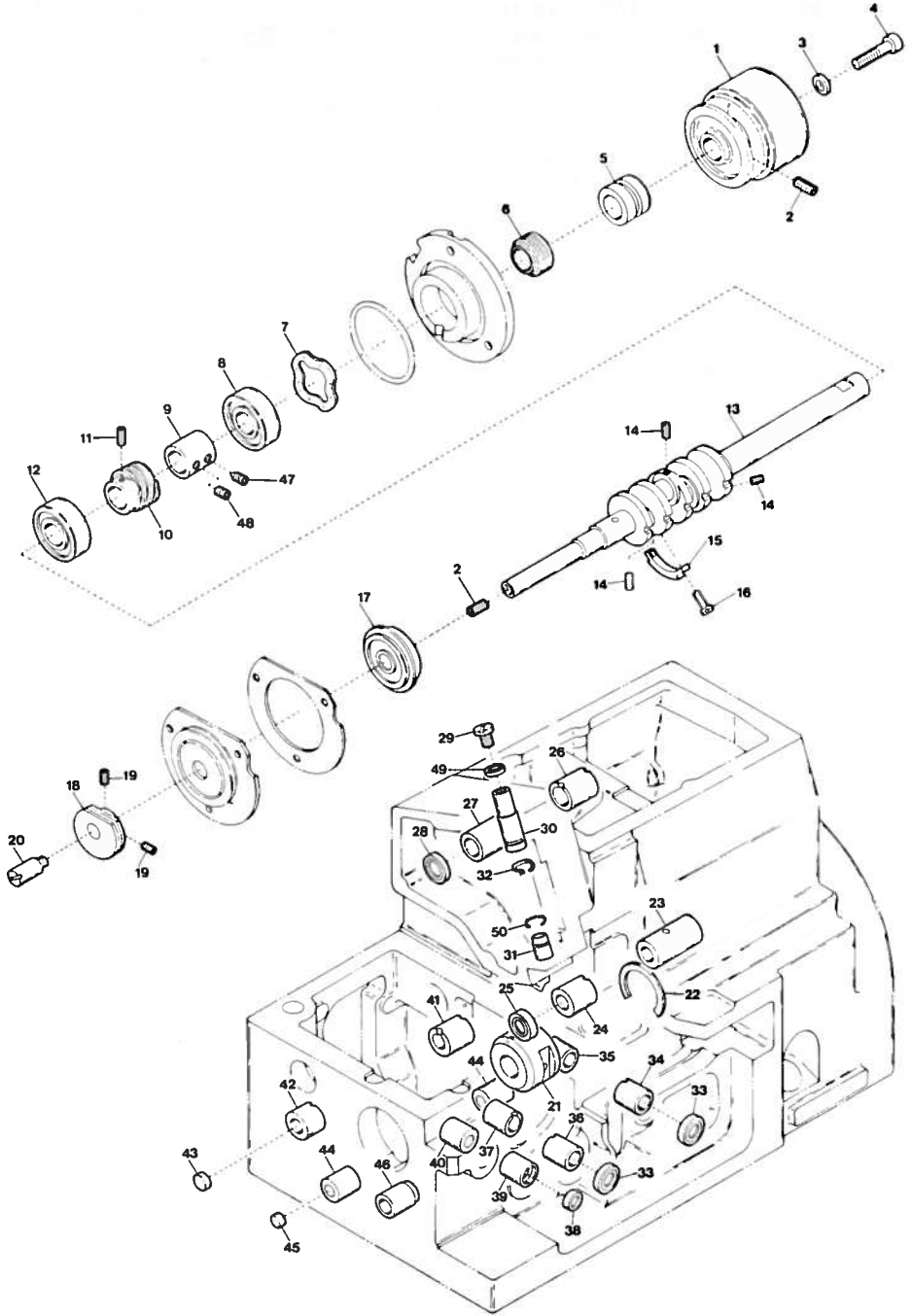
MISCELLANEOUS THREAD EYELETS

糸道関係

4

Ref. No.	Parts No.	Description	品名	Amt. Req.
41	009853	Screw(11/64-40×6.5)	止ネジ	3
42	0020165	Thread Eyelet Bracket	二又糸道台	1
43	000010	Conical Spring Washer	皿バネワッシャ	1
44	190000	Screw(M4-0.7×7)	止ネジ	1
45	0020166	Thread Retaining Finger	糸案内	1
46	2100229	Looper Holder Cover Spacer(Rubber)	ルーパー台カバースペーサ	1
47	2100060	Looper Holder Cover	ルーパー台カバー	1
48	110009	Screw(M4-0.7×8)	止ネジ	2
49	0093303	Looper Driving Shaft Oil Seal	ルーパー軸オイルシール	1
50	0036533	Looper Thread Eyelet(Left)	ルーパー糸道(左)	1
51	2100065	Lower Looper Thread Eyelet(Right)	下ルーパー糸道(右)	1
52	110035	Screw(M4-0.7×10)	止ネジ	2
53	0022215	Looper Thread Pipe	糸道パイプ	2
54	2100606	Dust-proof Cover	防塵カバー	1
55	110016	Screw(M4-0.7×15)	止ネジ	1

※ Ref.No.1 to 40.....See the preceding page.

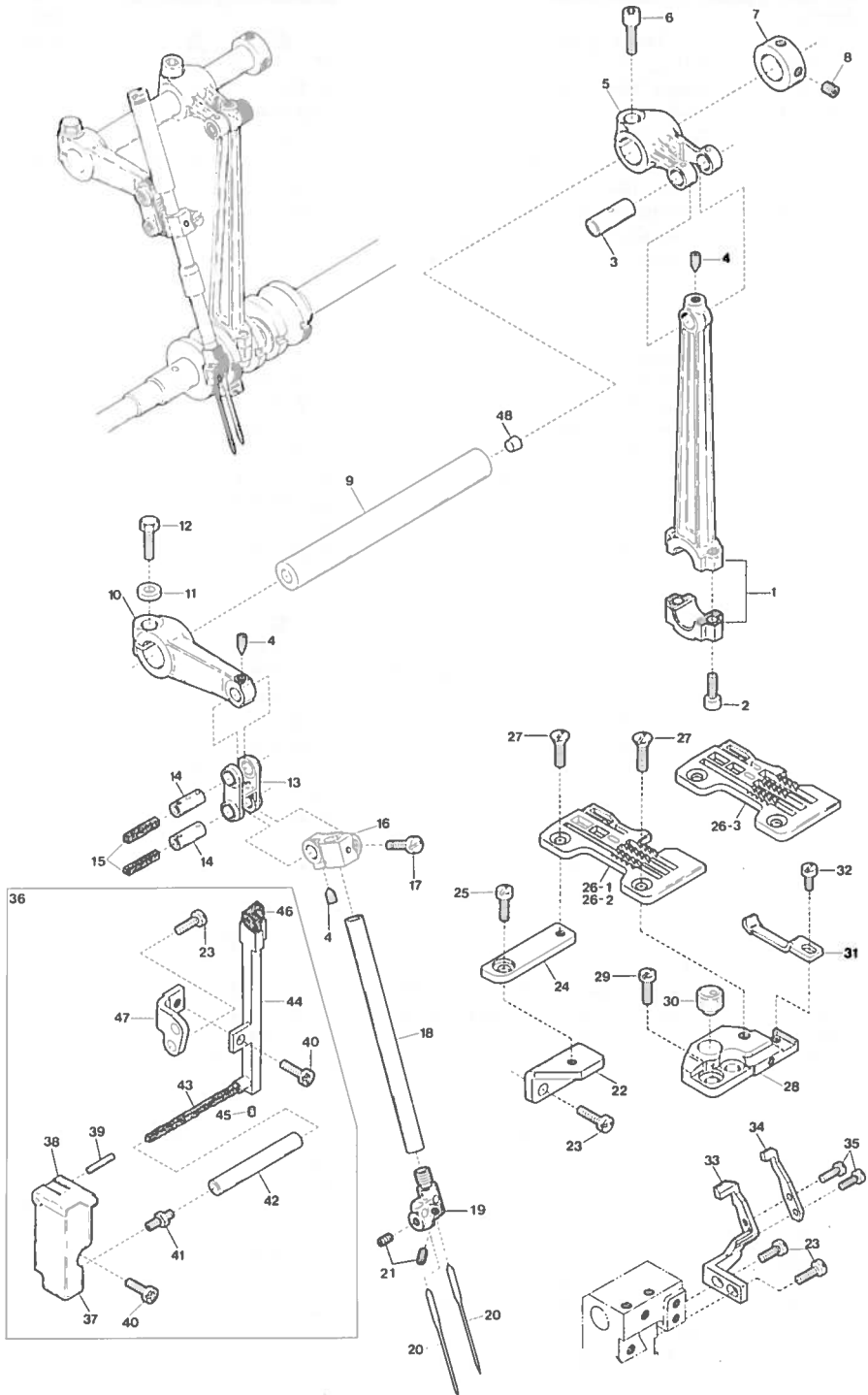


MISCELLANEOUS CRANKSHAFT & BUSHINGS

主軸及びブッシュ関係

5

Ref. No.	Parts No.	Description	品名	Amt. Req.
1	2100090	Pulley	プーリ	1
2	160007	Screw(M6-1×6)	止ネジ	3
3	000474	Washer	ワッシャ	1
4	009753	Screw(M6-1×30)	止ネジ	1
5	2100625	Mechanical Oil Shield Sleeve	油切りスリーブ	1
6	2100092	Mechanical Oil Shield	油切り	1
7	2100113	Corrugeted Washer	波形ワッシャ	1
8	2100121	Crankshaft Ball Bearing(Right)	ボールベアリング(右)	1
9	2100312	Crankshaft Sleeve	クランクシャフトスリーブ	1
10	2100364	Oil Pump Driving Worm	ウォーム	1
11	160001	Screw(M4-0.7×4)	止ネジ	1
12	2100120	Crankshaft Ball Bearing(Center)	ボールベアリング(中)	1
13	2100106	Crankshaft	クランクシャフト	1
14	160000	Screw(M3-0.5×3)	詰ネジ	3
15	2100111	Crankshaft Counterweight	バランスウエイト	2
16	110036	Screw(M3-0.5×8)	止ネジ	4
17	2100095	Crankshaft Ball Bearing(Left)	ボールベアリング(左)	1
18	2100411	Double Chaining Looper Thread Take-up	糸調子カム	1
19	160001	Screw(M4-0.7×4)	止ネジ	2
20	2100410	Thread Take-up Pin	糸調子カムピン	1
21	2100109	Crankshaft Bushing	小ブッシュ	1
22	2100112	Retaining Ring	止メ輪	1
23	2100105	Upper Knife Shaft Bushing(Right)	上メス軸ブッシュ(右)	1
24	2100104	Upper Knife Shaft Bushing(Left)	上メス軸ブッシュ(中)	1
25	2100117	Upper Knife Shaft Oil Seal	上メス軸オイルシール	1
26	2100101	Needle Bar Shaft Bushing(Right)	針棒クランク軸ブッシュ(右)	1
27	2100100	Needle Bar Shaft Bushing(Left)	針棒クランク軸ブッシュ(左)	1
28	0032684	Needle Bar Shaft Oil Seal	針棒クランク軸オイルシール	1
29	003636	Cap Screw(5/16-32×3.5)	蓋ネジ	1
30	2100126	Needle Bar Bushing(Upper)	針棒ブッシュ(上)	1
31	2100129	Needle Bar Bushing(Lower)	針棒ブッシュ(下)	1
32	310009	Oil Wick	油芯	1
33	2100272	Looper Shaft Oil Seal	ルーパー軸オイルシール	2
34	2100202	Upper Looper Shaft Bushing(Front)	上ルーパー軸ブッシュ(前)	1
35	2100370	Upper Looper Shaft Bushing(Rear)	上ルーパー軸ブッシュ(後)	1
36	2100114	Lower Looper Shaft Bushing(Front)	下ルーパー軸ブッシュ(前)	1
37	2100115	Lower Looper Shaft Bushing(Rear)	下ルーパー軸ブッシュ(後)	1
38	0077301	Looper Shaft Oil Seal	ルーパー軸オイルシール	1
39	2100412	Double Chaining Looper Shaft Bushing(Front)	二重ルーパー軸ブッシュ(前)	1
40	2100413	Double Chaining Looper Shaft Bushing(Rear)	二重ルーパー軸ブッシュ(後)	1
41	2100097	Feed Bar Shaft Bushing(Right)	送り軸ブッシュ(右)	1
42	2100096	Feed Bar Shaft Bushing(Left)	送り軸ブッシュ(左)	1
43	2100034	Seal Plug	詰栓	1
44	2100414	Looper Rocker Shaft Bushing	ルーパー前後軸	2
45	2100417	Seal Plug	詰栓	1
46	2100098	Control Lever Shaft Bushing	送り調節レバー軸ブッシュ	1
47	160005	Screw(M6-1×8)	止ネジ	1
48	160007	Screw(M6-1×6)	止ネジ	1
49	000526	Gasket	パッキン	1
50	310021	Oil Wick(Laced Wire)	油芯(モール)	1

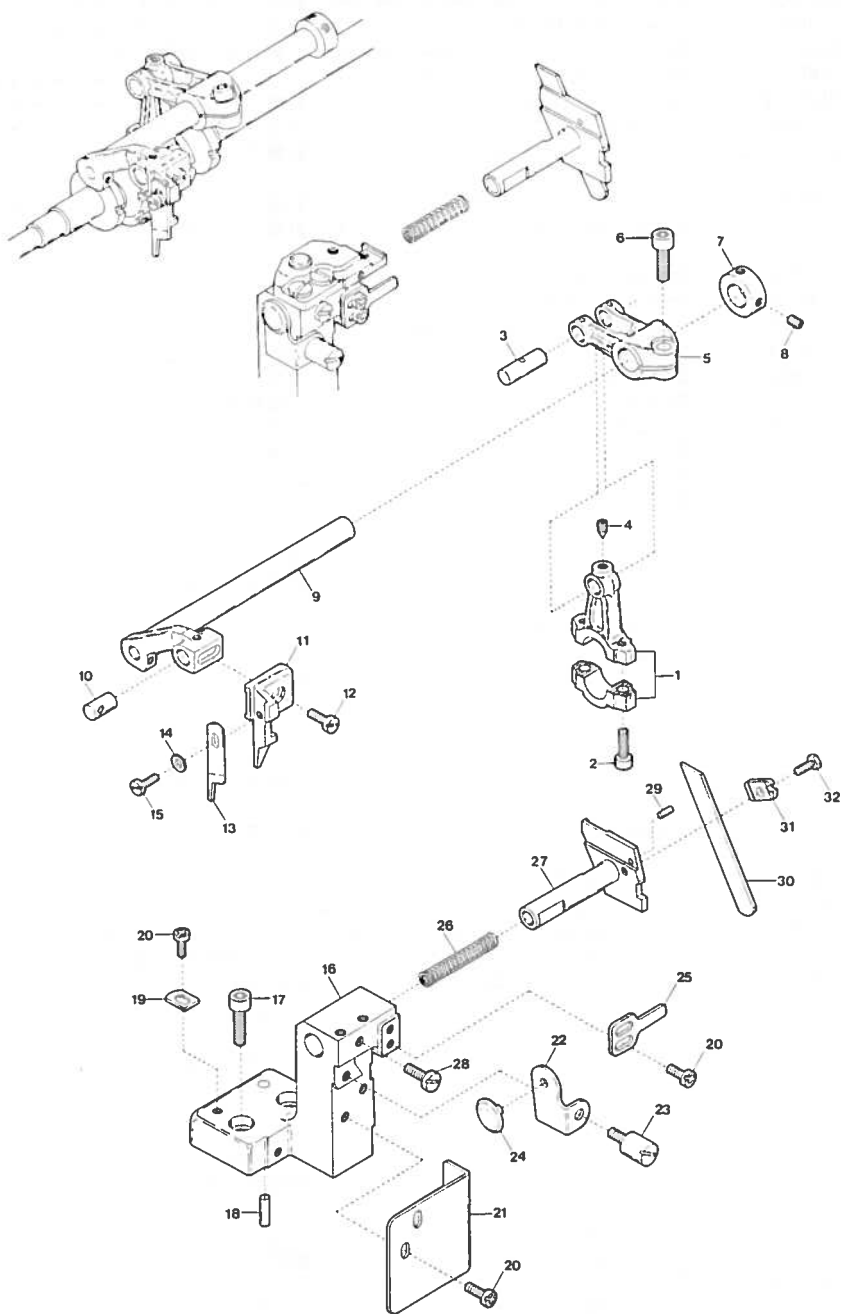


NEEDLE BAR DRIVING MACHANISN

針棒機構

6

Ref. No	Parts No	Description	品名	Amt. Req.
1	2100132	Needle Bar Driving Connecting Rod	針棒ロッド	1
2	120001	Screw(M4-0.7×14)	止ネジ	2
3	2100144	Needle Bar Driving Connecting Rod Pin	針棒クランクピン	1
4	160002	Screw(M4-0.7×5)	止ネジ	6
5	2100134	Needle Bar Driving Lever	針棒クランク軸腕	1
6	120006	Screw(M6-1×12)	止ネジ	1
7	2100137	Needle Bar Driving Shaft Collar	針棒クランク軸カラー	1
8	160003	Screw(M5-0.8×5)	止ネジ	2
9	2100368	Needle Bar Driving Shaft	針棒クランク軸	1
10	2100136	Needle Bar Crank Arm	針棒クランク	1
11	300008	Washer	ワッシャ	1
12	140003	Screw(M6-1×18)	止ネジ	1
13	2100138	Needle Bar Connecting Link	針棒リンク	1
14	2100176	Needle Bar Connecting Link Pin	針棒リンクピン	2
15	310013	Oil Wick	油芯	2
16	2100140	Needle Bar Connecting Bracket	針棒抱キ	1
17	110006	Screw(M3.5-0.6×10)	止ネジ	1
18	2100123	Needle Bar	針棒	1
19	2109120	Needle Clamp(A)	針止メ(A)	1
20	-----	Needle(System:DC×27)	針	2
21	003637	Screw(1/8-44×2.5)	止ネジ	2
22	2100147	Stitch Plate Support Stay	針板取付台支エ	1
23	110009	Screw(M4-0.7×8)	止ネジ	6
24	2100146	Stitch Plate Support(Rear)	針板取付台(後)	1
25	110001	Screw(M4-0.7×5.4)	止ネジ	1
26-1	2108050	Stitch Plate(A4)	針板(A4)	1
26-2	2108051	" (A5)	" (A5)	1
26-3	2108056	" (A6)	" (A6)	1
27	005345	Screw(11/46-40×8.3)	止ネジ	2
28	2100145	Stitch Plate Support(Front)	針板取付台(前)	1
29	110011	Screw(M5-0.8×10)	止ネジ	2
30	0032604	Rubber Cushion	埋メ座	1
31	2109211	Needle Guard(Front)(Double Chain Stitch)	インタ針受ケ(前)	1
32	110002	Screw(M3-0.5×5)	止ネジ	1
33	2109212	Needle Guard(Rear)(Double Chain Stitch)	インタ針受ケ(後)	1
34	2109210	Needle Guard(Front)(Overlock Stitch)	オーバ針受ケ(前)	1
35	110027	Screw(M2.5-0.45×3.5)	止ネジ	2
36	2100154	HR Unit, Complete Set	HR装置(組)	1
37	2100148	HR Cup	HRカップ	1
38	0033968	HR Cup Lid	HRカップ蓋	1
39	000693	Pin	ピン	1
40	110013	Screw(M4-0.7×8)	止ネジ	2
41	009909	Tube Joint	パイプ継手	1
42	2100152	Oil Tube(50mm)	給油パイプ(50mm)	1
43	310005	Oil Wick	油芯	1
44	2100151	HR Felt Holder	HRフェルト受ケ	1
45	000456	Seal Plug	詰栓	1
46	310001	HR Felt	HRフェルト	1
47	2100149	HR Felt Holder Bracket	HR取付台	1
48	330005	Seal Plug	詰栓	1

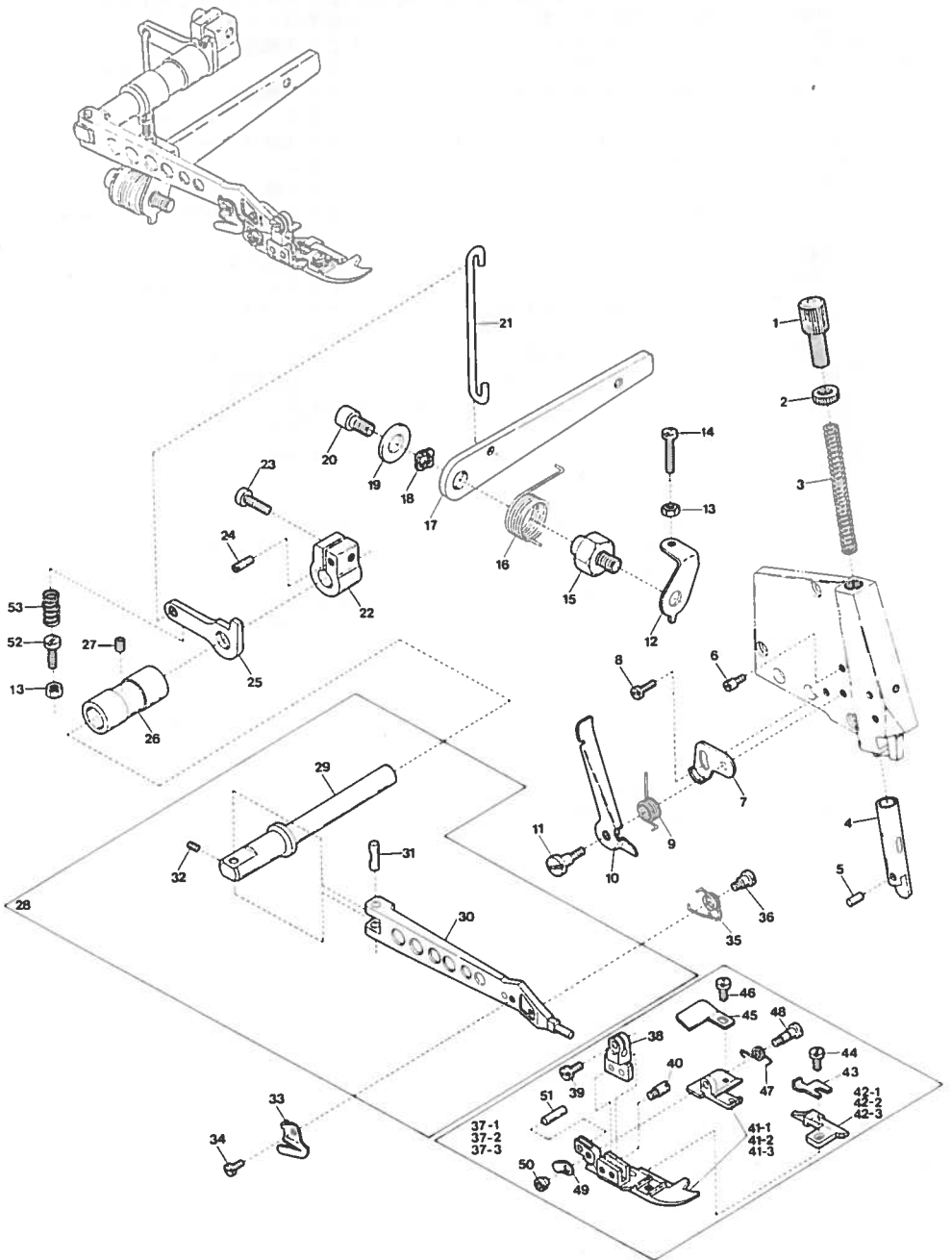


KNIFE DRIVING MECHANISM

メス機構

7

Ref.	Parts		品名	Amt.
No.	No.	Description		Req.
1	2100160	Upper Knife Driving Connecting Rod	上メスロッド	1
2	120001	Screw(M4-0.7×14)	止ネジ	2
3	2100173	Driving Lever Pin	上メス軸腕ピン	1
4	160002	Screw(M4-0.7×5)	止ネジ	1
5	2100162	Upper Knife Driving Lever	上メス軸腕	1
6	120006	Screw(M6-1×12)	止ネジ	1
7	2100161	Upper Knife Driving Shaft Collar	上メス軸カラー	1
8	160003	Screw(M5-0.8×5)	止ネジ	2
9	2100163	Upper Knife Driving Shaft	上メス軸	1
10	2100165	Upper Knife Holder Positioner	上メスホルダピン	1
11	2100418	Upper Knife Holder(Flat Type)	上メスホルダ(平)	1
12	110043	Screw(M4-0.7×14)	止ネジ	1
13	0020496	Upper Knife(Flat Type)	上メス(平)	1
14	000532	Washer	ワッシャ	1
15	110003	Screw(M3.5-0.6×6)	止ネジ	1
16	2100171	Lower Knife Holder Basement	下メス取付台	1
17	120011	Screw(M6-1×18)	止ネジ	2
18	000779	Knock Pin	ノックピン	1
19	2100172	Holder Basement Positioner	下メス取付台ストッパ	1
20	110012	Screw(M4-0.7×5)	止ネジ	5
21	2100021	Front Cover(Left)	前カバー	1
22	2100170	Lower Knife Holder Spring Stop	下メスバネ受け	1
23	2100009	Cloth Plate Spring Pin	バネ受けピン	1
24	2100174	Cloth Plate Rubber Cushion	緩衝ゴム	1
25	2100169	Lower Knife Holder Locking Plate	下メス台回り止め	1
26	0032919	Lower Knife Holder Spring	下メスバネ	1
27	2100419	Lower Knife Holder	下メス台	1
28	110011	Screw(M5-0.8×10)	止ネジ	1
29	000688	Guide Pin	ガイドピン	1
30	2100167	Lower Knife	下メス	1
31	2100168	Lower Knife Clamp	下メス押エ	1
32	140010	Scwer(M4-0.7×6)	止ネジ	1



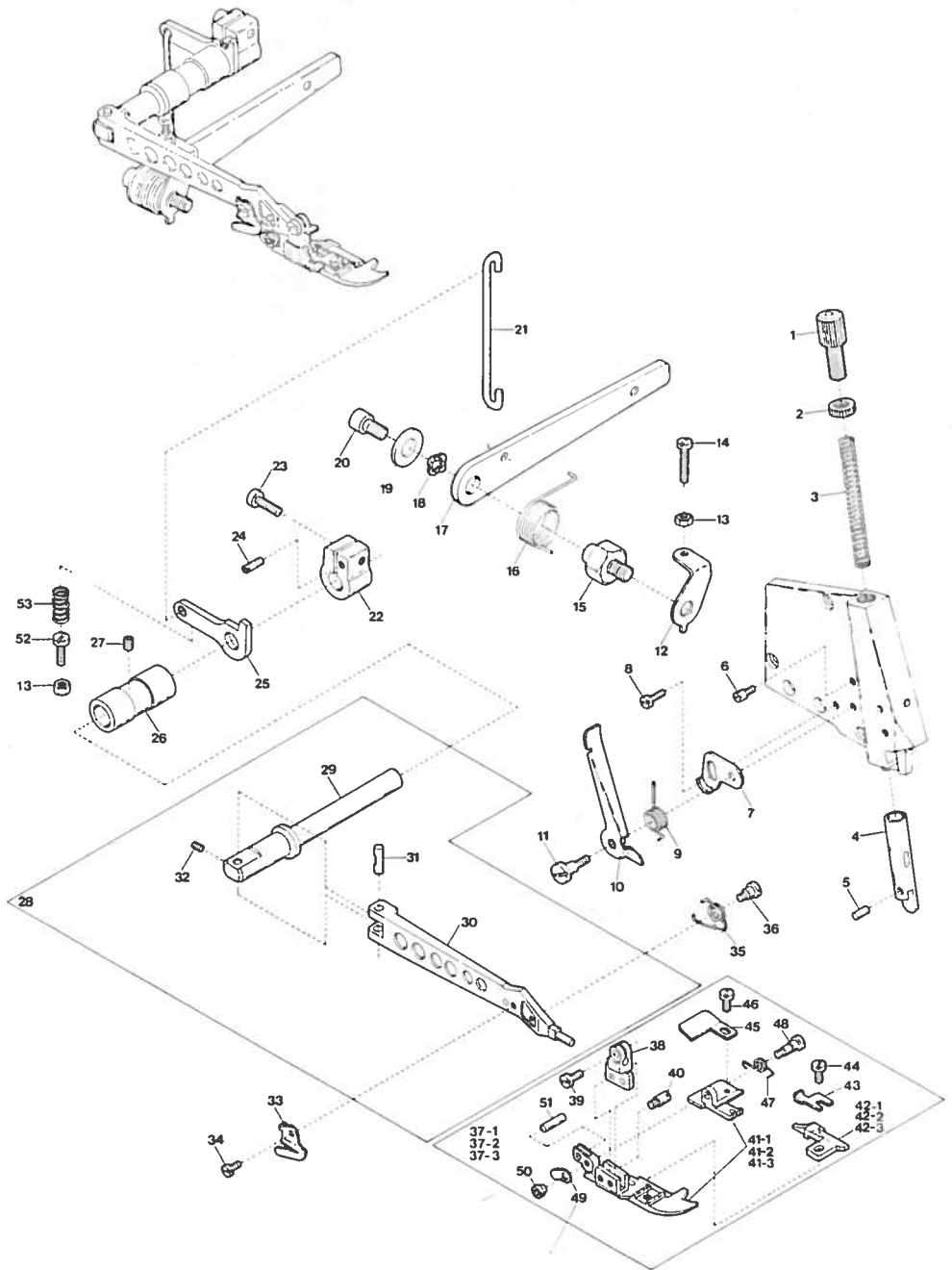
PRESSER FOOT MECHANISM

押工機構

8

Ref. No	Parts No	Description	品名	Amt. Req.
1	190003	Adjusting Screw(M10-0.75×30)	調節ネジ	1
2	100007	Lock Nut	ロックナット	1
3	2100181	Presser Spring	押エバネ	1
4	2100182	Presser Bar	押工棒	1
5	2100198	Presser Arm Positioning Guide Pin	押エ腕案内ピン	1
6	180001	Screw(M4-0.7×4.5)	バネ掛ケネジ	1
7	2100184	Presser Arm Stop	押エ腕ストopp	1
8	110012	Screw(M4-0.7×5)	止ネジ	1
9	2100187	Presser Foot Release Lever Spring	手掲ゲバネ	1
10	2100186	Presser Foot Release Lever	手掲ゲ	1
11	170000	Screw(M4-0.7×13)	止ネジ	1
12	2100195	Presser Foot Lifter Lever Stop	押エ掲ゲレバーストpp	1
13	100001	Lock Nut	ロックナット	2
14	110010	Stop Screw(M4-0.7×16)	ストppネジ	1
15	2100194	Lifter Lever Holder	押エ掲ゲレバー取付台	1
16	2100196	Presser Foot Lifter Lever Spring	押エ掲ゲレババネ	1
17	2100193	Presser Foot Lifter Lever	押エ掲ゲレバー	1
18	000487	Corrugeted Washer	波形ワッシャ	1
19	300005	Washer	ワッシャ	1
20	120010	Screw(M6-1×10)	止ネジ	1
21	2100197	Presser Foot Lifter Lever Link	押エ掲ゲレバリンク	1
22	2100191	Presser Foot Shaft Collar	押エ軸カラ	1
23	120017	Screw(M5-0.8×15)	止ネジ	1
24	180007	Screw(M5-0.8×5)	止ネジ	1
25	2100192	Intermediate Lever	押エ軸レバ	1
26	2100099	Presser Foot Shaft Bushing	押エ軸ブッシュ	1
27	160007	Screw(M6-1×6)	止ネジ	1
28	2100623	Presser Arm, Complete Set	押エ腕(組)	1
29	2100189	Presser Foot Shaft	押エ軸	1
30	2100618	Presser Arm	押エ腕	1
31	2100199	Presser Arm Hinge Pin	押エ腕ヒンジピン	1
32	160001	Screw(M4-0.7×4)	止ネジ	1
33	0020271	Thread Chain Cutting Knife	チェーンカッタ	1
34	004097	Screw(3/32-56×4.2)	止ネジ	1
35	2100420	Presser Foot Spring(Large)	押エバネ(大)	1
36	006092	Screw(1/8-44×4)	止ネジ	1
37-1	2107100	Presser Foot, Complete Set (A4)	押エ組(A4)	1
37-2	2107124	" " (A5)	" (A5)	1
37-3	2107125	" " (A6)	" (A6)	1
38	2107101	Presser Foot Hinge	押エヒンジ	1
39	110004	Screw(M3.5-0.6×8)	止ネジ	1
40	004136	Screw(1/8-44×2.7)	止ネジ	1

※ Ref.No.41 to 53.....See the following page.



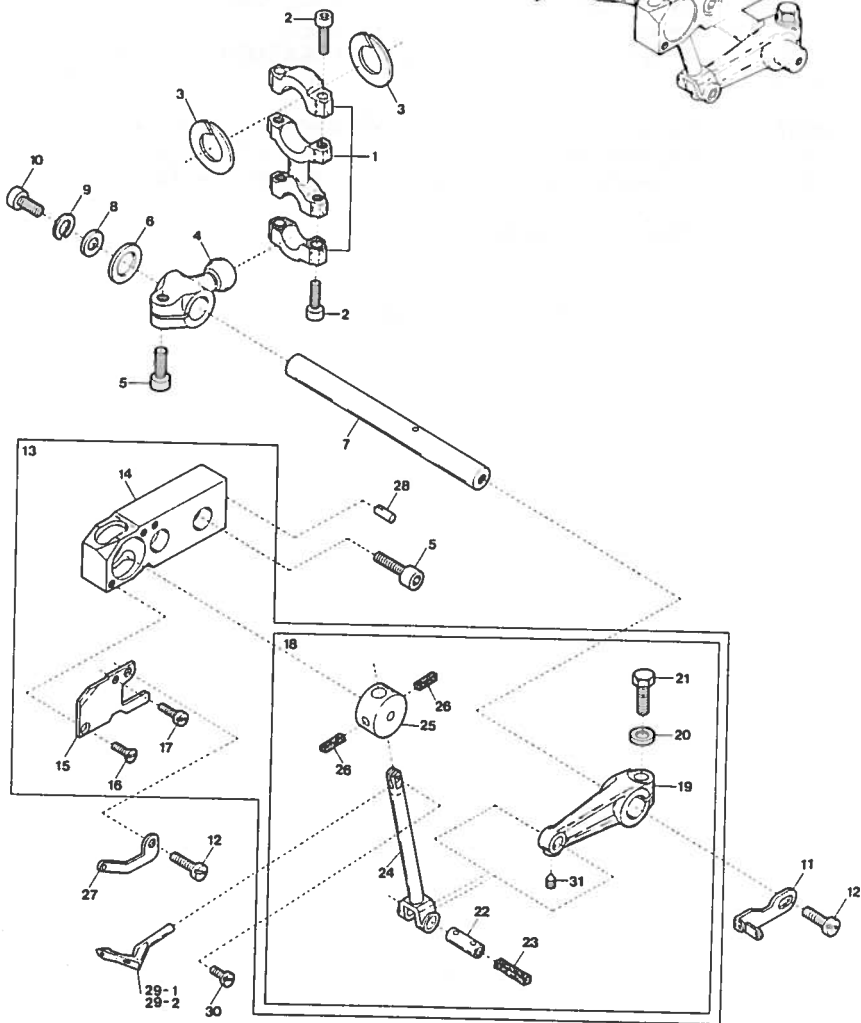
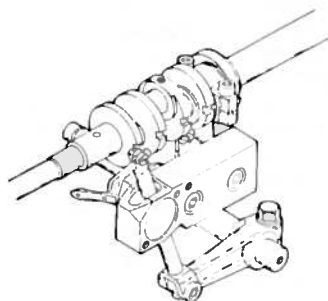
PRESSER FOOT MECHANISM

押エ機構

8

Ref. No	Parts Na	Description	品名	Amt. Req.
41-1	2107130	Presser Foot(Front/Rear) Unit(A4)	押エ(前・後)(組)(A4)	1
41-2	2107131	" " " (A5)	" " " (A5)	1
41-3	2107132	" " " (A6)	" " " (A6)	1
42-1	2107104	Presser Foot Stitch Tongue(A4)	爪(A4)	1
42-2	2107105	" " (A5)	" (A5)	1
42-3	2107107	" " (A6)	" (A6)	1
43	0025032	Presser Foot Adjusting Plate	押エ調節板	1
44	005036	Screw(1/8-44×5.6)	止ネジ	1
45	0022156	Presser Foot Chain Shield	空糸押エ	1
46	004141	Screw(3/32-56×2.1)	止ネジ	1
47	0025035	Presser Foot Spring(Small)	押エバネ(小)	1
48	006093	Screw(3/32-56×5.6)	止ネジ	1
49	0033529	Presser Foot(Rear) Adjusting Plate	押エ調節片	1
50	000216	Nut	ナット	1
51	000747	Pin	ピン	1
52	110031	Stop Screw(M4-0.7×12)	ストップネジ	1
53	2100179	Intermediate Lever Spring	押エ軸レバーバネ	1

※ Ref.No.1 to 40.....See the preceding page.

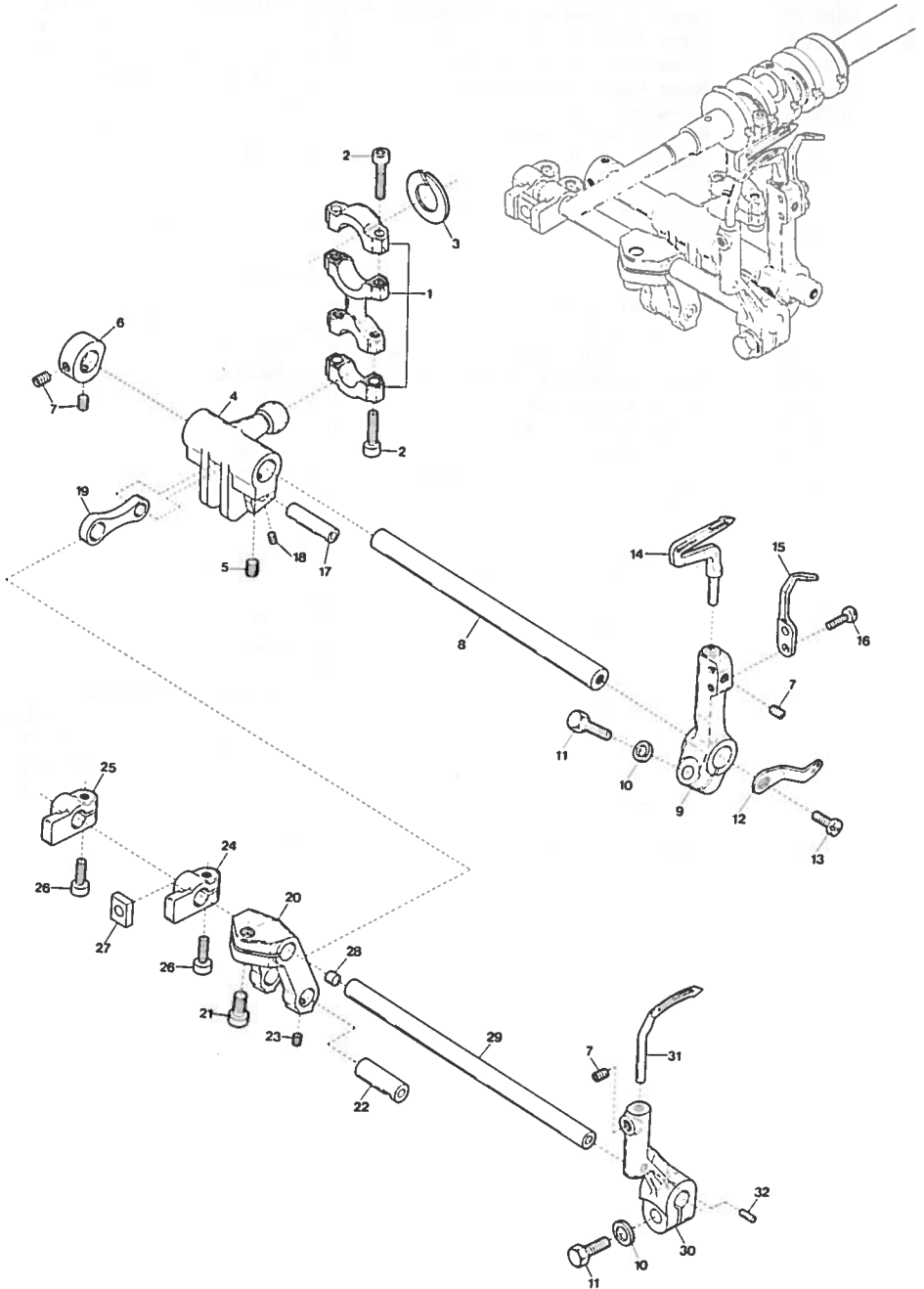


UPPER LOOPER DRIVING MECHANISM

上ルーパ機構

9

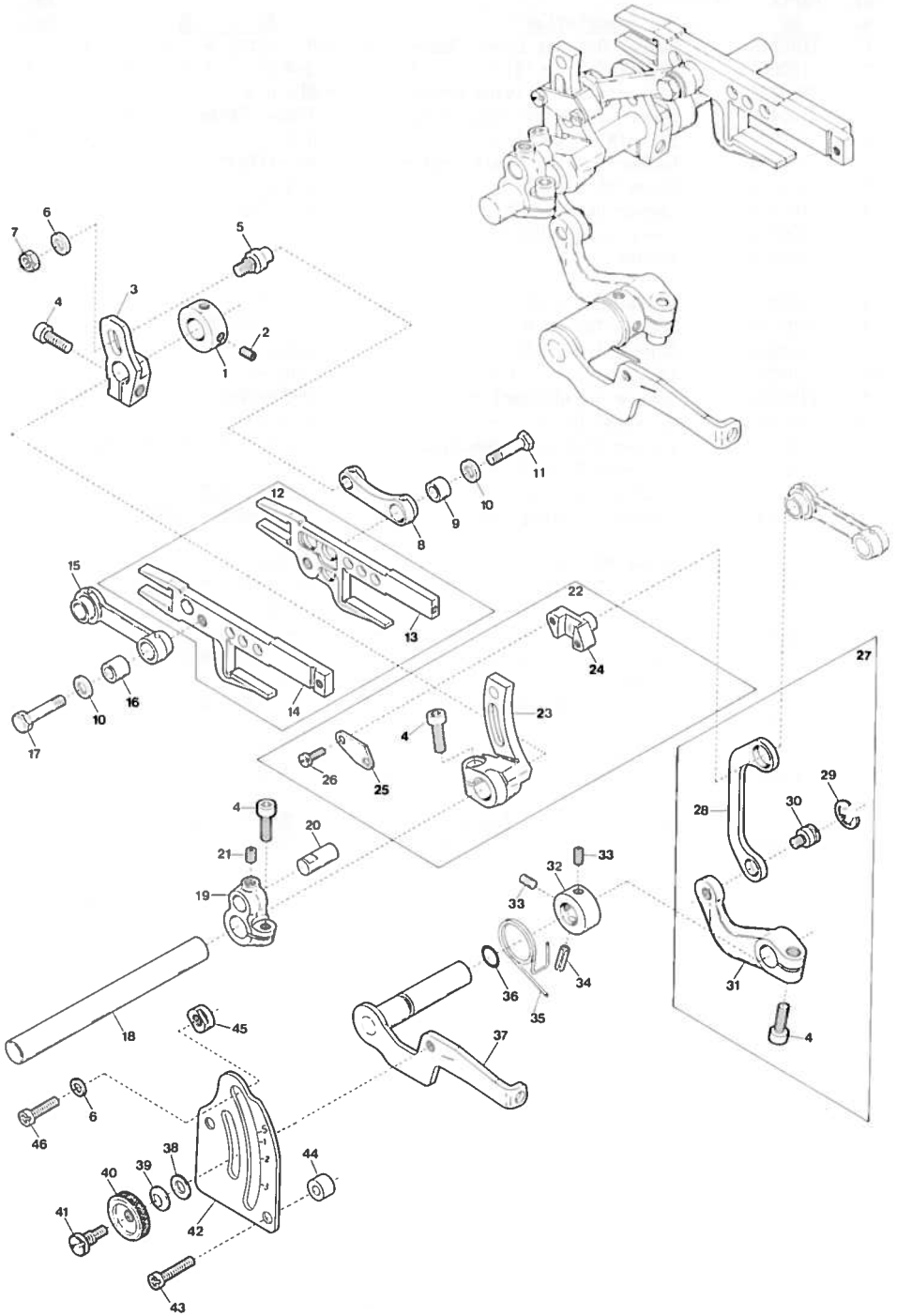
Ref. No	Parts No	Description	品名	Amt. Req.
1	2100215	Looper Driving Lever Connecting Rod	ルーパロッド	1
2	120001	Screw(M4-0.7×14)	止ネジ	4
3	2100088	Connecting Rod Swing-proof	振れ止め	2
4	2100201	Upper Looper Driving Lever	上ルーパ軸腕	1
5	120006	Screw(M6-1×12)	止ネジ	3
6	2100239	Driving Shaft Thrust Ring	スラストリング	1
7	2100204	Looper Driving Shaft	上ルーパ軸	1
8	2100205	Driving Shaft Thrust Ring	スラストリング	1
9	300009	Spring Washar	スプリングワッシャ	1
10	120008	Screw(M4-0.7×8)	止ネジ	1
11	2100064	Upper Looper Thread Pull-off	上ルーパ糸繰り	1
12	110009	Screw(M4-0.7×8)	止ネジ	2
13	2100232	Upper Looper Bar Crank Arm,C.Set	上ルーパクランク(組)	1
14	2100226	Upper Looper Bar Guide Bushing	ルーパ案内メタル	1
15	2100227	Upper Looper Bar Guide Cover	ルーパ案内蓋	1
16	130001	Screw(M2.5-0.45×6)	止ネジ	1
17	110007	Screw(M2.5-0.45×6)	止ネジ	1
18	2100230	Upper Looper Bar Guide,Complete Set	ルーパ案内(組)	1
19	2100221	Upper Looper Bar Crank Arm	上ルーパクランク	1
20	300008	Washer	ワッシャ	1
21	140004	Screw(M6-1×16)	止ネジ	1
22	2100620	Upper Looper Bar Crank Arm Pin	上ルーパクランクピン	1
23	310000	Oil Wick	油芯	1
24	2100236	Upper Looper Bar Unit	ルーパ棒(組)	1
25	2100233	Upper Looper Bar Guide	ルーパ案内	1
26	310003	Oil Wick	油芯	1
27	2100078	Upper Looper Supplementary Thread Eyelet	上ルーパ補助糸道	1
28	000779	Standard Pin	基準ピン	1
29-1	2109301	Upper Looper(for Needle Size #9-12)	上ルーパ(針番手#9-12用)	1
29-2	2109303	" (" #13-16)	" (" #13-16用)	1
30	110032	Screw(M3-0.5×6.5)	止ネジ	1
31	160002	Screw(M4-0.7×5)	止ネジ	1



LOWER & DOUBLE CHAINING LOOPER DRIVING MECHANISM

下ルーパ及び二重環ルーパ機構 1.0

Ref.	Parts	Description	品名	Amt. Req.
No.	No.			
1	2100215	Looper Driving Lever Connecting Rod	ルーパロッド	1
2	120001	Screw(M4-0.7×14)	止ネジ	4
3	2100088	Connecting Rod Swing-proof	振れ止め	1
4	2100430	Lower Looper Driving Lever	下ルーパ軸腕	1
5	160009	Screw(M5-0.8×5)	止ネジ	2
6	2100273	Looper Driving Shaft Collar	ルーパ軸カラー	1
7	160003	Screw(M5-0.8×5)	止ネジ	4
8	2100445	Looper Driving Shaft	ルーパ軸	1
9	2100211	Lower Looper Holder Arm	下ルーパ台	1
10	300008	Washer	ワッシャ	2
11	140002	Screw(M6-1×16)	止ネジ	2
12	2100066	Looper Thread Pull-off	下ルーパ糸繰り	1
13	110009	Screw(M4-0.7×8)	止ネジ	1
14	2109300	Lower Looper	下ルーパ	1
15	2109201	Needle Guard(Rear)	針受ケ(後)	1
16	110100	Screw(M3-0.5×6)	止ネジ	2
17	2100432	Looper Driving Connecting Pin(Right)	ルーパリンクピン(大)	1
18	160000	Screw(M3-0.5×3)	止ネジ	1
19	2100431	Double Chaining Looper Driving Connection	二重環ルーパリンク	1
20	2100440	Double Chaining Looper Driving Lever	二重環ルーパ軸腕	1
21	120006	Screw(M6-1×10)	止ネジ	1
22	2100433	Looper Driving Connecting Pin(Left)	ルーパリンクピン(左)	1
23	160001	Screw(M4-0.7×4)	止ネジ	2
24	2100436	Looper Slide Block Holder(Front)	ルーパ前後駒抱キ(前)	1
25	2100438	Looper Slide Block Holder(Rear)	ルーパ前後駒抱キ(後)	1
26	120009	Screw(M4-0.7×12)	止ネジ	2
27	2100437	Looper Slide Block	ルーパ前後駒	1
28	000740	Seal Plug	詰栓	1
29	2100439	Double Chaining Looper Driving Shaft	二重環ルーパ軸	1
30	2100441	Double Chaining Looper Holder Arm	二重環ルーパ台	1
31	2109302	Double Chaining Looper	二重環ルーパ	1
32	000035	Positioning Pin	位置決めピン	1

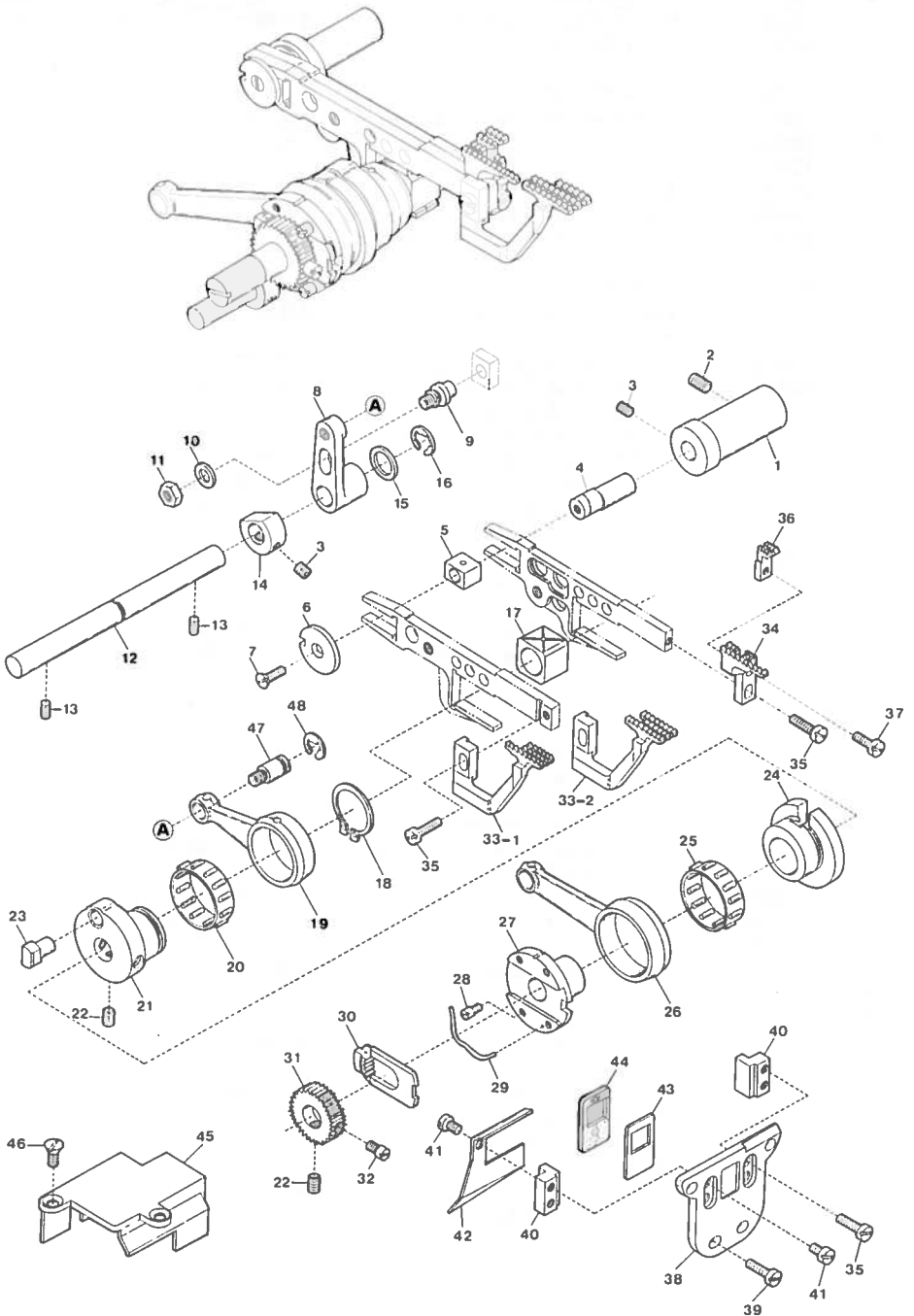


FEED DRIVING CONTROL MECHANISM

前送り調節機構

1 1

Ref. No	Parts No	Description	品名	Amt. Req.
1	2100161	Feed Bar Shaft Collar	送り軸カラー	1
2	160003	Screw(M5-0.8×5)	止ネジ	2
3	2100250	Main Feed Bar Lever	後送りレバー	1
4	120006	Screw(M6-1×12)	止ネジ	4
5	2100251	Main Feed Bar Lever Pin	後送りレバーピン	1
6	000669	Washer	ワッシャ	3
7	100002	Nut	ナット	1
8	2100248	Main Feed Bar Connection	後送りリンク	1
9	2100249	Connection Bushing	後送りリンクブッシュ	1
10	300000	Washer	ワッシャ	2
11	140001	Screw(M5-0.5×12)	止ネジ	1
12	2100266	Feed Bar, Complete Set	前後送り台(組)	1
13	2100242	Main Feed Bar	後送り台	1
14	2100241	Differential Feed Bar	前送り台	1
15	2100243	Differential Feed Bar Connection	前送りリンク	1
16	2100244	Connection Bushing	前送りリンクブッシュ	1
17	140000	Screw(M5-0.5×15.5)	止ネジ	1
18	2100260	Feed Bar Driving Shaft	送り軸	1
19	2100240	Feed Bar Driving Shaft Lever	送り軸腕	1
20	2100288	Connecting Rod Pin	送りロッドピン	1
21	160007	Screw(M6-1×6)	止ネジ	1
22	2100033	Differential Rocker, Complete Set	前送り腕(組)	1
23	2100245	Differential Rocker	前送り腕	1
24	2100246	Differential Regulating Slider	スライダ	1
25	2100247	Differential Regulating Slider Cap	スライダ蓋	1
26	110002	Screw(M3-0.5×5)	止ネジ	2
27	2100269	Differential Lever(Right), C.Set	差動レバー(右)(組)	1
28	2100252	Slider Link	スライダリンク	1
29	0068202	Retaining Ring	ストップリング	1
30	2100253	Slider Link Pin	スライダリンクピン	1
31	2100262	Differential Lever(Right)	差動レバー(右)	1
32	2100267	Differential Lever Shaft Collar	差動レバー軸カラー	1
33	160001	Screw(M4-0.7×4)	止ネジ	2
34	000690	Roll Pin	ロールピン	1
35	2100256	Differential Lever Spring	差動レバーバネ	1
36	0020538	O-Ring	リング	1
37	2100263	Differential Lever(Left)	差動レバー(左)	1
38	000520	Washer	ワッシャ	1
39	000561	Conical Spring Washer	皿バネワッシャ	1
40	100000	Adjusting Nut	調節ナット	1
41	190001	Adjusting Screw(M6-1×11.5, M4.5-0.5×4)	調節ネジ	1
42	2100601	Differential Feed Graduations	送り目盛板	1
43	110016	Screw(M4-0.7×15)	止ネジ	2
44	2100265	Spacer	スペーサ	2
45	0020350	Differential Lever Stop	差動レバーストップ	2
46	110017	Screw(M5-0.8×8)	止ネジ	2

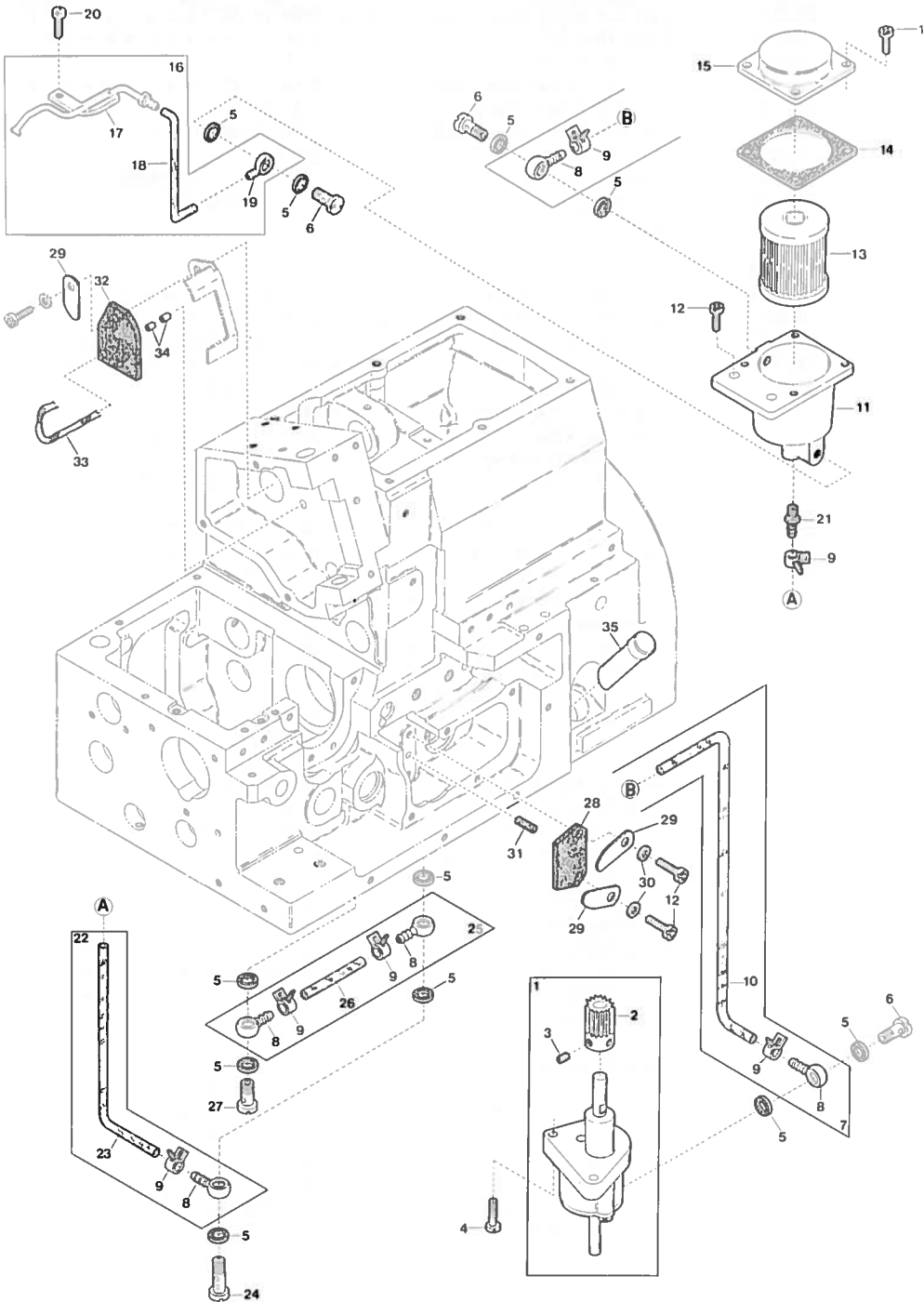


FEED DRIVING MECHANISM

送り機構

1 2

Ref.	Parts	Description	品名	Amt.
No	No			Req.
1	2100603	Feed Bar Block(Rear) Shaft Bushing	角駒(後)軸ブッシュ	1
2	160007	Screw(M6-1×6)	止ネジ	1
3	160001	Screw(M4-0.7×4)	止ネジ	3
4	2100602	Feed Bar Block(Rear) Shaft	角駒(後)軸	1
5	2100283	Feed Bar Block(Rear)	角駒(後)	1
6	2100281	Feed Bar Block(Rear) Lid	角駒(後)蓋	1
7	130002	Screw(M3-0.5×6)	止ネジ	1
8	2100434	Looper Rocker Shaft Lever	二重環ルーパ前後軸腕	1
9	2100251	Looper Slide Block Pin	ルーパ前後駒ピン	1
10	000669	Washer	ワッシャ	1
11	100002	Nut	ナット	1
12	2100442	Looper Rocker Shaft	二重環ルーパ前後軸	1
13	003655	Screw(M4-0.7×10)	止ネジ	2
14	2100443	Looper Rocker Shaft Collar	ルーパ前後軸カラー	1
15	300001	Washer	ワッシャ	1
16	0013208	Retaining Ring	ストップリング	1
17	2100280	Feed Bar Block(Front)	角駒(前)	1
18	2100451	Retaining Ring	ストップリング	1
19	2100452	Looper Rocker Connecting Rod	ルーパ前後ロッド	1
20	0068146	Roller Bearing	ニードルベアリング	1
21	2100450	Looper Rocker Eccentric	ルーパ前後エキセン	1
22	160003	Screw(M5-0.8×5)	止ネジ	3
23	0020401	Feed Dog Eccentric Pin	送りエキセンピン	1
24	2100277	Feed Dog Eccentric	送りエキセン	1
25	2100278	Roller Bearing	ニードルベアリング	1
26	2100275	Feed Dog Driving Connecting Rod	送りロッド	1
27	2100276	Feed Dog Regulating Eccentric	送り調節エキセン	1
28	180002	Screw(M3-0.5×4)	止ネジ	3
29	2100289	Feed Dog Regulating Plate Spring	送り調節プレートバネ	1
30	0023473	Feed Dog Regulating Plate	送り調節プレート	1
31	2100279	Feed Dog Regulating Gear	送り調節ギア	1
32	180003	Screw(M5-0.8×8)	止ネジ	1
33-1	2109050	Differential Feed Dog(A4)(A5)	前送り(A4)(A5)	1
33-2	2109057	" " (A6)	" (A6)	1
34	2109051	Main Feed Dog	後送り	1
35	110004	Screw(M3.5-0.6×8)	止ネジ	5
36	2109052	Auxiliary Feed Dog	小送り	1
37	110026	Screw(M3-0.5×6)	止ネジ	1
38	2100287	Feed Bar Guide Support	送り台ガイドサポート	1
39	110009	Screw(M4-0.7×8)	止ネジ	4
40	2100282	Feed Bar Guide	送り台ガイド	2
41	110042	Screw(M3.5-0.6×4)	止ネジ	2
42	2100302	Feed Bar Oil Defender	送り台油除ケ	1
43	2100285	Feed Bar Shield(Front)	送り台シール(前)	1
44	2100286	Feed Bar Shield(Rear)	送り台シール(後)	1
45	2100301	Connecting Rod Cover	送りロッドカバー	1
46	130003	Screw(M4-0.7×7.3)	止ネジ	2
47	2100435	Looper Rocker Connecting Rod Pin	ルーパ前後ロッドピン	1
48	2100444	Retaining Ring	ストップリング	1



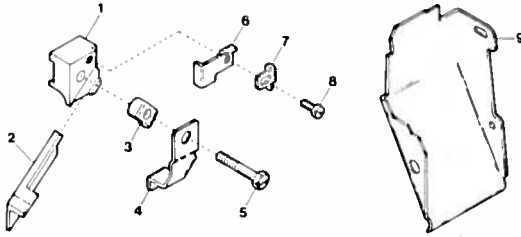
LUBRICATING MECHANISM

給油機構

13

Ref.	Parts	Description	品名	Amt. Req.
1	2100365	Oil Pump, Complete Set	ポンプ(組)	1
2	2100363	Worm Wheel	ウオームホイール	1
3	160001	Screw(M4-0.7×4)	止ネジ	2
4	110016	Screw(M4-0.7×15)	止ネジ	2
5	000567	Seal	パッキン	11
6	320000	Oil Tube Fitting Stud	管継手ボルト	3
7	2100626	Oil Tube, Complete Set	給油パイプ(組)	1
8	0037669	Oil Tube Fitting One Way End	片口管継手	5
9	0031831	Oil Tube Clamp	緊束環	6
10	2100607	Oil Tube(4.6×6.4×170mm)	給油パイプ	1
11	2100314	Filter Housing	フィルタハウジング	1
12	110013	Screw(M4-0.7×8)	止ネジ	8
13	3100345	Filter	フィルタ	1
14	2100316	Filter Housing Gasket	フィルタハウジングパッキン	1
15	2100315	Filter Housing Cover	フィルタハウジング蓋	1
16	2100367	Oil Nozzle, Complete Set	給油ノズル(組)	1
17	2100366	Oil Nozzle	給油ノズル	1
18	2100325	Oil Tube(2.5×4×80mm)	給油パイプ	1
19	320001	Oil Tube Fitting One Way End	片口管継手	1
20	110012	Screw(M4-0.7×5)	止ネジ	1
21	009909	Oil Tube Joint	パイプ継手	1
22	2100344	Oil Tube, Complete Set	給油パイプ(組)	1
23	2100326	Oil Tube(4.6×6.4×240mm)	給油パイプ	1
24	320003	Oil Tube Fitting Stud(Long)	管継手ボルト(長)	1
25	2100345	Oil Tube, Complete Set	給油パイプ(組)	1
26	2100341	Oil Tube(4.6×6.4×38mm)	給油パイプ	1
27	320002	Oil Tube Fitting Stud	管継手ボルト	1
28	2100228	Upper Looper Bar Oiling Felt	ルーパフェルト	1
29	2100255	Oil Adjusting Plate	油量調節板	3
30	000538	Washer	ワッシャ	2
31	310008	Oil Wick	油芯	1
32	2100142	Needle Bar Oiling Felt	針棒フェルト	1
33	310010	Oil Wick	油芯	1
34	330003	Rubber Bushing	ゴムブッシュ	2
35	2100032	Oil Sight Gauge	オイルゲージ	1

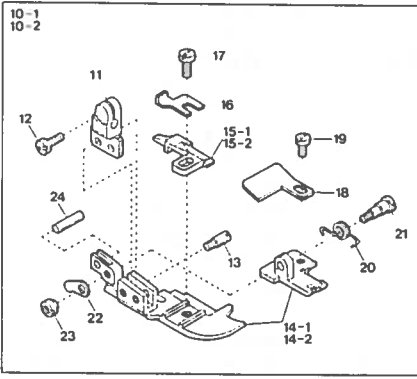
UPPER KNIFE (Angled Type)



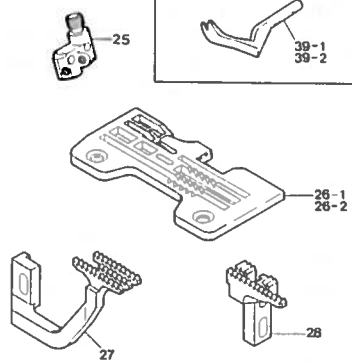
AZ6502-A



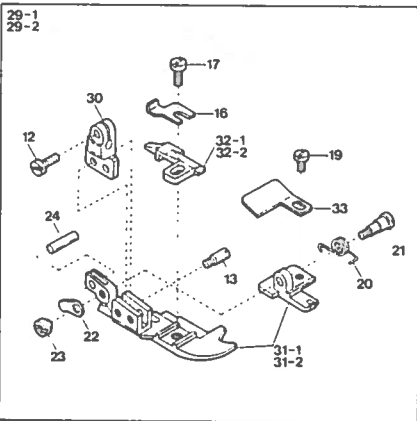
AZ6500-C, 6502-C



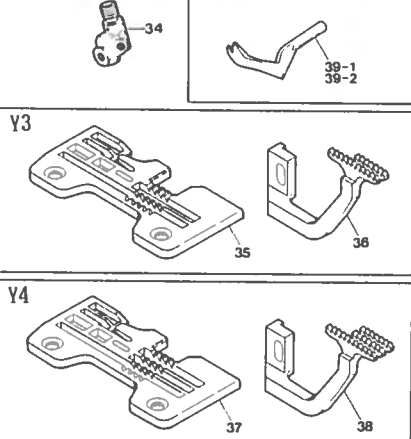
AZ6502-C



AZ6500-Y, 6502-Y



AZ6502-Y



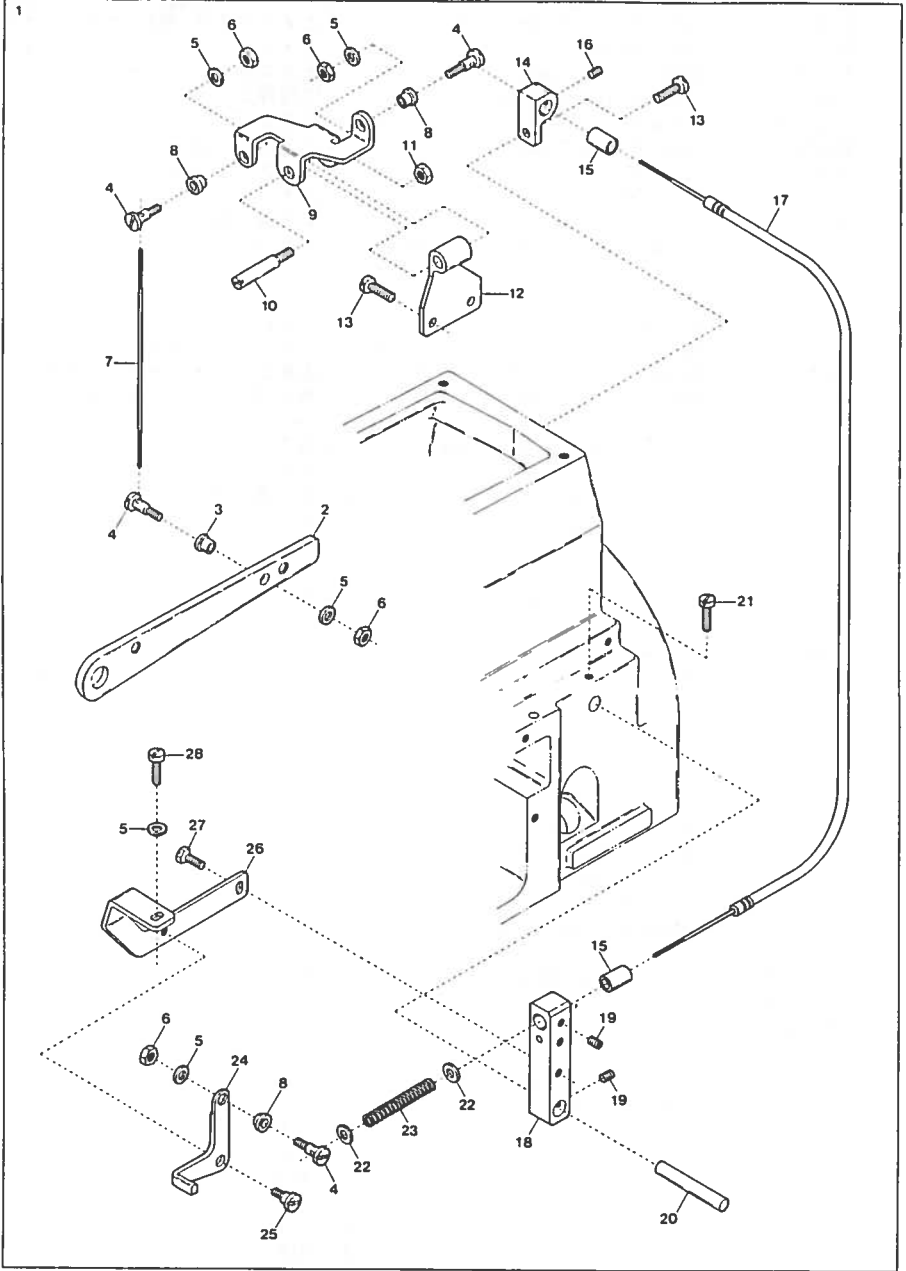
EXCLUSIVE PARTS for UPPER KNIFE(Angled Type),
AZ6500-C,Y and 6502

角メス及び
サブモデル専用部品

14

Ref.	Parts	Description	品名	Amt. Req.
Na	Na			
1	2100422	Upper Knife Holder	上メスホルダ(角)	1
2	0020491	Upper Knife	上メス	1
3	2100351	Upper Knife Clamp	上メス押エ	1
4	2100354	Upper Knife Chip Guard	切屑押シ	1
5	140013	Screw(M4-0.7×24)	止ネジ	1
6	2100352	Upper Knife Clamp Plate	上メス押エ受ケ	1
7	2100353	Upper Knife Stop	上メスストッパ	1
8	110038	Screw(M2.5-0.45×4.5)	止ネジ	1
9	2100403	Chip Guard(Openable)	切屑落シ板	1
10-1	2107102	Presser Foot, Complete Set(C5)	押エ(組)	1
10-2	2107126	" " (C6)	" "	1
11	2107103	Presser Foot Hinge(C)	押エヒンジ	1
12	110004	Screw(M3.5-0.6×8)	止ネジ	1
13	004136	Screw(1/8-44×2.7)	止ネジ	1
14-1	2107133	Presser Foot(Front/Rear) Unit(C5)	押エ(前・後)(組)	1
14-2	2107134	" " " (C6)	" " "	1
15-1	2107105	Presser Foot Stitch Tongue(C5)	爪	1
15-2	2107107	" " (C6)	"	1
16	0025032	Presser Foot Adjusting Plate	押エ調節板	1
17	005036	Screw(1/8-44×5.6)	止ネジ	1
18	0020501	Presser Foot Chain Shield(C)	空糸押エ	1
19	004141	Screw(3/32-56×2.1)	止ネジ	1
20	0025035	Presser Foot Spring(Small)	押エバネ(小)	1
21	006093	Screw(3/32-56×5.6)	止ネジ	1
22	0033529	Presser Foot(Rear) Adjusting Plate	押エ調節片	1
23	000216	Nut	ナット	1
24	000747	Pin	ピン	1
25	2109122	Needle Clamp(C)	針止メ	1
26-1	2108052	Stitch Plate(C5)	針板	1
26-2	2108053	" (C6)	"	1
27	2109055	Differential Feed Dog	前送り	1
28	2109056	Main Feed Dog	後送り	1
29-1	2107121	Presser Foot, Complete Set(Y3)	押エ(組)	1
29-2	2107122	" " (Y4)	" "	1
30	2107101	Presser Foot Hinge(Y)	押エヒンジ	1
31-1	2107127	Presser Foot(Front/Rear) Unit(Y3)	押エ(前・後)(組)	1
31-2	2107128	" " " (Y4)	" " "	1
32-1	2107106	Presser Foot Stitch Tongue(Y3)	爪	1
32-2	2107104	" " (Y4)	"	1
33	0022156	Presser Foot Chain Shield(Y)	空糸押エ	1
34	2109121	Needle Clamp(Y)	針止メ	1
35	2108060	Stitch Plate(Y3)	針板	1
36	2109053	Differential Feed Dog(Y3)	前送り	1
37	2108061	Stitch Plate(Y4)	針板	1
38	2109050	Differential Feed Dog(Y4)	前送り	1
39-1	2109306	Upper Spreader(for Needle Size #9~12)	上スプレダ(針番#9~12用)	1
39-2	2109307	" (" #13~16) " (" #13~16用)	" (" #13~16) " (" #13~16用)	1

AZ6505, 6506, 6507(1)

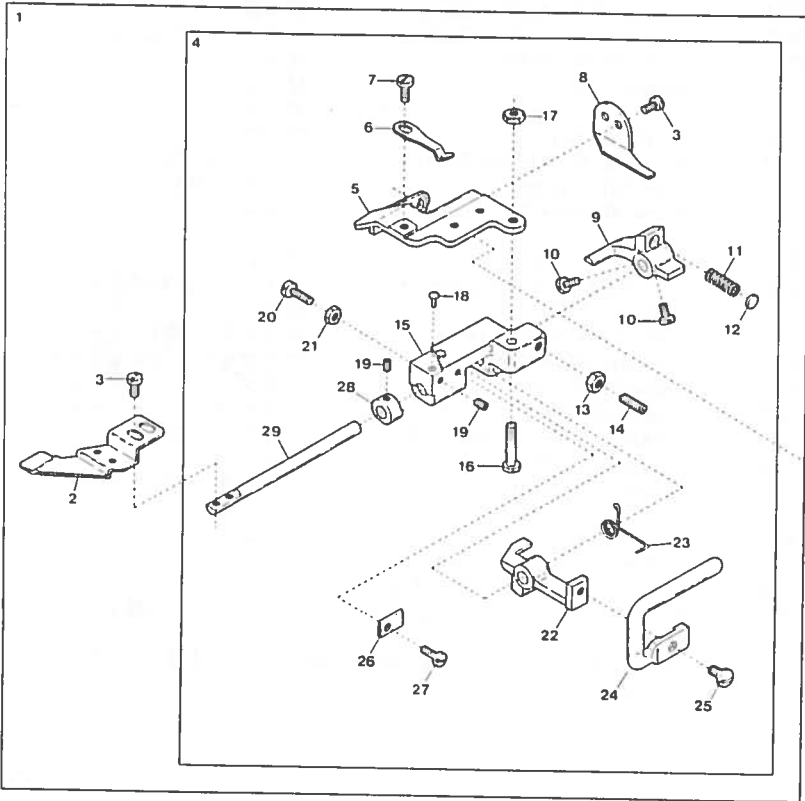


AZ6505, 6506, 6507 EXCLUSIVE PARTS(1)

サブモデル専用部品(1)

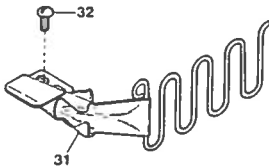
15

Ref.	Parts	Description	品名	Amt.
Na	Na			Req.
1	2101132	Wire Lifting Mechanism, C.Set	WL装置(組)	1
2	2100468	Presser Foot Lifter Lever	押エ揚ゲレバー	1
3	2100469	Flexible Wire Clamp Bushing	ワイヤ止メブッシュ	1
4	006075	Screw(11/64-40×6)	止ネジ	4
5	000538	Washer	ワッシャ	5
6	000334	Nut	ナット	4
7	0024353	Flexible Wire	ワイヤ	1
8	0034979	Flexible Wire Clamp Bushing	ワイヤ止メブッシュ	3
9	2100467	Wire Pulling Arm	ワイヤ引キ腕	1
10	180010	Screw(M5-0.8×7)	止ネジ	1
11	100002	Nut	ナット	1
12	2100466	Wire Pulling Arm Bracket	ワイヤ引キ腕取付台	1
13	110013	Screw(M4-0.7×8)	止ネジ	3
14	0065379	Flexible Wire Stay(Rear)	ワイヤ支エ(後)	1
15	0022947	Flexible Wire Stay Bushing	ワイヤ支エブッシュ	2
16	001459	Screw(9/64-40×3)	止ネジ	1
17	0022972	Flexible Wire Unit	ワイヤ(組)	1
18	0022963	Flexible Wire Stay(Front)	ワイヤ支エ(前)	1
19	003638	Screw(11/64-40×4)	止ネジ	2
20	0022981	Flexible Wire Stay(Front) Shaft	ワイヤ支エ(前)取付軸	1
21	110009	Screw(M4-0.7×8)	止ネジ	1
22	000531	Washer	ワッシャ	2
23	0022966	Flexible Wire Return Spring	ワイヤ戻シバネ	1
24	0022962	Ruffling Presser Lifting Lever	ラフリング押エ揚ゲレバー	1
25	004100	Screw(11/64-40×3.2)	止ネジ	1
26	0022961	Ruffling Presser Lifting Lever Support	ラフリング押エ揚ゲレバー取付台	1
27	007605	Screw(9/64-40×9.5)	止ネジ	1
28	004353	Screw(9/64-40×7)	止ネジ	1

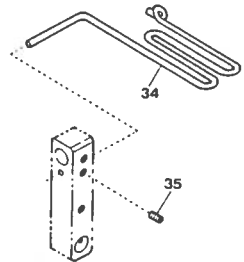
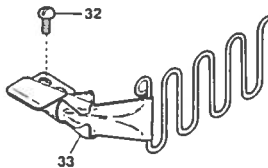


AZ6506,6507

AZ6506-A,6507-A



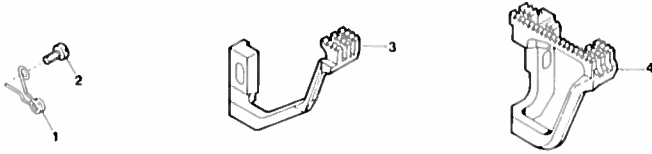
AZ6506-C,6507-C



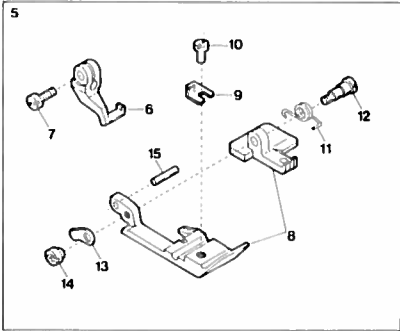
Ref. No	Parts No	Description	品名	Amt. Req.
1	0024461	Ruffling Mechanism, Complete Set(2)	ラフリング装置(組2)	1
2	0020612	Ruffling Presser	ラフリング押エ	1
3	005036	Screw(1/8-44×5.6)	止ネジ	4
4	0024460	Ruffling Mechanism, Complete Set(1)	ラフリング装置(組1)	1
5	0020611	Shaft Bracket Holder	ブラケット取付台	1
6	0033397	Bracket Spring Plate	ブラケット止メパネ	1
7	007006	Screw(9/64-40×4)	止ネジ	1
8	0020631	Shaft Bracket Support	ブラケット受ケ	1
9	0024463	Shaft Lever	ラフリング押エ軸レバー	1
10	007302	Screw(9/64-40×4.2)	止ネジ	2
11	0033398	Ruffling Presser Spring	ラフリング押エパネ	1
12	000519	Washer	ワッシャ	1
13	000355	Lock Nut	ロックナット	1
14	003556	Adjusting Screw(7/32-32×10.3)	調節ネジ	1
15	0020630	Shaft Bracket	ブラケット	1
16	006142	Screw(11/64-40×6.7)	止ネジ	1
17	000340	Nut	ナット	1
18	000632	Pin	ピン	1
19	003637	Screw(1/8-44×2.5)	止ネジ	2
20	007609	Positioning Screw(9/64-40×9)	位置決めネジ	1
21	000335	Lock Nut	ロックナット	1
22	0024462	Swing-out Handle Holder	押エ揚ゲハンドル取付台	1
23	0024464	Swing-out Handle Holder Spring	ハンドル取付台パネ	1
24	0024466	Swing-out Handle	押エ揚ゲハンドル	1
25	004591	Screw(15/64-28×9.5)	止ネジ	1
26	0024465	Swing-out Handle Holder Stop	ハンドル取付台ストップ	1
27	005000	Screw(9/64-40×5.7)	止ネジ	1
28	0020616	Stop Collar	ストップカラー	1
29	0033394	Ruffling Presser Shaft	ラフリング押エ軸	1
30	110047	Screw(M4-0.7×10)	止ネジ	2
31	0020686	Folder(A)(Tape Width 20mm)	定規(A)(テープ幅20mm)	1
32	001330	Screw(9/64-40×3.8)	止ネジ	2
33	0020707	Folder(C)(Tape Width 25mm)	定規(C)(テープ幅25mm)	1
34	0022982	Tape Guide	テープガイド	1
35	003638	Screw(11/64-40×4)	止ネジ	1

AZ6505, 6506, 6507 (3)

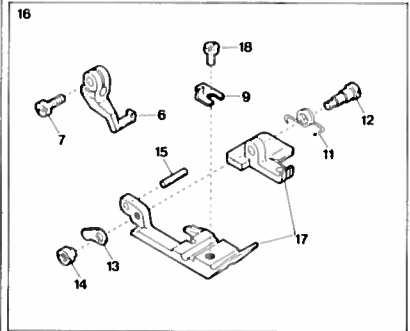
AZ6505-A, 6506-A, 6507-A



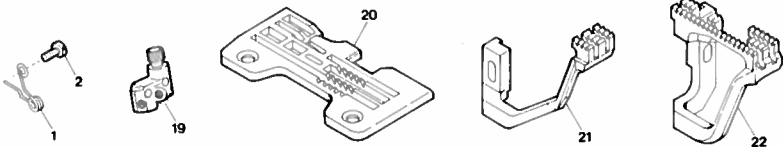
AZ6505-A, 6507-A



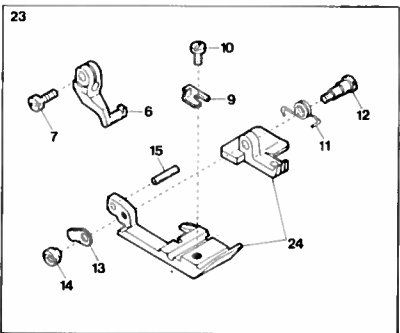
AZ6506-A



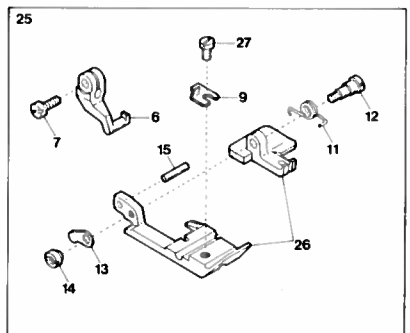
AZ6505-C, 6506-C, 6507-C



AZ6505-C, 6507-C



AZ6506-C



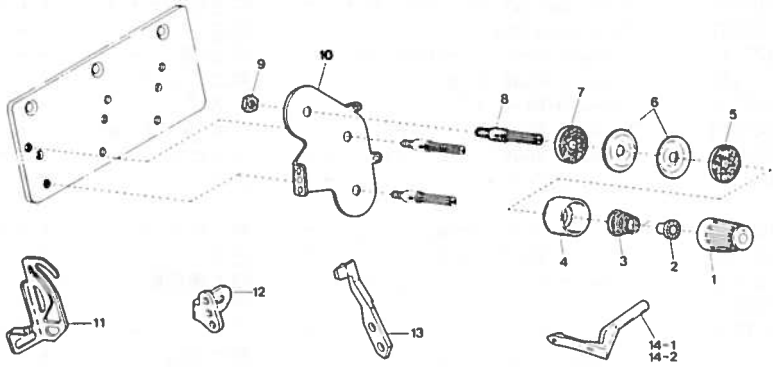
AZ6505,6506,6507 EXCLUSIVE PARTS(3)

サブモデル専用部品(3)

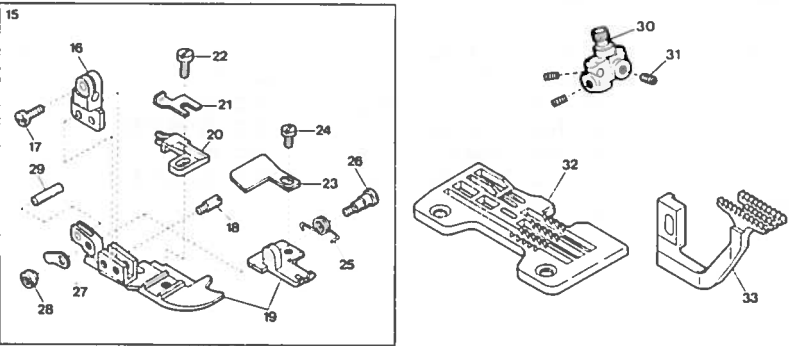
17

Ref. No	Parts No	Description	品名	Amt. Req.
1	2100465	Presser Foot Spring(Large)	押エバネ(大)	1
2	001222	Screw(1/8-44×4.8)	止ネジ	1
3	2109060	Differential Feed Dog(A4)	前送り	1
4	2109061	Main Feed Dog(A4)	後送り	1
5	2107147	Presser Foot, Complete Set(A4)	押工(組)	1
6	2107146	Presser Foot Hinge	押エヒンジ	1
7	004351	Screw(9/64-40×7)	止ネジ	1
8	0025104	Presser Foot(Front/Rear) Unit(A4)	押工(前・後)(組)	1
9	0020623	Presser Foot Hinge Spring	押エヒンジバネ	1
10	004131	Screw(1/8-44×6)	止ネジ	1
11	0025035	Presser Foot Spring(Small)	押エバネ(小)	1
12	006093	Screw(3/32-56×5.6)	止ネジ	1
13	0033529	Presser Foot Adjusting Plate	押工調節板	1
14	000216	Nut	ナット	1
15	000747	Pin	ピン	1
16	2107151	Presser Foot, Complete Set(A4)	押工(組)	1
17	0025117	Presser Foot(Front/Rear) Unit(A4)	押工(前・後)(組)	1
18	004138	Screw(1/8-44×5)	止ネジ	1
19	2109122	Needle Clamp(C)	針止め	1
20	2108052	Stitch Plate(C5)	針板	1
21	2109062	Differential Feed Dog(C5)	前送り	1
22	2109063	Main Feed Dog(C5)	後送り	1
23	2107149	Presser Foot, Complete Set(C5)	押工(組)	1
24	0025111	Presser Foot(Front/Rear) Unit(C5)	押工(前・後)(組)	1
25	2107152	Presser Foot, Complete Set(C5)	押工(組)	1
26	0025121	Presser Foot(Front/Rear) Unit(C5)	押工(前・後)(組)	1
27	004317	Screw(1/8-44×4.8)	止ネジ	1

AZ6520



AZ6520-AY



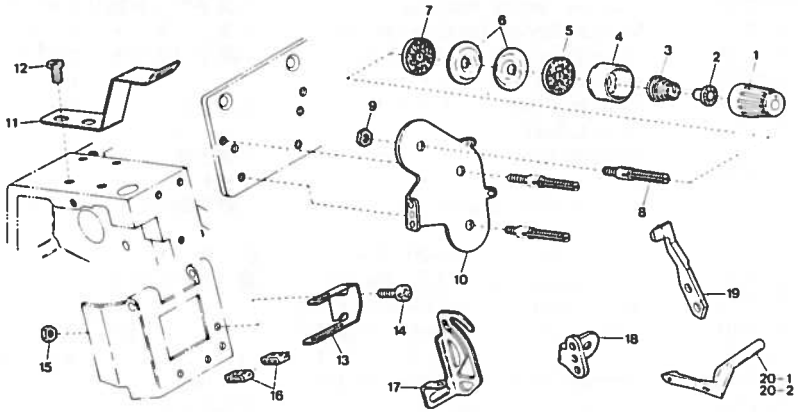
AZ6520 EXCLUSIVE PARTS

サブモデル専用部品

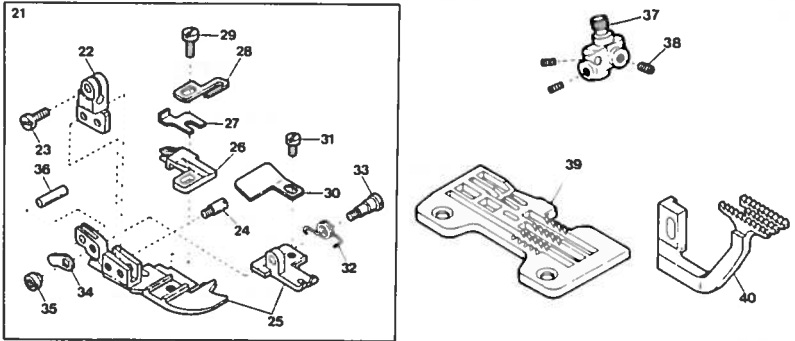
18

Ref. No.	Parts No.	Description	品名	Amt. Req.
1	0024084	Thread Tension Spring Cap	糸調子バネキャップ(上)	1
2	0024083	Tension Spring Bushing	糸調子ナット回り止メ	1
3	0032971	Needle Thread Tension Spring	糸調子バネ	1
4	0020118	Thread Tension Spring Retainer	糸調子バネキャップ(下)	1
5	000178	Felt(2.5mm)	フェルト	1
6	0031111	Tension Disc	糸調子皿	2
7	000177	Felt(1.0mm)	フェルト	1
8	004265	Tension Post	糸調子棒	1
9	000340	Nut	ナット	1
10	2101080	Tension Disc Eyelet for Needle Thread	針糸調子台糸道	1
11	2101082	Needle Thread Pull-off	針糸繰り	1
12	2101083	Tension Disc Auxiliary Eyelet	調子台補助糸道	1
13	2109213	Needle Guard(Front)(Overlock Stitch)	オーバ針受け(前)	1
14-1	2109304	Upper Looper(for Needle Size #9~12)	上ルーパ(針番手#9~12用)	1
14-2	2109305	" (" " #13~16) " (" #13~16用)	" (" " #13~16用)	1
15	2107140	Presser Foot, Complete Set(AY6)	押エ(組)	1
16	2107101	Presser Foot Hinge	押エヒンジ	1
17	110004	Screw(M3.5-0.6×8)	止ネジ	1
18	004136	Screw(1/8-44×2.7)	止ネジ	1
19	2107132	Presser Foot(Front/Rear) Unit	押エ(前・後)(組)	1
20	2107113	Presser Foot Stitch Tongue(AY6)	爪	1
21	0025032	Presser Foot Adjusting Plate	押エ調節板	1
22	005036	Screw(1/8-44×5.6)	止ネジ	1
23	0022156	Presser Foot Chain Shield	空糸押エ	1
24	004141	Screw(3/32-56×2.1)	止ネジ	1
25	0025035	Presser Foot Spring(Small)	押エバネ(小)	1
26	006093	Screw(3/32-56×5.6)	止ネジ	1
27	0033529	Presser Foot(Rear) Adjusting Plate	押エ調節片	1
28	000216	Nut	ナット	1
29	000747	Pin	ピン	1
30	2109123	Needle Clamp(AY)	針止メ	1
31	003637	Screw(1/8-44×2.5)	止ネジ	1
32	2108058	Stitch Plate(AY6)	針板	1
33	2109057	Differential Feed Dog	前送り	1

AZ6525



AZ6525-AY



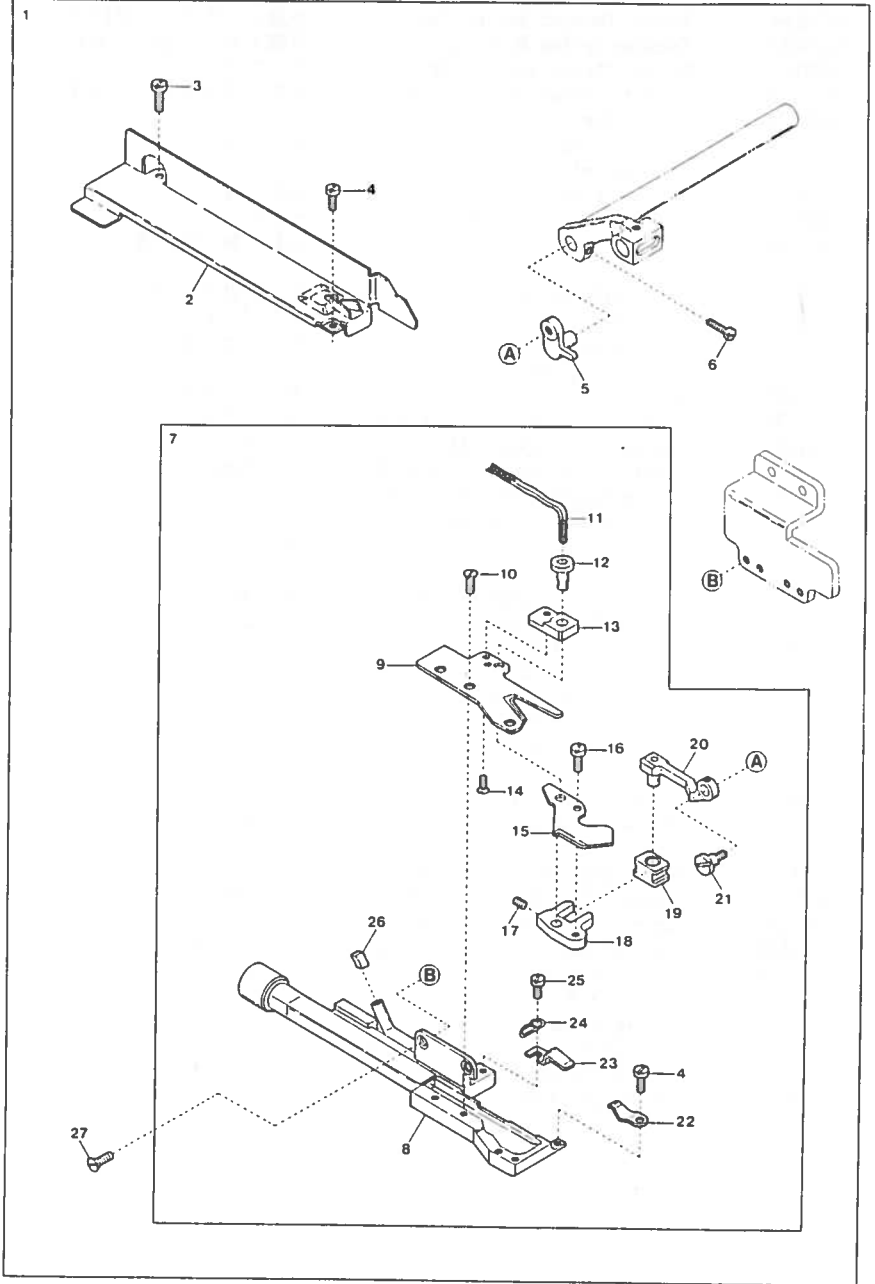
AZ6525 EXCLUSIVE PARTS

サブモデル専用部品

19

Ref. No.	Parts No.	Description	品名	Amt. Req.
1	0024084	Thread Tension Spring Cap	糸調子パネキャップ(上)	1
2	0024083	Tension Spring Bushing	糸調子ナット回り止め	1
3	0032971	Needle Thread Tension Spring	針糸調子パネ	1
4	0020118	Thread Tension Spring Retainer	糸調子パネキャップ(下)	1
5	000178	Felt(2.5mm)	フェルト	1
6	0031111	Tension Disc	糸調子皿	2
7	000177	Felt(1.0mm)	フェルト	1
8	004265	Tension Post	糸調子棒	1
9	000340	Nut	ナット	1
10	2101080	Tension Disc Eyelet for Needle Thread	針糸調子台糸道	1
11	0024130	Tape Guide(Upper)	テープガイド(上)	1
12	110012	Screw(M4-0.7×5)	止ネジ	2
13	0024129	Tape Guide(Lower)	テープガイド(下)	1
14	110013	Screw(M4-0.7×8)	止ネジ	2
15	100001	Nut	ナット	2
16	0033738	Tape Guide Tube	テープ支エ	2
17	2101082	Needle Thread Pull-off	針糸繰り	1
18	2101083	Tension Disc Auxiliary Eyelet	調子台補助糸道	1
19	2109213	Needle Guard(Front)(Overlock Stitch)	オーバ針受け(前)	1
20-1	2109304	Upper Looper(for Needle Size #9~12)	上ルーパ(針番手#9~12用)	1
20-2	2109305	" (" #13~16)	" (" #13~16用)	1
21	2107142	Presser Foot, Complete Set(AY6)	押エ(組)	1
22	2107101	Presser Foot Hinge	押エヒンジ	1
23	110004	Screw(M3.5-0.6×8)	止ネジ	1
24	004136	Screw(1/8-44×2.7)	止ネジ	1
25	2107135	Presser Foot(Front/Rear) Unit	押エ(前・後)(組)	1
26	2107113	Presser Foot Stitch Tongue(AY6)	爪	1
27	0025032	Presser Foot Adjusting Plate	押エ調節板	1
28	2107143	Presser Foot Tape Guide	押エテープガイド	1
29	210000	Screw(1/8-44×7)	止ネジ	1
30	0022156	Presser Foot Chain Shield	空糸押エ	1
31	004141	Screw(3/32-56×2.1)	止ネジ	1
32	0025035	Presser Foot Spring(Small)	押エパネ(小)	1
33	006093	Screw(3/32-56×56)	止ネジ	1
34	0033529	Presser Foot(Rear) Adjusting Plate	押エ調節片	1
35	000216	Nut	ナット	1
36	000747	Pin	ピン	1
37	2109123	Needle Clamp(AY)	針止め	1
38	003637	Screw(1/8-44×2.5)	止ネジ	1
39	2108058	Stitch Plate(AY6)	針板	1
40	2109057	Differential Feed Dog	前送り	1

"K1" DEVICE



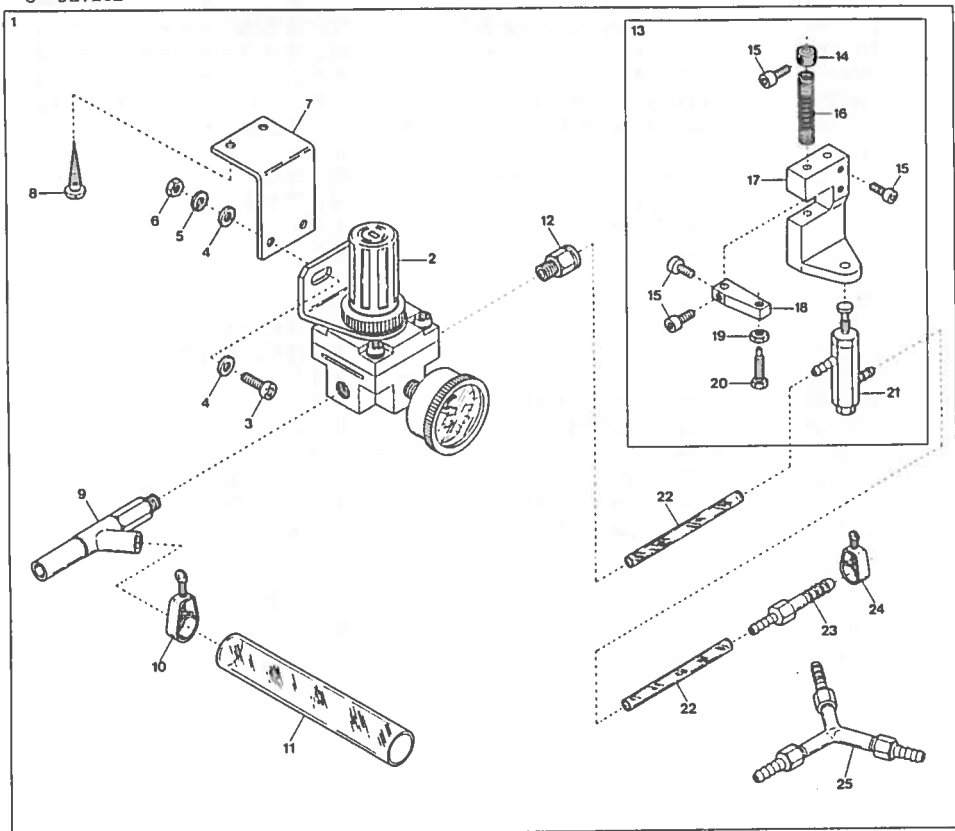
"K1" DEVICE

"K1" 装置

20

Ref. No.	Parts No.	Description	品名	Amt. Req.
1	2109906	"K1" Device, Complete Set	"K1"装置(組)	1
2	2101167	Suction Pipe Cover	吸込管カバー	1
3	004314	Screw(1/8-44×5.6)	止ネジ	1
4	001230	Screw(3/32-56×3.8)	止ネジ	2
5	2101163	Lower Trimming Knife Driving Arm	下刃駆動腕	1
6	110041	Screw(M4-0.7×8)	止ネジ	1
7	2101151	Suction Pipe, Complete Set	吸込管(組)	1
8	2101152	Suction Pipe	吸込管本体	1
9	2101155	Upper Trimming Knife	上刃	1
10	005112	Screw(3/32-56×6)	止ネジ	2
11	000240	Oil Wick	油芯	1
12	2101160	Trimming Knife Holder Pin	刃支持ピン	1
13	2101161	Holder Pin Support	刃支持ピン取付台	1
14	004139	Screw(3/32-56×3)	止ネジ	2
15	2101156	Lower Trimming Knife	下刃	1
16	110036	Screw(M3-0.5×6.5)	止ネジ	1
17	160001	Screw(M4-0.7×4)	止ネジ	1
18	2101157	Guide Block Holder	下刃ガイド駒ホルダ	1
19	2101158	Lower Trimming Knife Guide Block	下刃ガイド駒	1
20	2101164	Lower Trimming Knife Driving Link	下刃駆動リンク	1
21	170010	Screw(M4-0.7×4)	止ネジ	1
22	2101159	Lower Trimming Knife Pushing Plate	下刃圧着バネ	1
23	2101166	Driving Link Presser	駆動リンク押エ	1
24	2101165	Oil Wick Clamp	油芯止め	1
25	001196	Screw(1/8-44×6)	止ネジ	1
26	310011	Felt	フェルト	1
27	007623	Screw(9/64-40×5.3)	止ネジ	2

"C" DEVICE



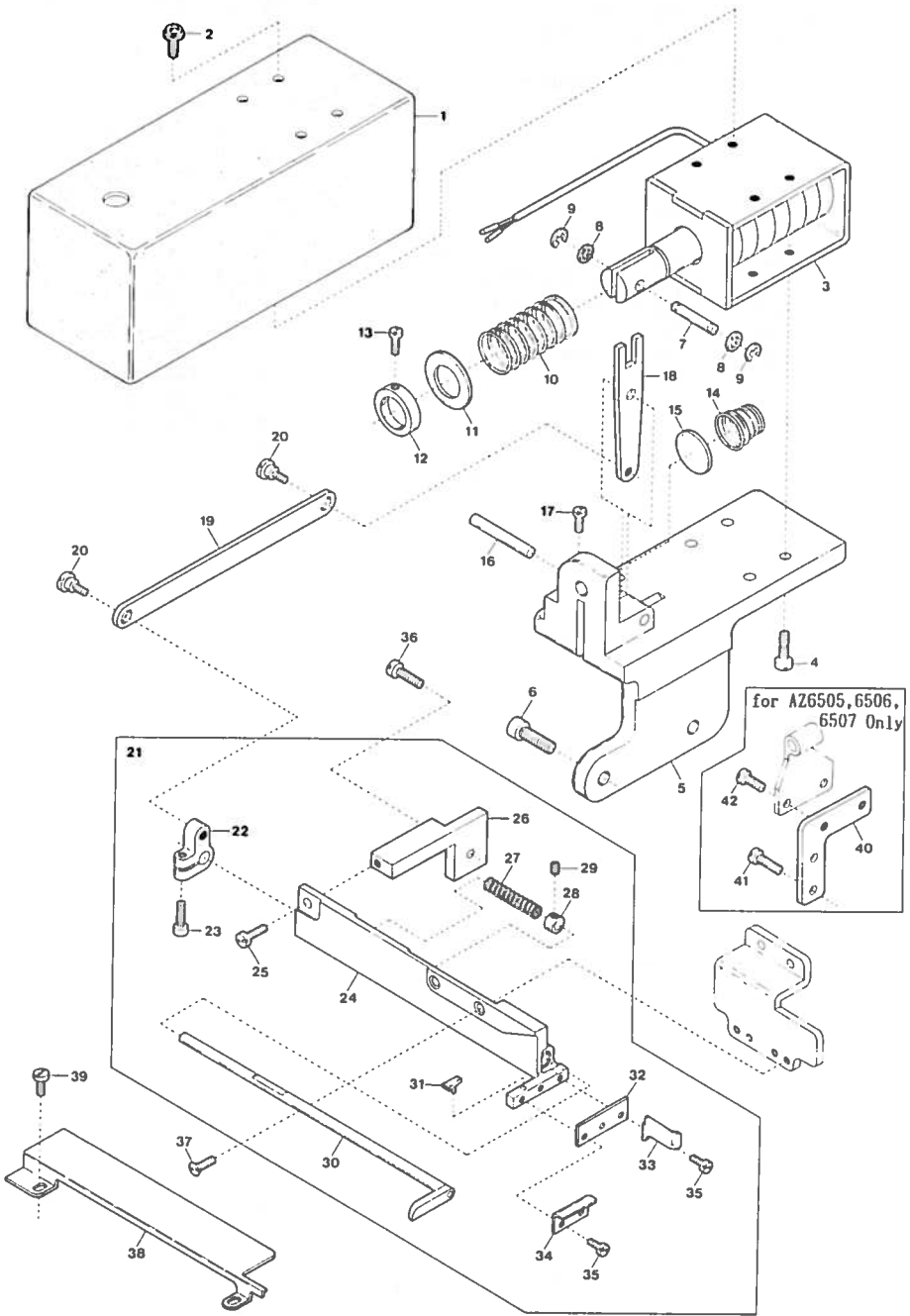
"C" DEVICE

"C"装置

21

Ref. No.	Parts No.	Description	品名	Amt. Req.
1	0035170	"C" Device, Complete Set	"C"装置(組)	1
2	1097000	Regulator	レギュレータ	1
3	009960	Screw(M5-0.8×16)	止ネジ	2
4	000669	Washer	ワッシャ	4
5	000600	Spring Washer	スプリングワッシャ	2
6	000009	Nut	ナット	2
7	1097001	Regulator Support	レギュレータ取付板	1
8	006905	Wood Screw(φ5.1×20)	木ネジ	2
9	0010310	Venturi Tube	ベンチュリ管	1
10	0033940	Hose Band(3/8 inch)	ホースバンド(3/8インチ)	1
11	0033952	Nylon Hose(12×18×200mm)	ナイロンホース	1
12	0010263	Connector(φ6-PT1/8)	コネクタ	1
13	0033953	Air Valve, Complete Set	エアバルブ(組)	1
14	0033938	Collar	エアバルブ補助バネカラー	1
15	005040	Screw(11/64-40×8.5)	止ネジ	5
16	0033937	Return Spring	エアバルブ補助バネ	1
17	0033936	Air Valve Holder	エアバルブ取付台	1
18	0033935	Air Valve Stop	エアバルブストップ	1
19	000334	Nut	ナット	1
20	005505	Adjusting Screw(11/64-40×16)	調節ネジ	1
21	0033934	Air Valve	エアバルブ	1
22	1096000	Nylon Hose(4×6×2000mm)	ナイロンホース	1
23	0033932	Joint for Single Head	ジョイント(ミシが1台の時のみ使用)	1
24	0033939	Hose Band(1/4 inch)	ホースバンド(1/4インチ)	3
25	0033933	Three Pronged Joint for Plural Heads	三又ジョイント(ミシが2台以上の時使用)	1

"MT2" DEVICE (1)



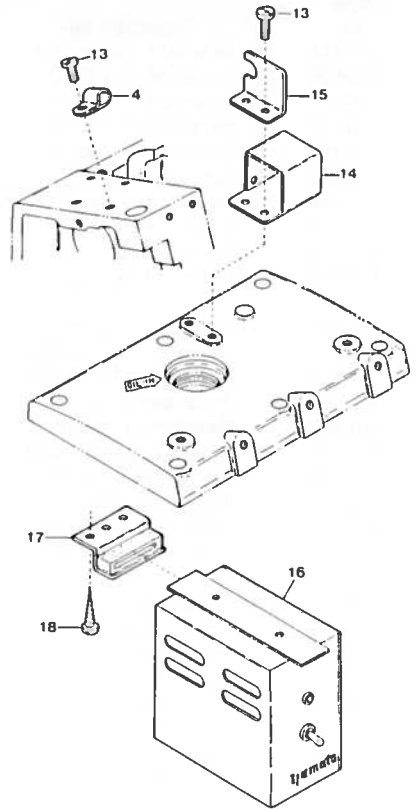
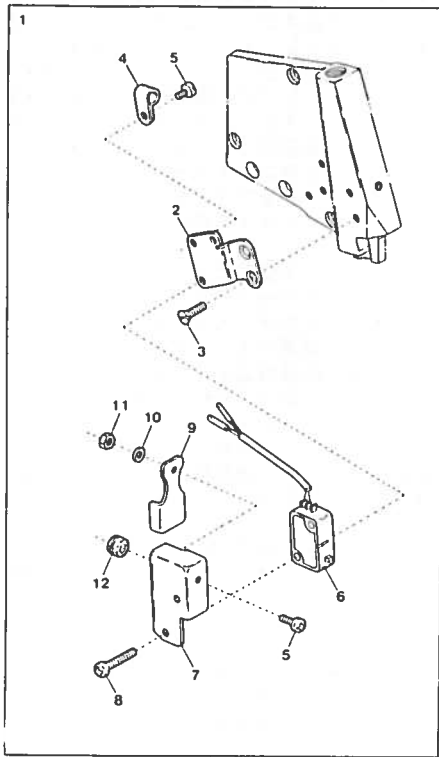
"MT2" DEVICE(1)

"MT2" 装置(1)

22

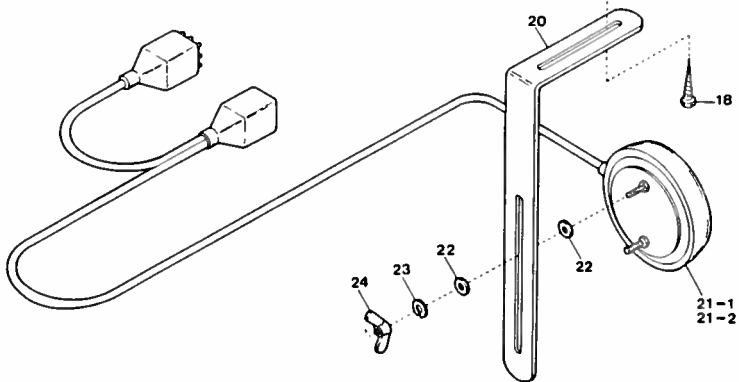
Ref. Na	Parts Na	Description	品名	Amt. Req.
1	2101101	Solenoid Cover	ソレノイドカバー	1
2	005624	Screw(M4-0.7×10)	止ネジ	1
3	1062000	Solenoid	ソレノイド	1
4	110016	Screw(M4-0.7×15)	止ネジ	1
5	2101100	Solenoid Holder	ソレノイド取付台	1
6	120013	Screw(M6-1×15)	止ネジ	4
7	2101109	Solenoid Connecting Pin	連結ピン	1
8	000187	Fiber Cushion	防振ファイバー	2
9	0033024	Retaining Ring	ストップリング	2
10	2101106	Solenoid Spring	ソレノイドバネ	1
11	2101105	Spring Receiver	バネ受けゴム	1
12	0026312	Solenoid Spring Collar	カラー	1
13	005036	Screw(1/8-44×5.6)	止ネジ	2
14	0024157	Anti-shock Spring	緩衝バネ	1
15	2101104	Soundproof Rubber	防音ゴム	1
16	2101103	Solenoid Lever Shaft	ソレノイドレバー軸	1
17	110022	Screw(M3-0.5×10)	止ネジ	1
18	2101110	Solenoid Lever	ソレノイドレバー	1
19	2101107	Upper Knife Connecting Plate	上メス連結板	1
20	004100	Screw(11/64-40×3.2)	止ネジ	2
21	2101121	Trimming Device, Complete Set	メス装置(組)	1
22	2101108	Upper Knife Driving Lever	上メス腕	1
23	120018	Screw(M4-0.7×10)	止ネジ	1
24	2101119	Upper Knife Holder	上メス台	1
25	110005	Screw(M3.5-0.6×12)	止ネジ	1
26	2101136	Upper Knife Holder Fixing Block	上メス台固定台	1
27	0023369	Upper Knife Spring	上メスバネ	1
28	0023368	Upper Knife Spring Collar	上メスカラー	1
29	003637	Screw(1/8-44×2.5)	止ネジ	1
30	0026309	Upper Knife	上メス	1
31	0023220	Upper Knife Rubber Cushion	上メスクッション	1
32	0023370	Lower Knife	下メス	1
33	0026184	Fabric Guide	布ガイド	1
34	0023399	Lower Knife Fabric Guide	下メス布案内板	1
35	001230	Screw(3/32-56×3.8)	止ネジ	3
36	110048	Screw(M4-0.7×10)	止ネジ	1
37	007623	Screw(9/64-40×5.3)	止ネジ	2
38	2101122	Cloth Plate Spacer	クロスプレートスペーサ	1
39	110042	Screw(M3.5-0.6×4)	止ネジ	2
40	2100348	Wire Pulling Arm Supporting Plate	ワイヤ引き腕取付板	1
41	110013	Screw(M4-0.7×8)	止ネジ	2
42	110012	Screw(M4-0.7×5)	止ネジ	2

"MT2" DEVICE(2)



EXTRA PARTS

19-1
19-2



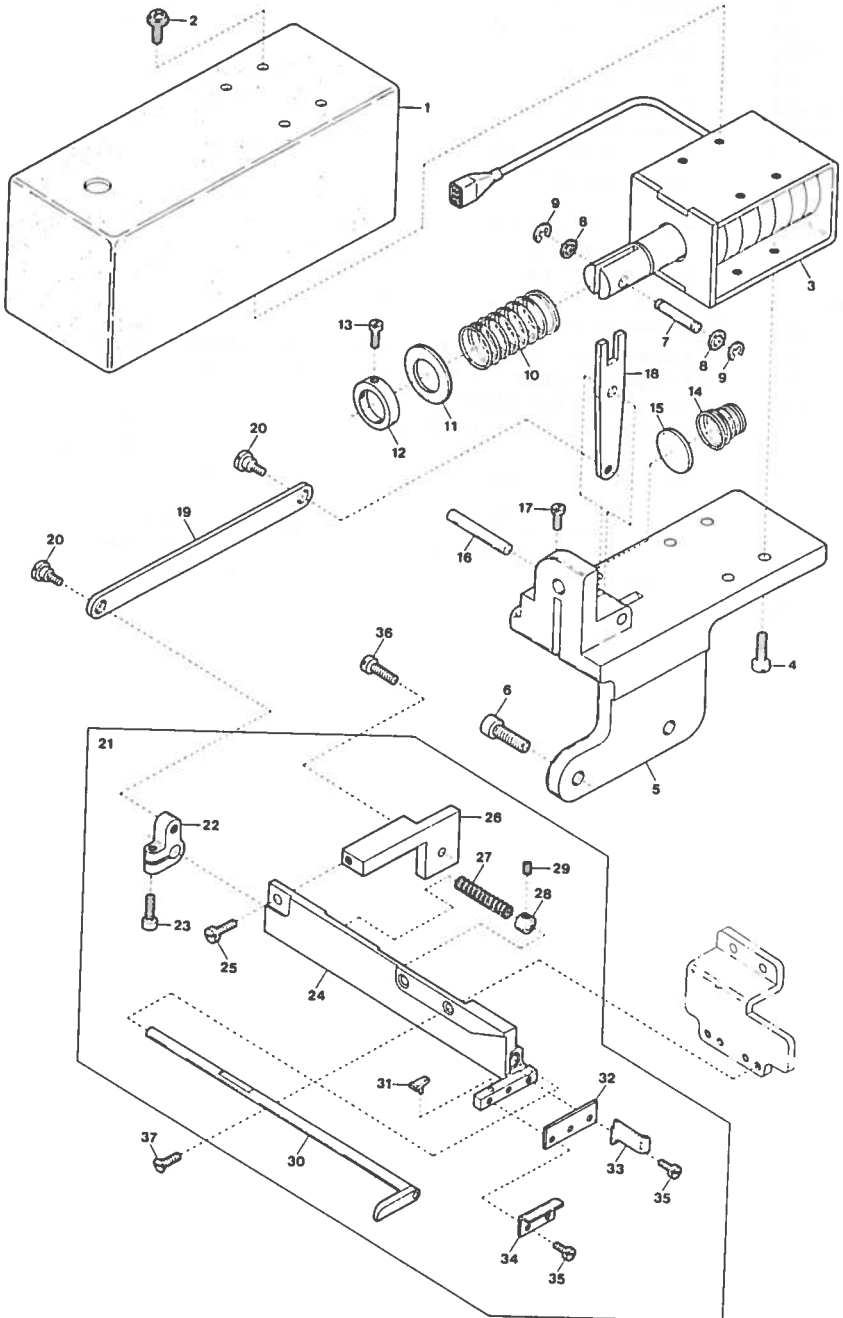
"MT2" DEVICE(2)

"MT2" 装置(2)

23

Ref.	Parts	Description	品名	Amt.
No.	No.			Req.
1	1200004	Manual Switch, Complete Set	スイッチ(組)	1
2	2101123	Switch Support	スイッチ取付板	1
3	130003	Screw(M4-0.7×7.3)	止ネジ	2
4	0060248	Cord Clamp(φ5.3-3N)	コードクランプ	2
5	009995	Screw(M3-0.5×5)	止ネジ	2
6	0011967	Switch	スイッチ	1
7	0020989	Switch Cover	スイッチカバー	1
8	009993	Screw(M3-0.5×16)	止ネジ	2
9	0035719	Manual Switch Plate	スイッチ板	1
10	000002	Spring Washer	スプリングワッシャ	1
11	000488	Nut	ナット	1
12	0035722	Cord Bushing	コードブッシュ	1
13	110013	Screw(M4-0.7×8)	止ネジ	3
14	0011840	Connector Case	コネクタケース	1
15	0011841	Connector Case Lid	コネクタケース蓋	1
16	0011954	Control Box, Complete Set	M T 制御装置(組)	1
17	0011709	Control Box Stay	制御ボックスステイ	2
18	006910	Wood Screw(φ6.8×26)	木ネジ	6
19-1	0011335	Knee Switch, C.Set(for Knee only)	膝スイッチ(組)(膝のみ)	1
19-2	0011336	" " (for Knee or Finger) " " (膝又は指)	" " (膝又は指)	1
20	0092232	Knee Switch Holder	スイッチ取付板	1
21-1	0011338	Knee Switch (for Knee only)	膝スイッチ(膝のみ)	1
21-2	0011339	" (for Knee or Finger) " " (膝又は指)	" " (膝又は指)	1
22	000538	Washer	ワッシャ	4
23	000644	Spring Washer	スプリングワッシャ	2
24	000023	Wing Nut	チョウナット	2

"MU5"DEVICE(1)



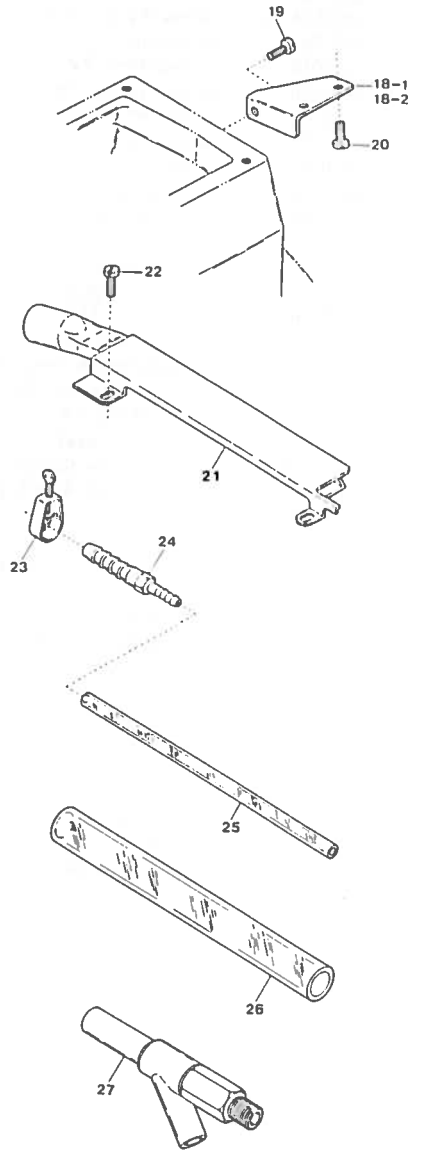
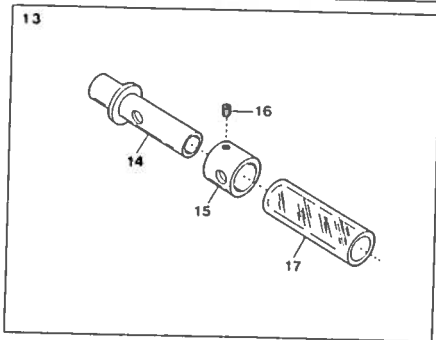
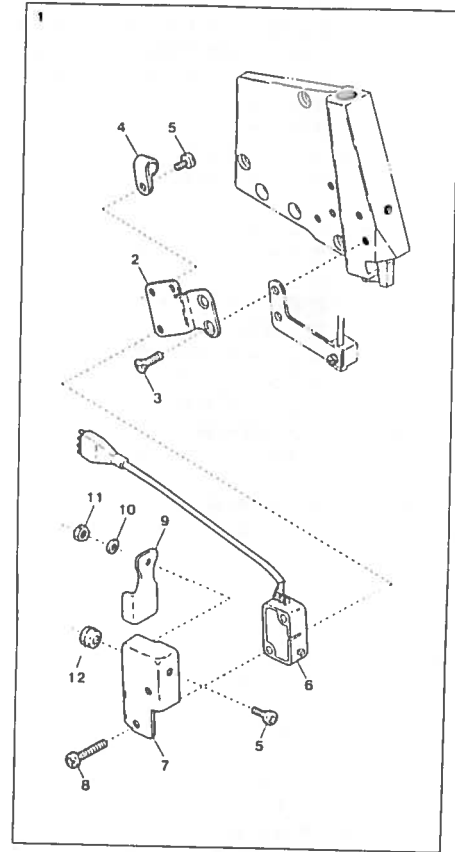
“MU5” DEVICE(1)

“MU5” 装置(1)

24

Ref. No.	Parts No.	Description	品名	Amt. Req.
1	2101101	Solenoid Cover	ソレノイドカバー	1
2	005624	Screw(M4-0.7×10)	止ネジ	4
3	1062001	Solenoid	ソレノイド	1
4	110016	Screw(M4-0.7×15)	止ネジ	4
5	2101100	Solenoid Holder	ソレノイド取付台	1
6	120013	Screw(M6-1×15)	止ネジ	4
7	2101109	Solenoid Connecting Pin	連結ピン	1
8	000187	Fiber Cushion	防振ファイバー	2
9	0033024	Retaining Ring	ストップリング	2
10	2101106	Solenoid Spring	ソレノイドバネ	1
11	2101105	Spring Receiver	バネ受けゴム	1
12	0026312	Solenoid Spring Collar	カラー	1
13	005036	Screw(1/8-44×5.6)	止ネジ	2
14	0024157	Anti-shock Spring	緩衝バネ	1
15	2101104	Soundproof Rubber	防音ゴム	1
16	2101103	Solenoid Lever Shaft	ソレノイドレバー軸	1
17	110022	Screw(M3-0.5×10)	止ネジ	1
18	2101110	Solenoid Lever	ソレノイドレバー	1
19	2101107	Upper Knife Connecting Plate	上メス連結板	1
20	004100	Screw(11/64-40×3.2)	止ネジ	2
21	2101121	Trimming Device, Complete Set	メス装置(組)	1
22	2101108	Upper Knife Driving Lever	上メス腕	1
23	120018	Screw(M4-0.7×10)	止ネジ	1
24	2101119	Upper Knife Holder	上メス台	1
25	110005	Screw(M3.5-0.6×12)	止ネジ	1
26	2101136	Upper Knife Holder Fixing Block	上メス台固定台	1
27	0023369	Upper Knife Spring	上メスバネ	1
28	0023368	Upper Knife Spring Collar	上メスカラー	1
29	003637	Screw(1/8-44×2.5)	止ネジ	1
30	0026309	Upper Knife	上メス	1
31	0023220	Upper Knife Rubber Cushion	上メスクッション	1
32	0023370	Lower Knife	下メス	1
33	0026184	Fabric Guide	布ガイド	1
34	0023399	Lower Knife Fabric Guide	下メス布案内板	1
35	001230	Screw(3/32-56×3.8)	止ネジ	3
36	110048	Screw(M4-0.7×10)	止ネジ	1
37	007623	Screw(9/64-40×5.3)	止ネジ	2

"MUS" DEVICE (2)



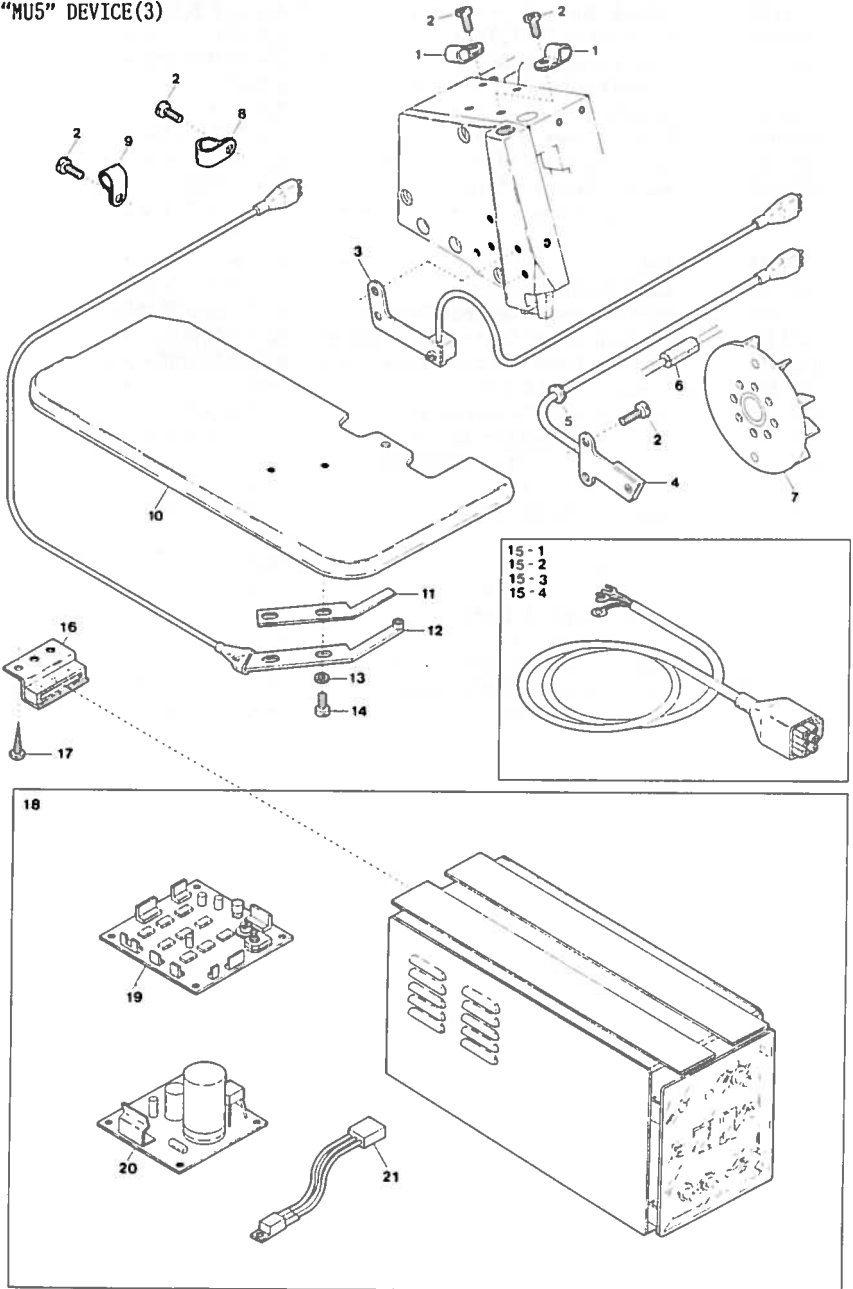
"MU5" DEVICE (2)

"MU5" 装置(2)

25

Ref.	Parts	Description	品名	Amt.
No.	No.			Req.
1	1200005	Manual Switch, Complete Set	スイッチ(組)	1
2	2101123	Switch Support	スイッチ取付板	1
3	130003	Screw(M4-0.7×7.3)	止ネジ	2
4	0060248	Cord Clamp(φ 5.3-3N)	コードクランプ	2
5	009995	Screw(M8-0.5×5)	止ネジ	2
6	1200021	Switch	スイッチ	1
7	0020989	Switch Cover	スイッチカバー	1
8	009993	Screw(M3-0.5×16)	止ネジ	2
9	0035719	Manual Switch Plate	スイッチ板	1
10	000002	Spring Washer	スプリングワッシャ	1
11	000488	Nut	ナット	1
12	0035722	Cord Bushing	コードブッシュ	1
13	0021451	Suction Power Control Tube, C.Set	吸引力調整管(組)	1
14	0021457	Suction Power Control Tube (Inner)	吸引力調整台	1
15	0021456	Suction Power Control Tube	吸引力調整管	1
16	001892	Screw(1/8-44×2.9)	止ネジ	1
17	0021450	Nylon Hose(12×16×50mm)	ナイロンホース	1
18-1	2101127	Solenoid Stay(for AZ6500)	ソレノイド支エ	1
18-2	2101130	" (for AZ6520,6525)	"	1
19	110012	Screw(M4-0.7×5)	止ネジ	1
20	004358	Screw(9/64-40×5.6)	止ネジ	1
21	2101115	Suction Pipe	吸込管	1
22	110042	Screw(M3.5-0.6×4)	止ネジ	2
23	0033939	Hose Band(1/4 inch)	ホースバンド	1
24	0033932	Joint	ジョイント	1
25	0022404	Nylon Hose(3.8×6×1000mm)	ナイロンホース	1
26	0022392	Nylon Hose(12×18×1000mm)	ナイロンホース	2
27	0010310	Venturi Pipe Unit	ベンチュリ管(組)	1

"MU5" DEVICE(3)



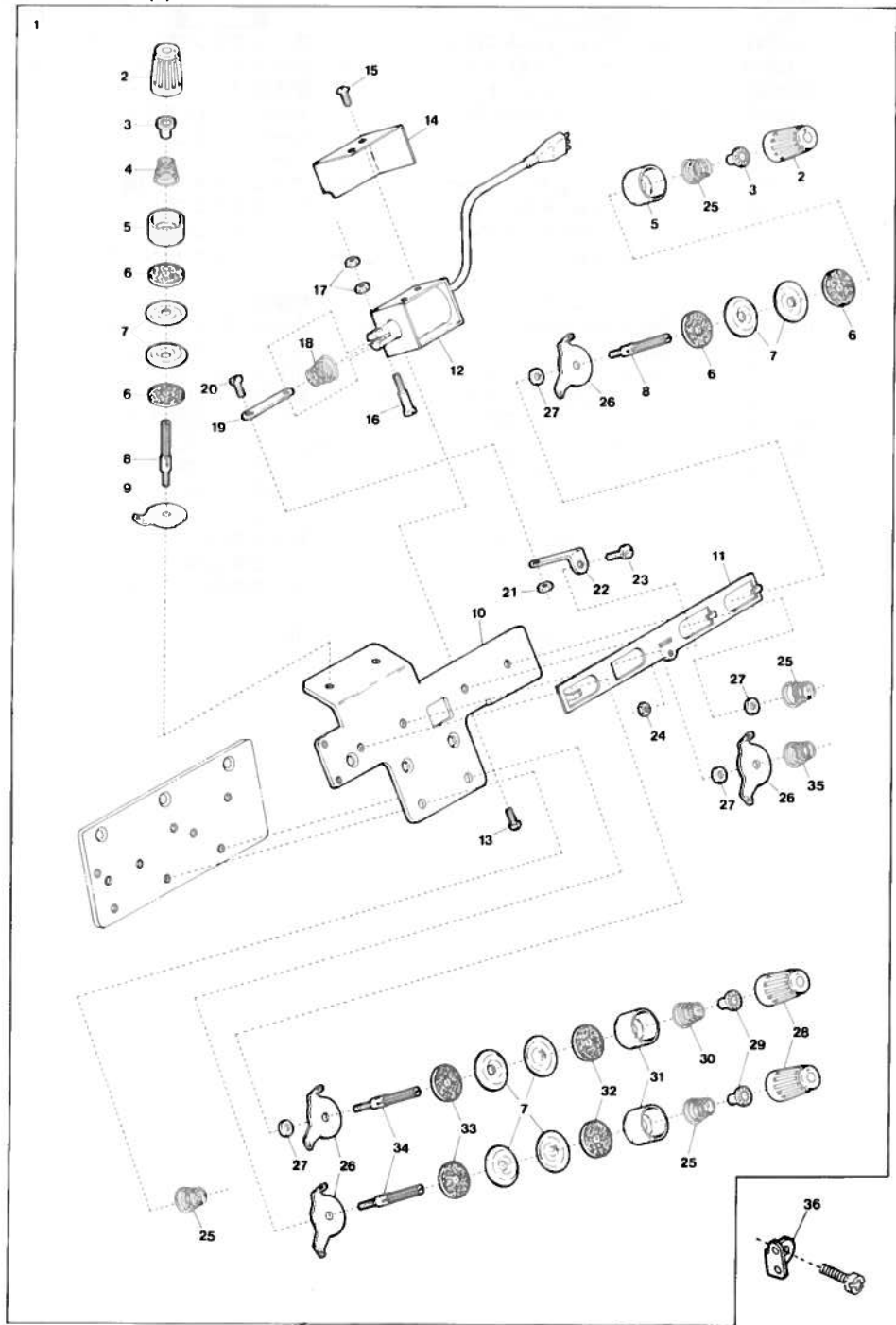
"MU5" DEVICE(3)

"MU5" 装置(3)

26

Ref.	Parts	Description	品名	Amt.
No.	No.			Req.
1	0060248	Cord Clamp(φ 5.3-3N)	コードクランプ	2
2	110013	Screw(M4-0.7×8)	止ネジ	5
3	1200000	Light Emitter Unit	投光器(組)	1
4	1200001	Rotation Detector Unit	ホールIC(組)(DN834)	1
5	0035722	Cord Bushing	コードブッシュ	1
6	2101124	Cord Bushing	コードブッシュ	1
7	2101045	Oil Cooling Fan Magnet Unit	ファンマグネット(組)	1
8	0010291	Cord Clamp(φ 13.2-8N)	コードクランプ	1
9	0094491	Cord Clamp(φ 3.4-2N)	コードクランプ	1
10	2101113	Cloth Plate	クロスプレート	1
11	0011995	Insulating Plate	絶縁板	1
12	0011994	Emission Catcher Unit	受光器(組)	1
13	300007	Washer	ワッシャ	2
14	110102	Screw(M2.5-0.45×5)	止ネジ	2
15-1	0011943	Power Cord(for 100 Voltage)	電源コード(100V用)	1
15-2	0011944	" (" 200 ")	" (200 ")	1
15-3	0011945	" (" 220 ")	" (220 ")	1
15-4	0011946	" (" 380 ")	" (380 ")	1
16	0011709	Control Box Stay	制御ボックススティ	4
17	006910	Wood Screw(φ 6.8×26)	木ネジ	8
18	0011930	Control Box, Complete Set	制御装置(組)	1
19	0011975	Control Board	MU制御基板	1
20	0011973	Power Board	MU電源基板	1
21	0011974	Voltage Regulator	電源圧IC	1

"MUS" DEVICE(4) for A76500



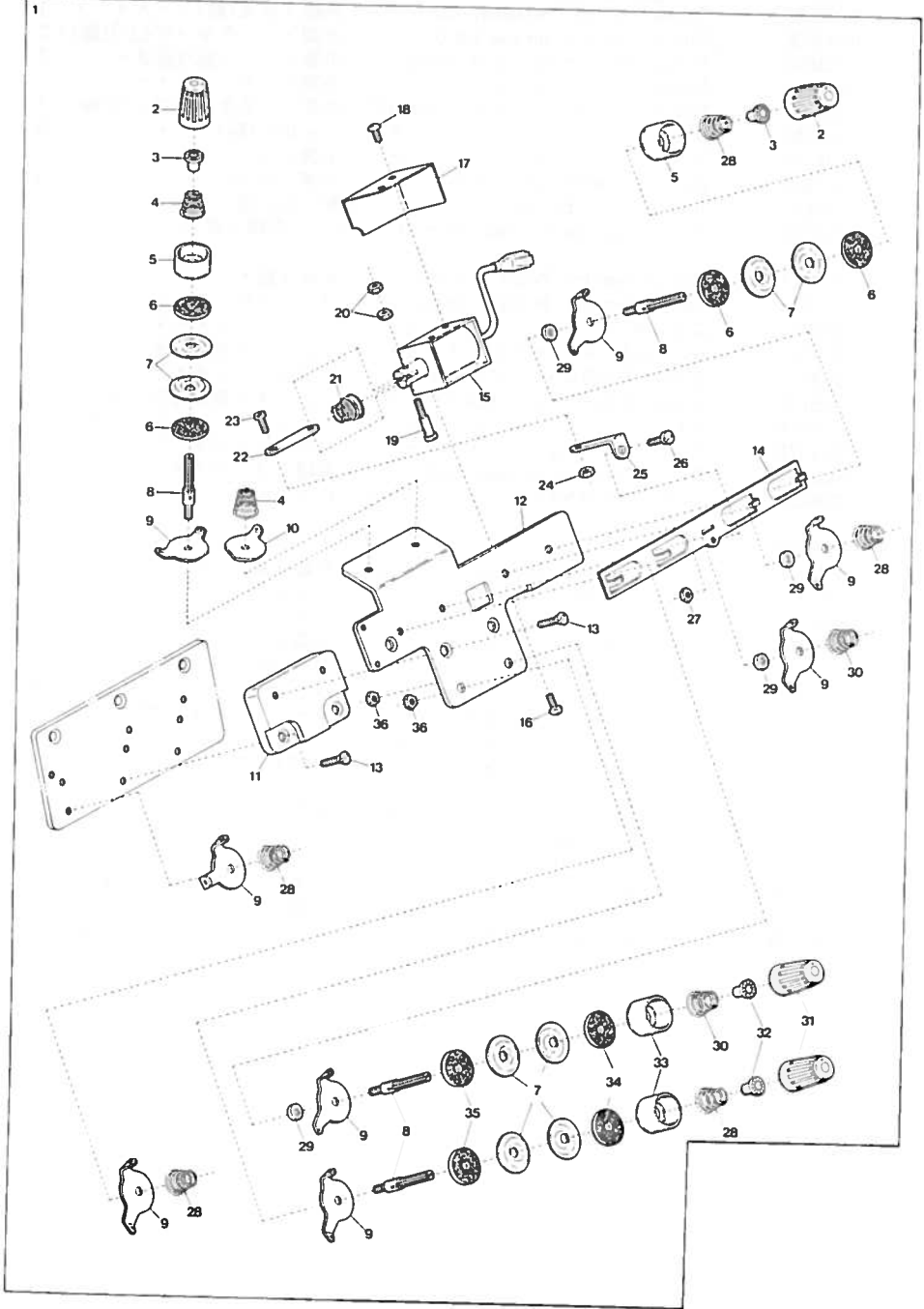
"MU5" DEVICE(4) for AZ6500

"MU5" 装置(4)

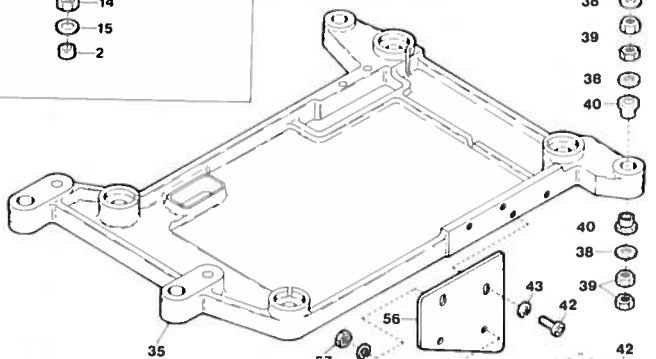
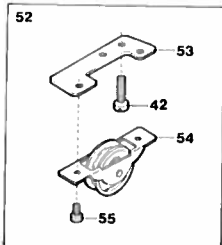
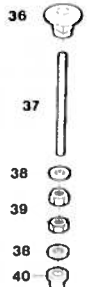
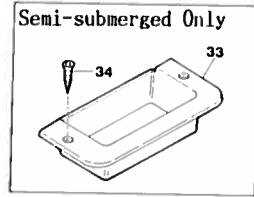
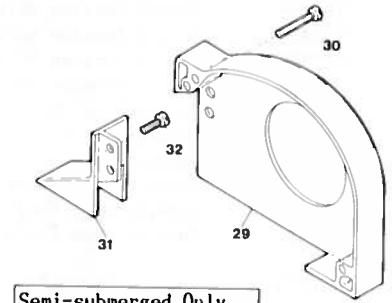
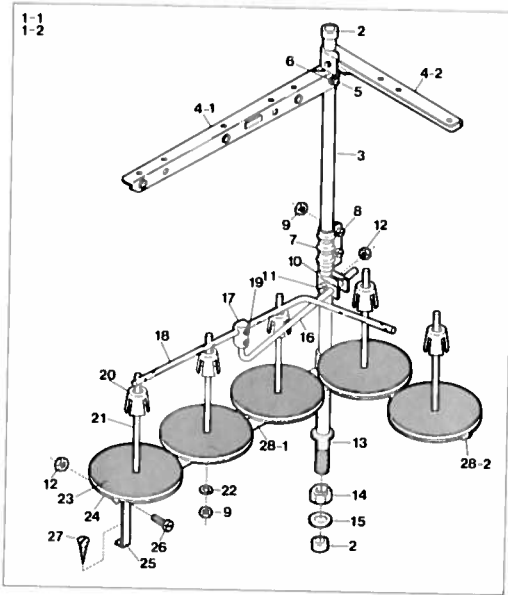
27

Ref.	Parts	Description	品名	Amt.
No	No			Req.
1	2101125	Thread Tension Release, C.Set	糸緩メ装置(組)	1
2	0033806	Thread Tension Spring Cap(G)	糸調子バネキャップ(上)(緑)	3
3	0033890	Thread Tension Spring Bushing	糸調子ナット回り止め	3
4	0020103	Thread Tension Spring	糸調子バネ	1
5	0033807	Thread Tension Spring Retainer(G)	糸調子バネキャップ(下)(緑)	3
6	000286	Felt(G)	フェルト(緑)	6
7	0031111	Tension Disc	糸調子皿	14
8	007904	Tension Post(Short)	糸調子棒(短)	3
9	0036853	Tension Disc Eyelet	調子台糸道	1
10	0023185	Thread Tension Release Supporting Board	糸緩メ台	1
11	0025144	Thread Tension Release Plate	糸緩メ板	1
12	0011942	Thread Tension Release Solenoid	ソレノイド	1
13	009994	Screw(M3-0.5×8)	止ネジ	2
14	0023189	Solenoid Cover	ソレノイドカバー	1
15	009995	Screw(M3-0.5×5)	止ネジ	2
16	005128	Solenoid Connecting Pin	ソレノイド連結ピン	1
17	000021	Nut	ナット	2
18	0032971	Solenoid Spring	ソレノイドバネ	1
19	0023187	Thread Tension Release Link	糸緩メリンク	1
20	006092	Screw(1/8-44×4)	止ネジ	1
21	000330	Nut	ナット	1
22	0023186	Thread Tension Release Guide Plate	糸緩メ板ガイド	1
23	004312	Screw(1/8-44×7.9)	止ネジ	1
24	000331	Nut	ナット	1
25	0024157	Thread Tension Spring	糸調子バネ	4
26	0020101	Tension Disc Eyelet	調子台糸道	6
27	000496	Spacer	スペーサ	4
28	0024084	Thread Tension Spring Cap(W)	糸調子バネキャップ(上)(白)	4
29	0024083	Thread Tension Spring Bushing	糸調子ナット回り止め	4
30	0024156	Thread Tension Spring	糸調子バネ	1
31	0020118	Thread Tension Spring Retainer(W)	糸調子バネキャップ(下)(白)	4
32	000178	Felt(W)(2.5mm)	フェルト(白)	4
33	000177	Felt(W)(1.0mm)	フェルト(白)	4
34	007903	Tension Post(Long)	糸調子棒(長)	4
35	0030255	Thread Tension Spring	糸調子バネ	1
36	2101116	Tension Disc Auxiliary Eyelet	調子台補助糸道	1

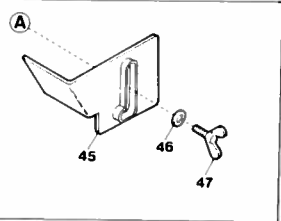
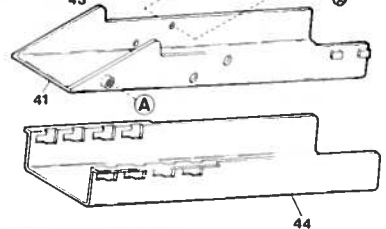
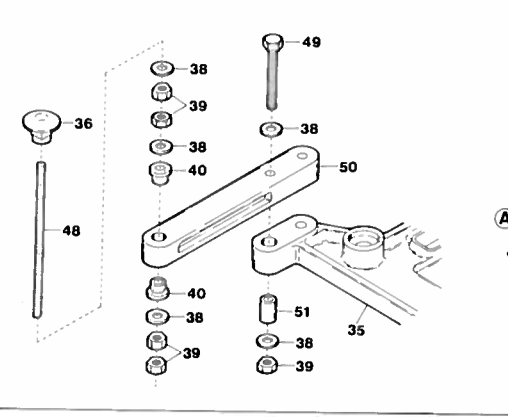
"MUS" DEVICE(5) for AZ6520,6525



Ref. No	Parts No	Description	品名	Amt. Req.
1	2101126	Thread Tension Release, C.Set	糸緩メ装置(組)	1
2	0033806	Thread Tension Spring Cap(G)	糸調子バネキャップ(上)(緑)	4
3	0033890	Thread Tension Spring Bushing	糸調子ナット回り止メ	4
4	0020103	Thread Tension Spring	糸調子バネ	2
5	0033807	Thread Tension Spring Retainer(G)	糸調子バネキャップ(下)(緑)	4
6	000286	Felt(G)	フェルト(緑)	8
7	0031111	Tension Disc	糸調子皿	16
8	007904	Tension Post(Short)	糸調子棒(短)	4
9	0020101	Tension Disc Eyelet	調子台糸道	7
10	0036853	Tension Disc Eyelet	調子台糸道	1
11	0026203	Support Board Stay	糸緩メ台支エ	1
12	0023185	Thread Tension Release Supporting Board	糸緩メ台	1
13	009127	Screw(11/64-40×8)	止ネジ	4
14	0023190	Thread Tension Release Plate	糸緩メ板	1
15	0011942	Thread Tension Release Solenoid	ソレノイド	1
16	009994	Screw(M3-0.5×8)	止ネジ	2
17	0023189	Solenoid Cover	ソレノイドカバー	1
18	009995	Screw(M3-0.5×5)	止ネジ	2
19	005128	Solenoid Connecting Pin	ソレノイド連結ピン	1
20	000021	Nut	ナット	2
21	0032971	Solenoid Spring	ソレノイドバネ	1
22	0023187	Thread Tension Release Link	糸緩メリンク	1
23	006092	Screw(1/8-44×4)	止ネジ	1
24	000330	Nut	ナット	1
25	0023186	Thread bTension Release Guide Plate	糸緩メ板ガイド	1
26	004312	Screw(1/8-44×7.9)	止ネジ	1
27	000331	Nut	ナット	1
28	0024157	Thread Tension Spring	糸調子バネ	4
29	000496	Spacer	スペーサ	4
30	0024156	Thread Tension Spring	糸調子バネ	2
31	0024084	Thread Tension Spring Cap(W)	糸調子バネキャップ(上)(白)	4
32	0024083	Thread Tension Spring Bushing	糸調子ナット回り止メ	4
33	0020118	Thread Tension Spring Retainer(W)	糸調子バネキャップ(下)(白)	4
34	000178	Felt(W)(2.5mm)	フェルト(白)	4
35	000177	Felt(W)(1.0mm)	フェルト(白)	4
36	000340	Nut	ナット	2



Full-submerged Setting



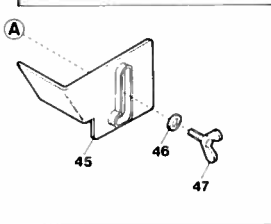
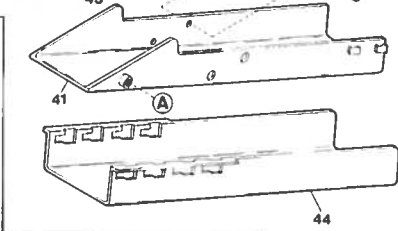
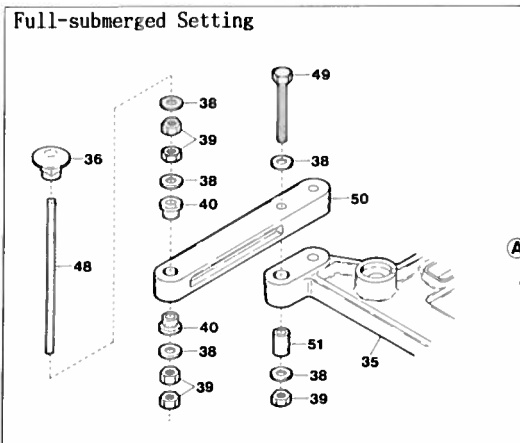
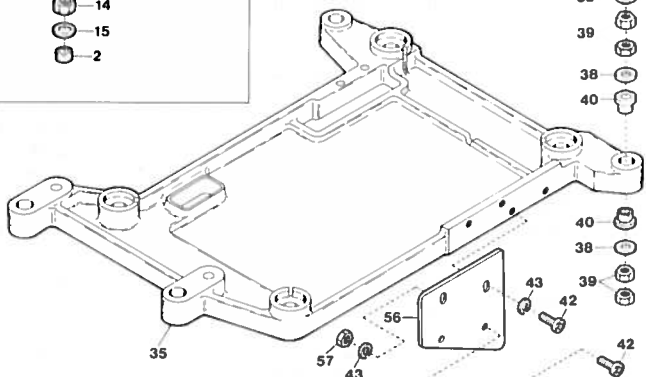
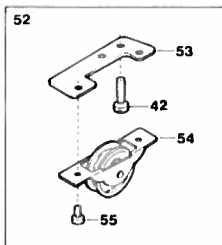
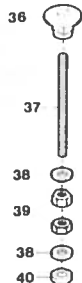
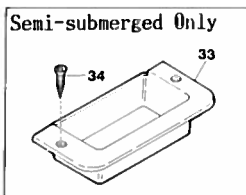
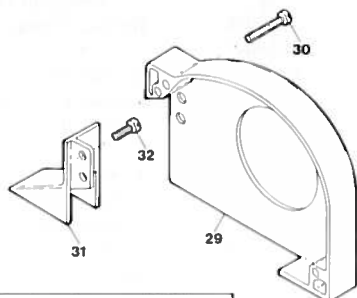
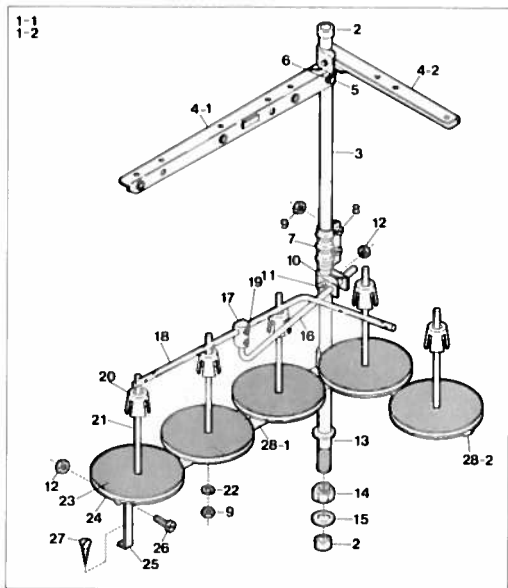
THREAD STAND & SUPPORTING BOARD

糸立台及び受け板

29

Ref. No	Parts No	Description	品名	Amt. Req.
1-1	0099056	Thread Stand, C.Set(5 Spools Type)	糸立台(組)(5本糸用)	1
1-2	0099048	" " (6 Spools Type)	" (6本糸用)	1
2	0099057	Column Cap	コラムキャップ	2
3	0099058	Column Pipe(Upper)	コラムパイプ(上)	1
4-1	0099060	Thread Hanger(3 Spools Type)	スレッドハンガ(3本糸用)	1
4-2	0099059	" (2 Spools Type)	" (2本糸用)	1
5	000147	Screw	止ネジ	2
6	000148	Washer	ワッシャ	2
7	0099061	Column Pipe Connector	コラムパイプ継手	1
8	000149	Screw	止ネジ	2
9	000150	Nut	ナット	7
10	0099062	Thread Guide Holder	糸案内ホルダ	1
11	000151	Screw	止ネジ	1
12	000152	Nut	ナット	2
13	0099063	Column Pipe(Lower)	コラム(下)	1
14	000154	Washer	ワッシャ	1
15	000153	Nut	ナット	2
16	0099030	Thread Guide Bar	糸案内支工棒	1
17	0099031	Thread Guide Bar Bracket	支工棒接点	1
18	0099064	Thread Guide	糸案内	1
19	000156	Screw	止ネジ	2
20	0099065	Spool Cushion	スプールクッション	5
21	0099066	Spool Pin	スプール軸	5
22	000157	Spring Washer	スプリングワッシャ	5
23	0099067	Spool Mat	スプールマット	5
24	0099068	Spool Seat Disc	受け皿	5
25	0099069	Spool Holder Stay	スプールホルダ支工	1
26	000158	Screw	止ネジ	1
27	000159	Wood Screw	木ネジ	1
28-1	0099070	Spool Holder(3 Spools Type)	スプールホルダ(3本糸用)	1
28-2	0099071	" (2 Spools Type)	" (2本糸用)	1
29	2100335	Belt Cover	ベルトカバー	1
30	110015	Screw(M4-0.7×25)	止ネジ	2

※Ref.No. 31 to 57.....See the following page.



THREAD STAND & SUPPORTING BOARD

糸立台及び受け板

29

Ref.	Parts	Description	品名	Amt. Req.
No.	No.			
31	2100334	Supplementary Belt Cover	ベルト補助カバー	1
32	110013	Screw(M4-0.7×8)	止ネジ	2
33	2100376	Chip Receiver(Semi-submerged only)	切屑受け(半沈式のみ)	1
34	009929	Wood Screw(φ3.5×24)	木ネジ	2
35	2100339	Supporting Board	受け板	1
36	000070	Hanging Nut	吊リナット	4
37	009861	Hanging Bolt(Semi-submerged only)	吊リボルト(半沈式のみ)	4
38	000162	Washer(Semi-submerged)	ワッシャ(半沈式)	12
38	000162	" (Full-submerged)	ワッシャ(全沈式)	20
39	000016	Nut(Semi-submerged)	ナット(半沈式)	16
39	000016	Nut(Full-submerged)	ナット(全沈式)	20
40	0020064	Supporting Board Rubber Cushion	受け板ゴム座	8
41	2100337	Chute(Upper)	シュート(上)	1
42	009992	Screw(M4-0.7×10)	止ネジ	6
43	000644	Spring Washer	スプリングワッシャ	4
44	2100338	Chute(Lower)	シュート(下)	1
45	2100336	Supplementary Chute Cover	シュート補助カバー	1
46	000538	Washer	ワッシャ	1
47	140011	Wing Bolt	チョウボルト	1
48	009864	Hanging Bolt(Full-submerged only)	吊リボルト(全沈式のみ)	4
49	009871	Bolt(Full-submerged only)	ボルト(全沈式のみ)	4
50	0020057	Supporting Board Connector(Full-submerged only)	受け板工具(全沈式のみ)	2
51	0020045	Supporting Board Sleeve(Full-submerged only)	受け板スリーブ(全沈式のみ)	2
52	0020078	Idler, C.Set(for Left Footing Pedal)(Extra)	アイドル(組)(特注品)	1
53	0020077	Idler Support	アイドル取付板	1
54	0020076	Idler	アイドル	1
55	009995	Screw(M3-0.5×5)	止ネジ	2
56	2100375	Chute(Upper) Support	シュート(上)取付板	1
57	000015	Nut	ナット	2

※Ref.No.1 to 30.....See the preceding page.

AZ6500 Class LIST of MAIN SPARE PARTS(主要部品リスト)

Main Parts Models	Needle Clamp 針止メ	Presser Foot C.Set 押エ(組)	Presser Foot Hinge 押エヒンジ	Presser Foot(Front/ Rear) Unit 押エ(前・後)(組)	Stitch Tongue 押エの爪	Presser Foot Chain Shield 空糸押エ
AZ6500-A4	2109120	2107100	2107101	2107130	2107104	0022156
A5	"	2107124	"	2107131	2107105	"
A6	"	2107125	"	2107132	2107107	"
C5	2109122	2107102	2107103	2107133	2107105	0020501
C6	"	2107126	"	2107134	2107107	"
Y3	2109121	2107121	2107101	2107127	2107106	0022156
Y4	"	2107122	"	2107128	2107104	"
6502-A4	2109120	2107100	"	2107130	"	"
A5	"	2107124	"	2107131	2107105	"
A6	"	2107125	"	2107132	2107107	"
C5	2109122	2107102	2107103	2107133	2107105	0020501
C6	"	2107126	"	2107134	2107107	"
Y3	2109121	2107121	2107101	2107127	2107106	0022156
Y4	"	2107122	"	2107128	2107104	"
6505-A4	2109120	2107147	2107146	0025104		
C5	2109122	2107149	"	0025111		
6506-A4	2109120	2107151	"	0025117		
C5	2109122	2107152	"	0025121		
6507-A4	2109120	2107147	"	0025104		
C5	2109122	2107149	"	0025111		
6520-AY6	2109123	2107140	2107101	2107132	2107113	0022156
6525-AY6	"	2107142	"	2107135	"	"

Stitch Plate	Differential Feed Dog	Main Feed Dog	Auxiliary Feed Dog	Upper Looper	Lower Looper	Double Chaining Looper
針板	前送り	後送り	小送り	上ルーパ	下ルーパ	三重ルーパ
2108050	2109050	2109051	2109052	2109301 2109303	2109300	2109302
2108051	"	"	"	"	"	"
2108056	2109057	"	"	"	"	"
2108052	2109055	2109056	"	"	"	"
2108053	"	"	"	"	"	"
2108060	2109053	2109051	"	"	"	"
2108061	2109050	"	"	"	"	"
2108050	"	"	"	2109306 2109307	"	"
2108051	"	"	"	"	"	"
2108056	2109057	"	"	"	"	"
2108052	2109055	2109056	"	"	"	"
2108053	"	"	"	"	"	"
2108060	2109053	2109051	"	"	"	"
2108061	2109050	"	"	"	"	"
2108050	2109060	2109061	"	2109301 2109303	"	"
2108052	2109062	2109063	"	"	"	"
2108050	2109060	2109061	"	"	"	"
2108052	2109062	2109063	"	"	"	"
2108050	2109060	2109061	"	"	"	"
2108052	2109062	2109063	"	"	"	"
2108058	2109057	2109051	"	2109304 2109305	"	"
"	"	"	"	"	"	"

Parts No.	Page No.	Ref. No.	Weight (g)	Parts No.	Page No.	Ref. No.	Weight (g)	Parts No.	Page No.	Ref. No.	Weight (g)
000002	23	10		000340	19	9		001892	25	16	
000002	25	10		000340	28	36					
000009	21	6		000355	16	13		003556	16	14	
000010	4	43		000456	6	45		003636	5	29	
000015	29	57		000474	5	3		003637	2	13	
000016	29	39		000487	8	18		003637	6	21	
000021	27	17		000488	23	11		003637	16	19	
000021	28	20		000488	25	11		003637	18	31	
000023	23	24		000496	27	27		003637	19	38	
000035	10	32		000496	28	29		003637	22	29	
000070	29	36		000519	16	12		003637	24	29	
000147	29	5		000520	11	38		003638	15	19	
000148	29	6		000526	5	49		003638	16	35	
000149	29	8		000531	15	22		003655	12	13	
000150	29	9		000532	7	14					
000151	29	11		000538	2	6		004097	8	34	
000152	29	12		000538	13	30		004100	15	25	
000153	29	15		000538	15	5		004100	22	20	
000154	29	14		000538	23	22		004100	24	20	
000156	29	19		000538	29	46		004131	17	10	
000157	29	22		000561	11	39		004136	8	40	
000158	29	26		000567	13	5		004136	14	13	
000159	29	27		000600	21	5		004136	18	18	
000162	29	38		000632	16	18		004136	19	24	
000177	4	7		000644	1	25		004138	17	18	
000177	18	7		000644	23	23		004139	20	14	
000177	19	7		000644	29	43		004141	8	46	
000177	27	33		000669	11	6		004141	14	19	
000177	28	35		000669	12	10		004141	18	24	
000178	4	5		000669	21	4		004141	19	31	
000178	18	5		000688	7	29		004265	4	8	
000178	19	5		000690	11	34		004265	18	8	
000178	27	32		000693	6	39		004265	19	8	
000178	28	34		000740	10	28		004312	27	23	
000182	4	39		000747	8	51		004312	28	26	
000187	22	8		000747	14	24		004314	20	3	
000187	24	8		000747	17	15		004317	17	27	
000216	8	50		000747	18	29		004351	17	7	
000216	14	23		000747	19	36		004353	15	28	
000216	17	14		000779	7	18		004358	25	20	
000216	18	28		000779	9	28		004591	16	25	
000216	19	35									
000240	20	11		001095	4	28		005000	16	27	
000286	27	6		001123	1	4		005036	8	44	
000286	28	6		001196	20	25		005036	14	17	
000330	27	21		001222	17	2		005036	16	3	
000330	28	24		001228	4	24		005036	18	22	
000331	27	24		001230	20	4		005036	22	13	
000331	28	27		001230	22	35		005036	24	13	
000334	15	6		001230	24	35		005040	21	15	
000334	21	19		001330	2	20		005075	1	30	
000335	16	21		001330	16	32		005112	20	10	
000340	4	9		001331	3	26		005128	27	16	
000340	16	17		001396	4	11		005128	28	19	
000340	18	9		001459	15	16		005345	6	27	

INDEX

Parts No.	Page No.	Ref. No.	Weight (g)	Parts No.	Page No.	Ref. No.	Weight (g)	Parts No.	Page No.	Ref. No.	Weight (g)
005505	21	20						0020169	4	32	
005624	22	2		0011335	23	19-1		0020271	8	33	
005624	24	2		0011336	23	19-2		0020350	11	45	
				0011338	23	21-1		0020401	12	23	
006075	15	4		0011339	23	21-2		0020472	3	15	
006092	8	36		0011709	23	17		0020491	14	2	
006092	27	20		0011709	26	16		0020496	7	13	
006092	28	23		0011840	23	14		0020501	14	18	
006093	8	48		0011841	23	15		0020538	11	36	
006093	14	21		0011930	26	18		0020611	16	5	
006093	17	12		0011942	27	12		0020612	16	2	
006093	18	26		0011942	28	15		0020616	16	28	
006093	19	33		0011943	26	15-1		0020623	17	9	
006142	16	16		0011944	26	15-2		0020630	16	15	
006816	1	22		0011945	26	15-3		0020631	16	8	
006905	21	8		0011946	26	15-4		0020686	16	31	
006910	23	18		0011954	23	16		0020707	16	33	
006910	26	17		0011967	23	6		0020989	23	7	
				0011973	26	20		0020989	25	7	
007006	16	7		0011974	26	21					
007302	16	10		0011975	26	19		0021450	25	17	
007605	15	27		0011994	26	12		0021451	25	13	
007609	16	20		0011995	26	11		0021456	25	15	
007623	20	27						0021457	25	14	
007623	22	37		0013208	12	16		0021735	3	24	
007623	24	37									
007903	27	34		0020004	1	14		0022156	8	45	
007904	27	8		0020005	1	15		0022156	14	33	
007904	28	8		0020014	2	17		0022156	18	23	
				0020016	2	23		0022156	19	30	
009127	28	13		0020045	29	51		0022215	4	53	
009753	5	4		0020057	29	50		0022392	25	26	
009853	4	41		0020064	29	40		0022404	25	25	
009861	29	37		0020076	29	54		0022947	15	15	
009864	29	48		0020077	29	53		0022961	15	26	
009871	29	49		0020078	29	52		0022962	15	24	
009909	6	41		0020101	4	14		0022963	15	18	
009909	13	21		0020101	27	26		0022966	15	23	
009929	29	34		0020101	28	9		0022972	15	17	
009960	21	3		0020103	27	4		0022981	15	20	
009992	29	42		0020103	28	4		0022982	16	34	
009993	23	8		0020118	4	4					
009993	25	8		0020118	18	4		0023185	27	10	
009994	27	13		0020118	19	4		0023185	28	12	
009994	28	16		0020118	27	31		0023186	27	22	
009995	23	5		0020118	28	33		0023186	28	25	
009995	25	5		0020123	4	34		0023187	27	19	
009995	27	15		0020124	4	36		0023187	28	22	
009995	28	18		0020125	4	37		0023189	27	14	
009995	29	55		0020126	4	38		0023189	28	17	
				0020131	4	27		0023190	28	14	
0010263	21	12		0020137	1	29		0023220	22	31	
0010291	26	8		0020165	4	42		0023220	24	31	
0010310	21	9		0020166	4	45		0023368	22	28	
0010310	25	27		0020167	4	40		0023368	24	28	

INDEX

				Page =							
Parts No.	Page No.	Ref. No.	Weight (g)	Parts No.	Page No.	Ref. No.	Weight (g)	Parts No.	Page No.	Ref. No.	Weight
0023369	22	27		0026184	22	33		0033939	21	24	
0023369	24	27		0026184	24	33		0033939	25	23	
0023370	22	32		0026203	28	11		0033940	21	10	
0023370	24	32		0026309	22	30		0033952	21	11	
0023399	22	34		0026309	24	30		0033953	21	13	
0023399	24	34		0026312	22	12		0033968	6	38	
0023473	12	30		0026312	24	12					
0024083	4	2		0030255	4	12		0034979	15	8	
0024083	18	2		0030255	27	35					
0024083	19	2						0035170	21	1	
0024083	27	29		0031111	4	6		0035719	23	9	
0024083	28	32		0031111	18	6		0035719	25	9	
0024084	4	1		0031111	19	6		0035722	23	12	
0024084	18	1		0031111	27	7		0035722	25	12	
0024084	19	1		0031111	28	7		0035722	26	5	
0024084	27	28		0031831	13	9					
0024084	28	31						0036518	3	19	
0024085	2	21		0032425	4	26		0036533	4	50	
0024095	2	25		0032604	6	30		0036853	27	9	
0024129	19	13		0032684	5	28		0036853	28	10	
0024130	19	11		0032879	1	23					
0024156	4	3		0032919	7	26		0037669	13	8	
0024156	27	30		0032971	18	3					
0024156	28	30		0032971	19	3		0060248	23	4	
0024157	4	13		0032971	27	18		0060248	25	4	
0024157	22	14		0032971	28	21		0060248	26	1	
0024157	24	14									
0024157	27	25		0033024	3	16		0065379	15	14	
0024157	28	28		0033024	22	9					
0024353	15	7		0033024	24	9		0068146	12	20	
0024446	2	19		0033394	16	29		0068202	11	29	
0024460	16	4		0033397	16	6					
0024461	16	1		0033398	16	11		0077301	5	38	
0024462	16	22		0033438	19	16					
0024463	16	9		0033529	8	49		0092232	23	20	
0024464	16	23		0033529	14	22					
0024465	16	26		0033529	17	13		0093303	4	49	
0024466	16	24		0033529	18	27		0093528	3	23	
				0033529	19	34					
0025032	8	43		0033627	1	24		0094491	26	9	
0025032	14	16		0033806	27	2					
0025032	18	21		0033806	28	2		0099030	29	16	
0025032	19	27		0033807	27	5		0099031	29	17	
0025035	8	47		0033807	28	5		0099048	29	1-2	
0025035	14	20		0033890	27	3		0099056	29	1-1	
0025035	17	11		0033890	28	3		0099057	29	2	
0025035	18	25		0033932	21	23		0099058	29	3	
0025035	19	32		0033932	25	24		0099059	29	4-2	
0025104	17	8		0033933	21	25		0099060	29	4-1	
0025111	17	24		0033934	21	21		0099061	29	7	
0025117	17	17		0033935	21	18		0099062	29	10	
0025121	17	26		0033936	21	17		0099063	29	13	
0025144	27	11		0033937	21	16		0099064	29	18	
				0033938	21	14		0099065	29	20	
								0099066	29	21	

INDEX

Parts No.	Page No.	Ref. No.	Weight (g)	Parts No.	Page No.	Ref. No.	Weight (g)	Parts No.	Page No.	Ref. No.	Weight (g)
0099067	29	23		110013	13	12		120013	22	6	
0099068	29	24		110013	15	13		120013	24	6	
0099069	29	25		110013	19	14		120017	1	28	
0099070	29	28-1		110013	22	41		120017	8	23	
0099071	29	28-2		110013	23	13		120018	22	23	
				110013	26	2		120018	24	23	
100000	11	40		110013	29	32					
100001	1	12		110015	29	30		130001	9	16	
100001	2	15		110016	1	17		130002	12	7	
100001	8	13		110016	4	55		130003	12	46	
100001	19	15		110016	11	43		130003	23	3	
100002	11	7		110016	13	4		130003	25	3	
100002	12	11		110016	22	4		130007	4	16	
100002	15	11		110016	24	4					
100007	8	2		110017	11	46		140000	11	17	
				110022	22	17		140001	11	11	
110001	3	6		110022	24	17		140002	10	11	
110001	6	25		110026	12	37		140003	6	12	
110002	6	32		110027	6	35		140004	9	21	
110002	11	26		110029	4	22		140010	7	32	
110003	2	28		110030	2	4		140011	29	47	
110003	7	15		110031	8	52		140013	14	5	
110004	8	39		110032	9	30					
110004	12	35		110035	4	52		150001	3	11	
110004	14	12		110036	5	16					
110004	18	17		110036	20	16		160000	1	9	
110004	19	23		110038	14	8		160000	5	14	
110005	22	25		110040	4	33		160000	10	18	
110005	24	25		110041	20	6		160001	1	7	
110006	6	17		110042	12	41		160001	5	11	
110007	9	17		110042	22	39		160001	5	19	
110008	4	30		110042	25	22		160001	8	32	
110009	3	28		110043	7	12		160001	10	23	
110009	4	48		110045	1	5		160001	11	33	
110009	6	23		110047	16	30		160001	12	3	
110009	9	12		110048	3	3		160001	13	3	
110009	10	13		110048	22	36		160001	20	17	
110009	12	39		110048	24	36		160002	6	4	
110009	15	21		110054	2	22		160002	7	4	
110010	1	13		110100	10	16		160002	9	31	
110010	8	14		110102	26	14		160003	6	8	
110011	6	29						160003	7	8	
110011	7	28		120001	6	2		160003	10	7	
110012	1	11		120001	7	2		160003	11	2	
110012	2	7		120001	9	2		160003	12	22	
110012	4	18		120001	10	2		160005	5	47	
110012	7	20		120006	6	6		160007	5	2	
110012	8	8		120006	7	6		160007	5	48	
110012	13	20		120006	9	5		160007	8	27	
110012	19	12		120006	10	21		160007	11	21	
110012	22	42		120006	11	4		160007	12	2	
110012	25	19		120008	9	10		160009	10	5	
110013	2	2		120009	10	26					
110013	3	9		120010	8	20		170000	8	11	
110013	6	40		120011	7	17		170010	20	21	

INDEX

Parts No.	Page No.	Ref. No.	Weight (g)	Parts No.	Page No.	Ref. No.	Weight (g)	Parts No.	Page No.	Ref. No.	Weight (g)
180001	8	6		1200001	26	4		2100078	9	27	
180002	12	28		1200004	23	1		2100088	9	3	
180003	12	32		1200005	25	1		2100088	10	3	
180007	8	24		1200021	25	6		2100090	5	1	
180010	15	10						2100092	5	6	
				2100001	1	19		2100093	3	7	
				2100002	1	21		2100095	5	17	
190000	4	44		2100003	1	20		2100096	5	42	
190001	11	41		2100005	1	26		2100097	5	41	
190002	4	35		2100006	1	1		2100098	5	46	
190003	8	1		2100008	1	10		2100099	8	26	
				2100009	7	23		2100100	5	27	
210000	19	29		2100011	1	6		2100101	5	26	
				2100012	1	8		2100104	5	24	
300000	11	10		2100013	1	2		2100105	5	23	
300001	12	15		2100014	1	3		2100106	5	13	
300004	1	27		2100017	2	11		2100109	5	21	
300005	8	19		2100018	2	9		2100110	3	20	
300007	26	13		2100019	2	10		2100111	5	15	
300008	6	11		2100020	2	12		2100112	5	22	
300008	9	20		2100021	7	21		2100113	5	7	
300008	10	10		2100022	2	18		2100114	5	36	
300009	9	9		2100024	2	24		2100115	5	37	
				2100025	2	26		2100117	5	25	
310000	9	23		2100027	2	14		2100120	5	12	
310001	6	46		2100028	2	1		2100121	5	8	
310003	9	26		2100029	3	25		2100122	3	8	
310005	6	43		2100030	3	27		2100123	6	18	
310008	13	31		2100032	13	35		2100126	5	30	
310009	5	32		2100033	11	22		2100129	5	31	
310010	13	33		2100034	5	43		2100132	6	1	
310011	20	26		2100035	3	1		2100134	6	5	
310013	6	15		2100036	3	2		2100136	6	10	
310021	5	50		2100037	3	22		2100137	6	7	
				2100038	3	21		2100138	6	13	
320000	13	6		2100039	3	5		2100140	6	16	
320001	13	19		2100042	3	18		2100142	13	32	
320002	13	27		2100043	3	14		2100143	2	8	
320003	13	24		2100044	3	13		2100144	6	3	
				2100045	3	12		2100145	6	28	
330003	13	34		2100047	3	4		2100146	6	24	
330005	6	48		2100048	2	5		2100147	6	22	
				2100049	2	3		2100148	6	37	
390010	2	16		2100053	1	16		2100149	6	47	
390513	2	30		2100054	1	18		2100151	6	44	
				2100060	4	47		2100152	6	42	
1062000	22	3		2100062	4	15		2100154	6	36	
1062001	24	3		2100063	4	17		2100160	7	1	
				2100064	9	11		2100161	7	7	
1096000	21	22		2100065	4	51		2100161	11	1	
				2100066	10	12		2100162	7	5	
1097000	21	2		2100071	4	21		2100163	7	9	
1097001	21	7		2100072	4	19		2100165	7	10	
				2100074	4	10		2100167	7	30	
1200000	26	3		2100077	4	25		2100168	7	31	

INDEX

Parts No.	Page No.	Ref. No.	Weight (g)	Parts No.	Page No.	Ref. No.	Weight (g)	Parts No.	Page No.	Ref. No.	Weight (g)
2100169	7	25		2100255	13	29		2100376	29	33	
2100170	7	22		2100256	11	35		2100400	2	27	
2100171	7	16		2100260	11	18		2100401	3	17	
2100172	7	19		2100262	11	31		2100402	4	20	
2100173	7	3		2100263	11	37		2100403	14	9	
2100174	7	24		2100265	11	44		2100404	4	29	
2100176	6	14		2100266	11	12		2100405	4	31	
2100179	8	53		2100267	11	32		2100410	5	20	
2100181	8	3		2100269	11	27		2100411	5	18	
2100182	8	4		2100272	5	33		2100412	5	39	
2100184	8	7		2100273	10	6		2100413	5	40	
2100186	8	10		2100275	12	26		2100414	5	44	
2100187	8	9		2100276	12	27		2100417	5	45	
2100189	8	29		2100277	12	24		2100418	7	11	
2100191	8	22		2100278	12	25		2100419	7	27	
2100192	8	25		2100279	12	31		2100420	8	35	
2100193	8	17		2100280	12	17		2100422	14	1	
2100194	8	15		2100281	12	6		2100430	10	4	
2100195	8	12		2100282	12	40		2100431	10	19	
2100196	8	16		2100283	12	5		2100432	10	17	
2100197	8	21		2100285	12	43		2100433	10	22	
2100198	8	5		2100286	12	44		2100434	12	8	
2100199	8	31		2100287	12	38		2100435	12	47	
2100201	9	4		2100288	11	20		2100436	10	24	
2100202	5	34		2100289	12	29		2100437	10	27	
2100204	9	7		2100301	12	45		2100438	10	25	
2100205	9	8		2100302	12	42		2100439	10	29	
2100211	10	9		2100312	5	9		2100440	10	20	
2100215	9	1		2100314	13	11		2100441	10	30	
2100215	10	1		2100315	13	15		2100442	12	12	
2100221	9	19		2100316	13	14		2100443	12	14	
2100226	9	14		2100325	13	18		2100444	12	48	
2100227	9	15		2100326	13	23		2100445	10	8	
2100228	13	28		2100334	29	31		2100450	12	21	
2100229	4	46		2100335	29	29		2100451	12	18	
2100230	9	18		2100336	29	45		2100452	12	19	
2100232	9	13		2100337	29	41		2100460	4	23	
2100233	9	25		2100338	29	44		2100465	17	1	
2100236	9	24		2100339	29	35		2100466	15	12	
2100239	9	6		2100341	13	26		2100467	15	9	
2100240	11	19		2100344	13	22		2100468	15	2	
2100241	11	14		2100345	13	25		2100469	15	3	
2100242	11	13		2100348	22	40		2100601	11	42	
2100243	11	15		2100351	14	3		2100602	12	4	
2100244	11	16		2100352	14	6		2100603	12	1	
2100245	11	23		2100353	14	7		2100605	3	10	
2100246	11	21		2100354	14	4		2100606	4	54	
2100247	11	25		2100363	13	2		2100607	13	10	
2100248	11	8		2100364	5	10		2100618	8	30	
2100249	11	9		2100365	13	1		2100620	9	22	
2100250	11	3		2100366	13	17		2100623	8	28	
2100251	11	5		2100367	13	16		2100625	5	5	
2100251	12	9		2100368	6	9		2100626	13	7	
2100252	11	28		2100370	5	35					
2100253	11	30		2100375	29	56		2101045	26	7	

INDEX

Parts No.	Page No.	Ref. No.	Weight (g)	Parts No.	Page No.	Ref. No.	Weight (g)	Parts No.	Page No.	Ref. No.	Weight
2101080	18	10		2101165	20	24		2109050	14	38	
2101080	19	10		2101166	20	23		2109051	12	34	
2101082	18	11		2101167	20	2		2109052	12	36	
2101082	19	17						2109053	14	36	
2101083	18	12		2107100	8	37-1		2109055	14	27	
2101083	19	18		2107101	8	38		2109056	14	28	
2101100	22	5		2107101	14	30		2109057	12	33-2	
2101100	24	5		2107101	18	16		2109057	18	33	
2101101	22	1		2107101	19	22		2109057	19	40	
2101101	24	1		2107102	14	10-1		2109060	17	3	
2101103	22	16		2107103	14	11		2109061	17	4	
2101103	24	16		2107104	8	42-1		2109062	17	21	
2101104	22	15		2107104	14	32-2		2109063	17	22	
2101104	24	15		2107105	8	42-2		2109120	6	19	
2101105	22	11		2107105	14	15-1		2109121	14	34	
2101105	24	11		2107106	14	32-1		2109122	14	25	
2101106	22	10		2107107	8	42-3		2109122	17	19	
2101106	24	10		2107107	14	15-2		2109123	18	30	
2101107	22	19		2107113	18	20		2109123	19	37	
2101107	24	19		2107113	19	26		2109201	10	15	
2101108	22	22		2107121	14	29-1		2109210	6	34	
2101108	24	22		2107122	14	29-2		2109211	6	31	
2101109	22	7		2107124	8	37-2		2109212	6	33	
2101109	24	7		2107125	8	37-3		2109213	18	13	
2101110	22	18		2107126	14	10-2		2109213	19	19	
2101110	24	18		2107127	14	31-1		2109300	10	14	
2101113	26	10		2107128	14	31-2		2109301	9	29-1	
2101115	25	21		2107130	8	41-1		2109302	10	31	
2101116	27	36		2107131	8	41-2		2109303	9	29-2	
2101119	22	24		2107132	8	41-3		2109304	18	14-1	
2101119	24	24		2107132	18	19		2109304	19	20-1	
2101121	22	21		2107133	14	14-1		2109305	18	14-2	
2101121	24	21		2107134	14	14-2		2109305	19	20-2	
2101122	22	38		2107135	19	25		2109306	14	39-1	
2101123	23	2		2107140	18	15		2109307	14	39-2	
2101123	25	2		2107142	19	21		2109906	20	1	
2101124	26	6		2107143	19	28					
2101125	27	1		2107146	17	6		3100345	13	13	
2101126	28	1		2107147	17	5					
2101127	25	18-1		2107149	17	23					
2101130	25	18-2		2107151	17	16					
2101132	15	1		2107152	17	25					
2101136	22	26									
2101136	24	26		2108050	6	26-1					
2101151	20	7		2108051	6	26-2					
2101152	20	8		2108052	14	26-1					
2101155	20	9		2108052	17	20					
2101156	20	15		2108053	14	26-2					
2101157	20	18		2108056	6	26-3					
2101158	20	19		2108058	18	32					
2101159	20	22		2108058	19	39					
2101160	20	12		2108060	14	35					
2101161	20	13		2108061	14	37					
2101163	20	5									
2101164	20	20		2109050	12	33-1					

